



INVENTAIRE des TUNNELS FERROVIAIRES de FRANCE

itff@hotmail.fr

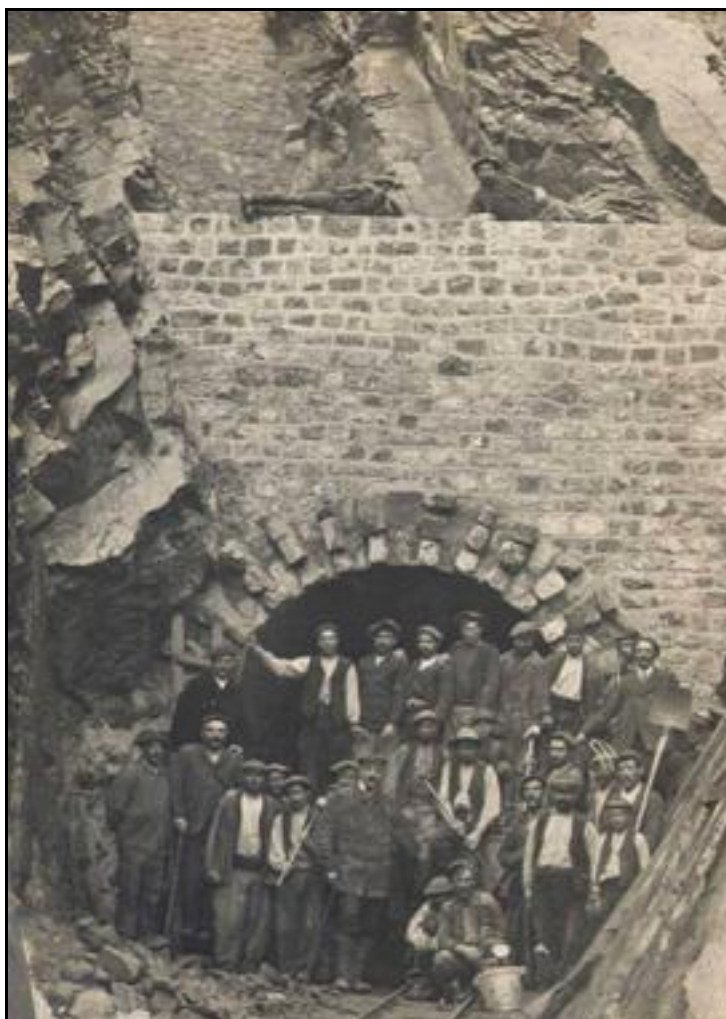
TUNNELS DES ALPES DE HAUTE PROVENCE

Les Alpes de Haute Provence sont un pays de hauts plateaux calcaires pauvres dont la vocation économique a toujours été rurale. De ce fait, les voies ferrées y sont peu nombreuses.

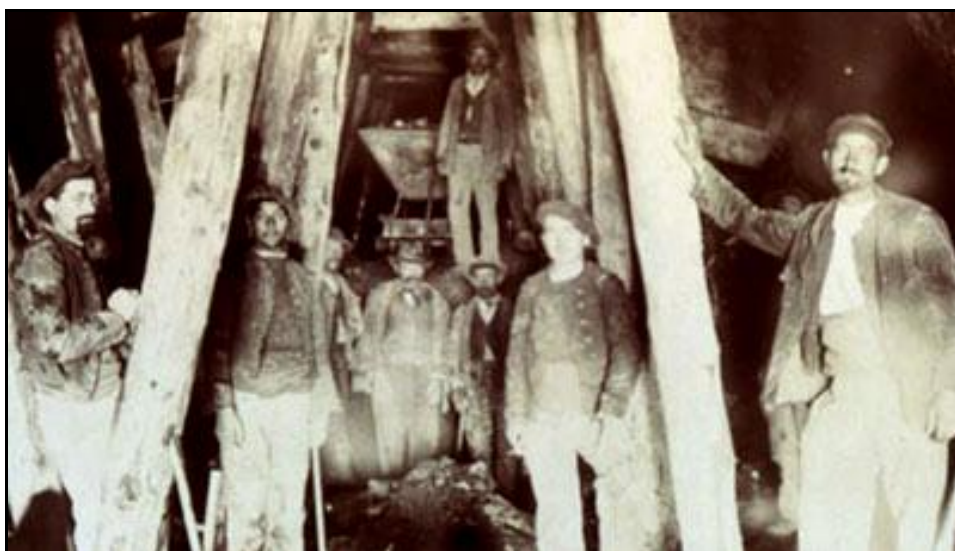
Elles présentent néanmoins quelques tunnels intéressants.

- Les uns sur la ligne métrique Digne > Nice (train des Pignes), véritable survivance des petits trains d'antan, mais qui, grâce à une politique dynamique et une modernisation intelligente, a su conserver son utilité et offre aujourd'hui un voyage de toute beauté dans des paysages à couper le souffle.
- Les autres sur la ligne inachevée Chorges (Hautes Alpes) > Barcelonnette, partiellement noyée dans le lac du barrage de Serre Ponçon, mais dont il reste une dizaine de kilomètres aménagés en parcours de randonnée avec 6 jolis tunnels à traverser.

Pour le reste, la ligne principale du département suit la grande voie de communication naturelle que constitue la vallée de la Durance.



Ci-dessus et ci-dessous,
photos de groupes sur les chantiers de tunnels de la ligne Chorges > Barcelonnette



**Si vous pouvez nous apporter des détails complémentaires,
ou si cette notice comporte des erreurs,
merci de nous le signaler.**

★ ★ ★