



# INVENTAIRE des TUNNELS FERROVIAIRES de FRANCE

[itff@hotmail.fr](mailto:itff@hotmail.fr)

## FICHE TUNNEL

N° INVENTAIRE : **04070.2** NOM : Tunnel des Hermites



SECTION de LIGNE : DIGNE LES BAINS (04) > PONT DE GUEYDAN (04)

COMMUNES : Entrée : Digne les Bains (04) Sortie : Le Chaffaut Saint Jurson (04)

COORDONNEES : Lambert II Etendu  
X : 907,786 X : 907,642  
Y : 1901,440 Y : 1901,169

Altitude moyenne : 580 m



### DONNEES TECHNIQUES :

Nature de l'ouvrage : Vrai tunnel de percement  
Longueur : 300 m  
Nombre de voies : 1  
Usage actuel : En service (accès dangereux)  
Etat général accès : Ligne en service (accès dangereux)  
Etat général galerie : Bon

## COMMENTAIRES :

Ce tunnel présente deux gabarits distincts :

- Un gabarit de 6,20 m de haut par 4,00 m de large sur ses 30 premiers mètres.
- Puis un autre gabarit de 5,80 m haut par 4,50 m large sur le reste de sa longueur.

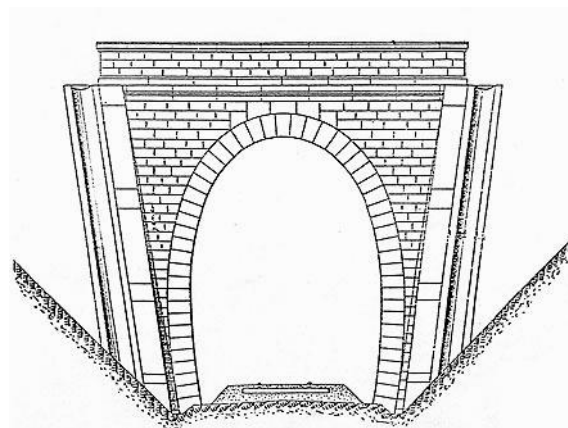
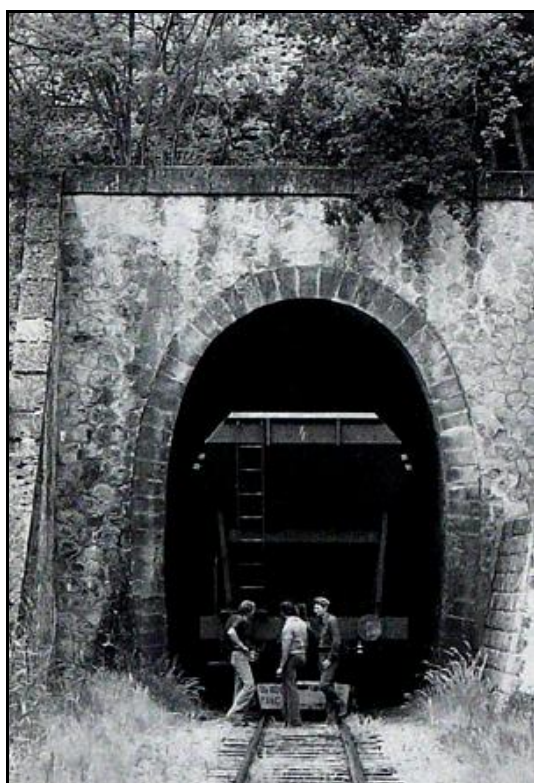
Cette disposition particulière est due au fait que le tunnel était initialement prévu pour une voie normale lorsque la décision a été prise de passer en voie métrique au cours des travaux de creusement.

## ICONOGRAPHIE :

### ENTREE

### SORTIE

Une photo actuelle disponible pour l'instant.  
Il ne tient qu'à vous...



Quelqu'un a pris mon visage. Qui prendra mon derrière ?

**Si cette fiche comporte des erreurs ou des oublis, merci de nous le signaler.**

★ ★ ★