



INVENTAIRE des TUNNELS FERROVIAIRES de FRANCE

itff@hotmail.fr

FICHE TUNNEL

N° INVENTAIRE : **04076.3** NOM : Galerie des Cornillons 1



SECTION de LIGNE : **PONT DE GUEYDAN (04) > LA MESCLA (06)**

COMMUNES : **Entrée : Entrevaux (04) Sortie : Entrevaux (04)**

COORDONNEES : Lambert II Etendu

X :	956,792	X :	956,797
Y :	1895,012	Y :	1895,010

Altitude moyenne : **519 m**



Les points noirs indiquent, de haut en bas, le tunnel voisin des Cornillons, n° 04076.1 et la galerie des Cornillons 2, n° 04076.2

DONNEES TECHNIQUES :

Nature de l'ouvrage : **Faux tunnel**

Longueur : **5 m**

Nombre de voies : **1**

Usage actuel : **En service (accès dangereux)**

Etat général accès : **Ligne en service (accès dangereux)**

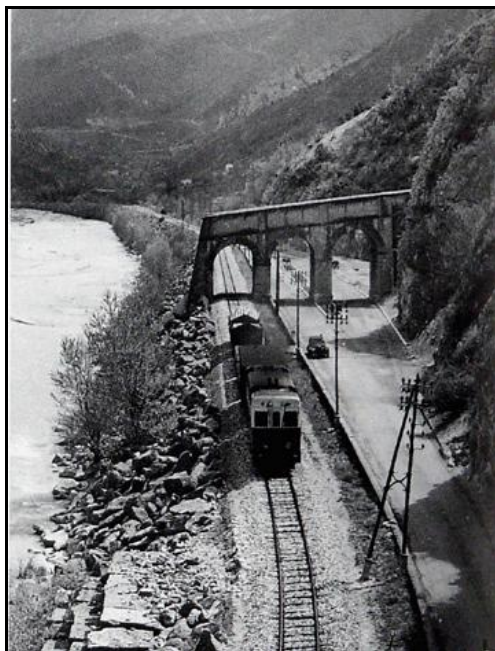
Etat général galerie : **Bon**

COMMENTAIRES :

Faux tunnel aqueduc aussi appelée galerie des Eléphants 1 en raison de sa forme globale qui évoque plus ou moins la silhouette d'un éléphant. Il livre passage à un torrent temporaire venu de la montagne.

ICONOGRAPHIE :

ENTREE



SORTIE



A l'arrière plan, la galerie des Cornillons 2, côté sortie



Deux autres vues de la galerie des Cornillons 1, côté entrée et côté sortie

Si cette fiche comporte des erreurs ou des oublis, merci de nous le signaler.

★ ★ ★