



INVENTAIRE des TUNNELS FERROVIAIRES de FRANCE

tiff@hotmail.fr

FICHE TUNNEL

N° INVENTAIRE : **04219.1** NOM : Tunnel de la Colle Saint Michel



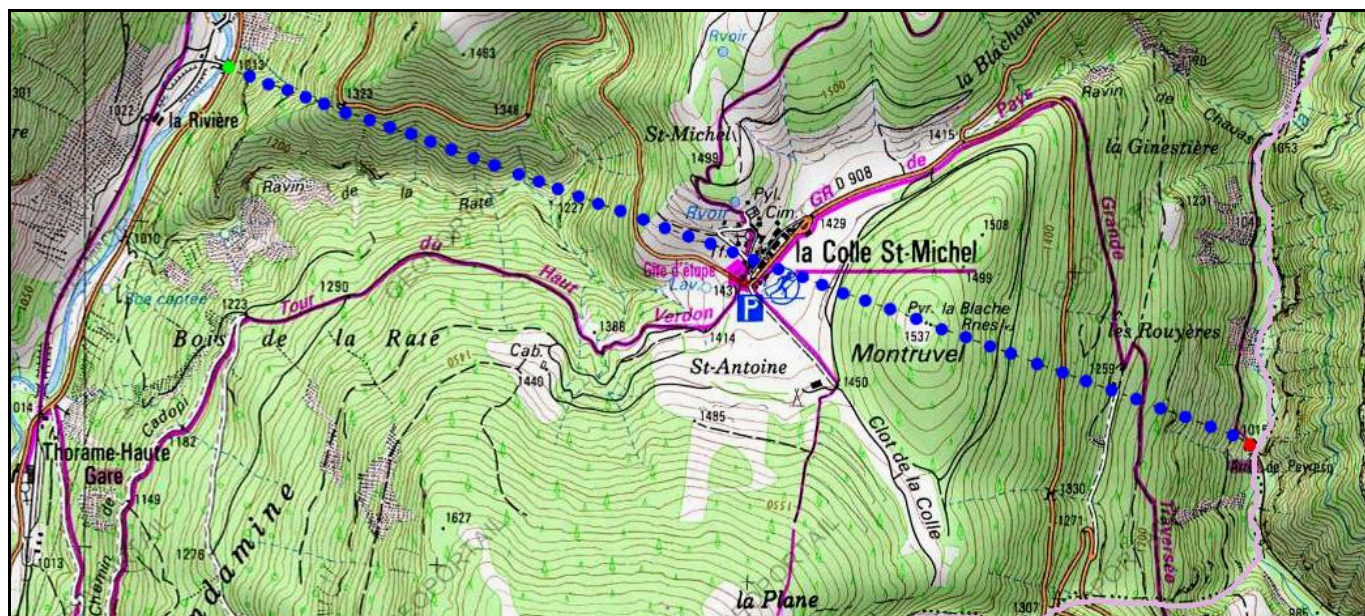
SECTION de LIGNE : **DIGNE LES BAINS (04)** > **PONT DE GUEYDAN (04)**

COMMUNES : **Entrée : Thorame Haute (04)** **Sortie : Thorame Haute (04)**

COORDONNEES : Lambert II Etendu

X :	939,623	X :	942,955
Y :	1903,756	Y :	1902,784

Altitude moyenne : **1014 m**



DONNEES TECHNIQUES :

Nature de l'ouvrage :	Vrai tunnel de percement
Longueur :	3459 m
Nombre de voies :	1
Usage actuel :	En service (accès dangereux)
Etat général accès :	Ligne en service (accès dangereux)
Etat général galerie :	Bon

COMMENTAIRES :

Le tunnel est totalement rectiligne sauf dans ses derniers mètres où il amorce une légère courbe à droite.

Par ailleurs, sa paroi gauche présente deux originalités :

- A environ 1100 m de l'entrée, une chambre latérale de 8 m de profondeur et 4 m de large, qui était une écurie pour les chevaux lors de la construction de l'ouvrage et servait aussi pour le demi-tour des charrettes d'évacuation des déblais.
- Et à quelques mètres de la sortie, un décrochement dans le piédroit gauche qui résulte du fait que l'orifice de sortie avait élargie lors de la construction pour faciliter les visées d'alignement dans la galerie.

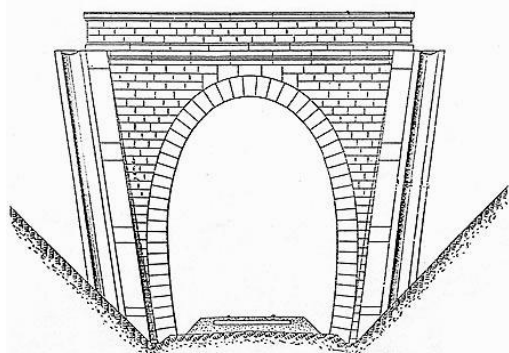
Par ailleurs, ce tunnel est sujet à de forts courants d'air qui, en hiver, gèlent les eaux d'infiltration et provoquent la formation de stalactites de glace susceptibles de provoquer des dégâts sur les trains. C'est pourquoi, pour stopper ce phénomène, son entrée a reçu une porte basculante en 1969.

ICONOGRAPHIE :

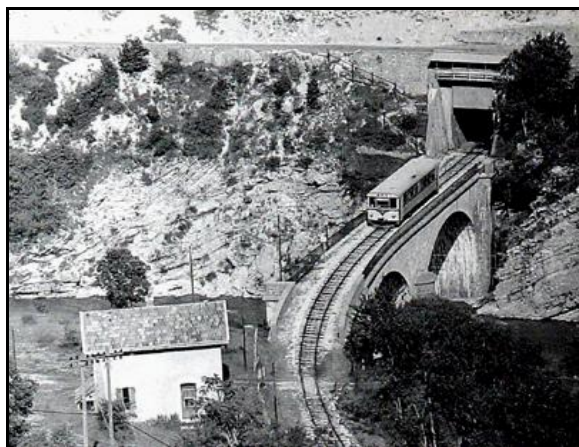
ENTREE

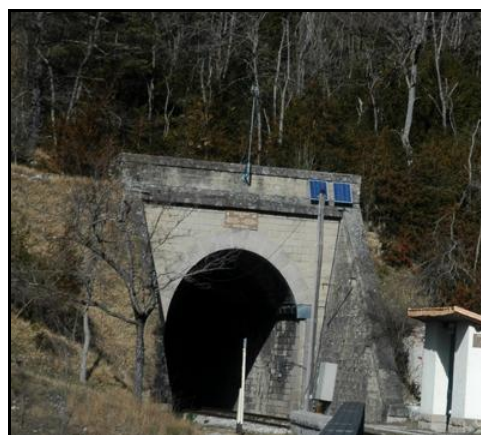
SORTIE

Une photo actuelle disponible pour l'instant.
Il ne tient qu'à vous...



Quelqu'un a pris mon derrière. Qui prendra mon visage ?





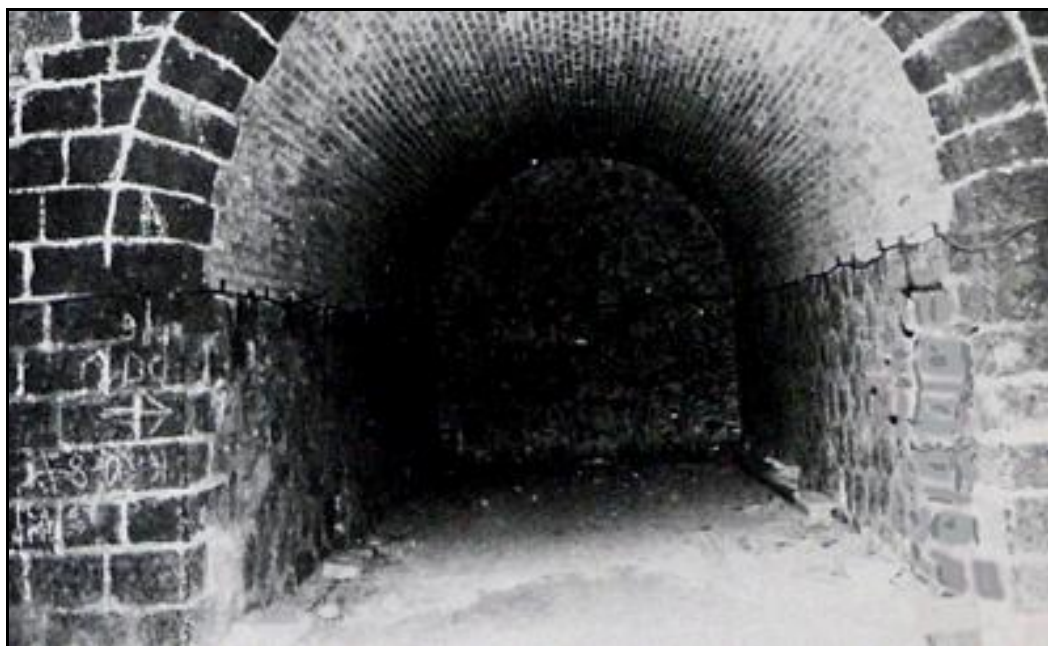
L'entrée et la sortie du tunnel



La sortie vue de l'intérieur



Et quelques mètres en retrait, le décrochement du piédroit gauche pour faciliter les visées d'alignement lors de la construction



L'écurie aux chevaux dans la paroi gauche du tunnel à 1100 m de l'entrée



Ci-contre, pyramide construite au sommet du mont Montruel, au-dessus du tunnel, pour prendre les visées d'alignement lors du creusement du souterrain



Plaque commémorative présente dans l'abri de l'arrêt de Peyresc

Si cette fiche comporte des erreurs ou des oublis, merci de nous le signaler.

★ ★ ★