



INVENTAIRE des TUNNELS FERROVIAIRES de FRANCE

itff@hotmail.fr

FICHE TUNNEL

N° INVENTAIRE : 05040.1 NOM : Tunnel de la Treille

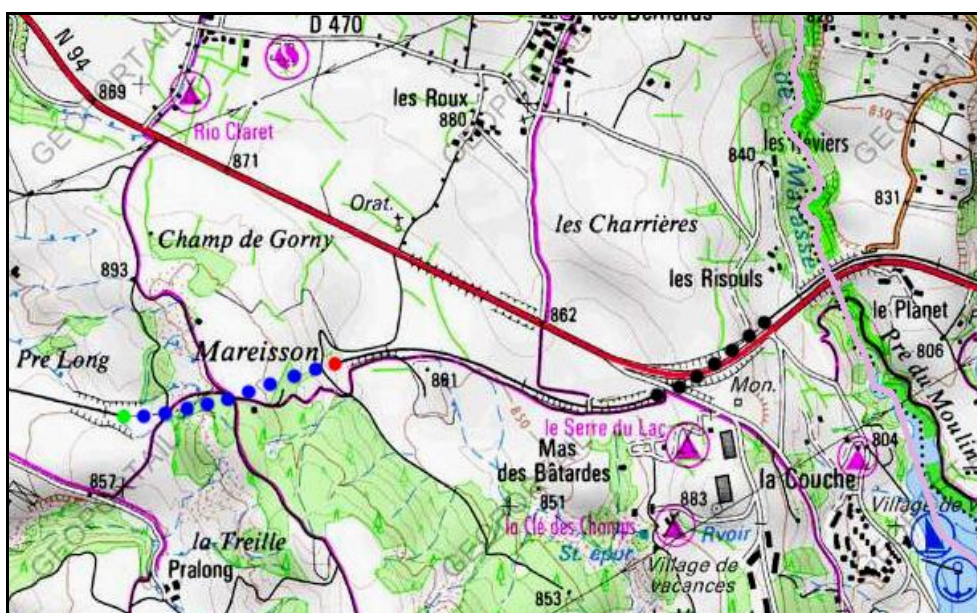


SECTION de LIGNE : PRALONG (05) > LE MERDAREL (05)

COMMUNES : Entrée : Charges (05) Sortie : Charges (05)

COORDONNEES : Lambert II Etendu
X : 915,227 X : 915,756
Y : 1955,440 Y : 1955,593

Altitude moyenne : 862 m



Les points noirs indiquent le tunnel voisin des Charrières, n° 05040.2

DONNEES TECHNIQUES :

Nature de l'ouvrage : Vrai tunnel de percement
Longueur : 561 m
Nombre de voies : 1
Usage actuel : En service (accès dangereux)
Etat général accès : Ligne en service (accès dangereux)
Etat général galerie : Bon

COMMENTAIRES :

Ce tunnel fait partie de la nouvelle portion de ligne Gap > Briançon venue en remplacement de l'ancienne ligne noyée sur une douzaine de kilomètres par suite de la construction du barrage de Serre Ponçon.

ICONOGRAPHIE :

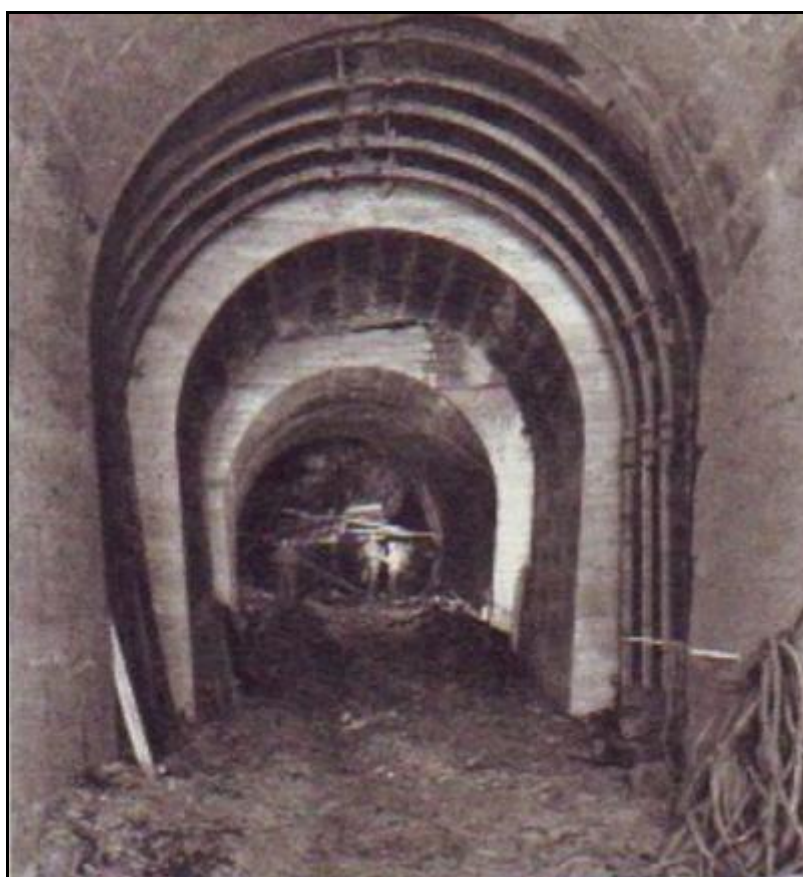
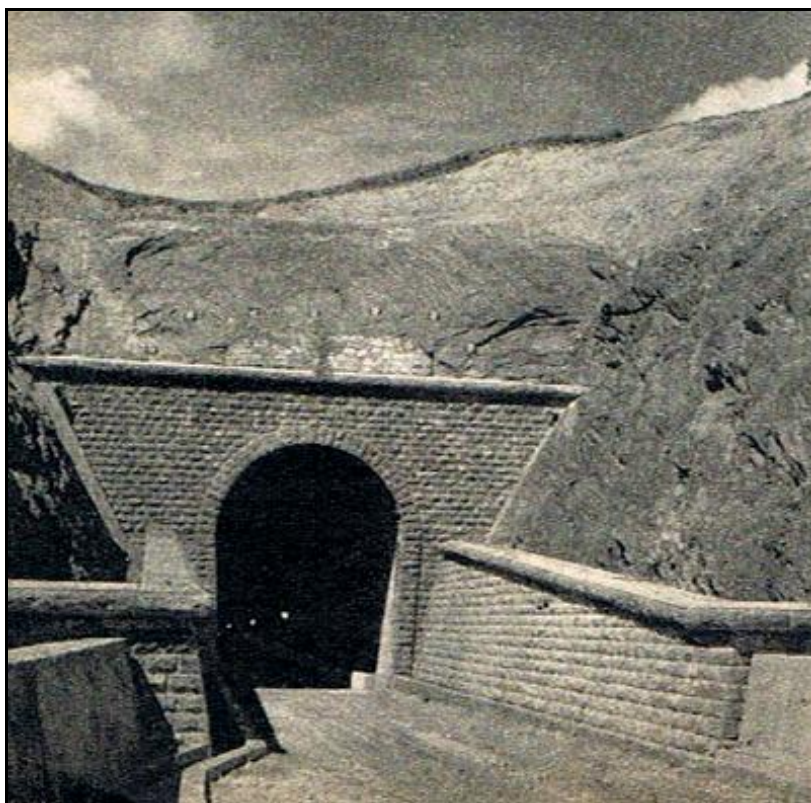
ENTREE



SORTIE



Ci-contre, la sortie du tunnel de la Treille en construction



La galerie du tunnel de la Treille pendant sa construction

Si cette fiche comporte des erreurs ou des oublis, merci de nous le signaler.

★ ★ ★