



# INVENTAIRE des TUNNELS FERROVIAIRES de FRANCE

[itff@hotmail.fr](mailto:itff@hotmail.fr)

## FICHE TUNNEL

N° INVENTAIRE : **06023.6** NOM : Tunnel de Cottalorda



SECTION de LIGNE : BREIL SUR ROYA (06) > ITALIE

COMMUNES : Entrée : Breil sur Roya (06) Sortie : Breil sur Roya (06)

COORDONNEES : Lambert II Etendu

X :	1016,149	X :	1016,235
Y :	1893,262	Y :	1892,976

Altitude moyenne : 250 m



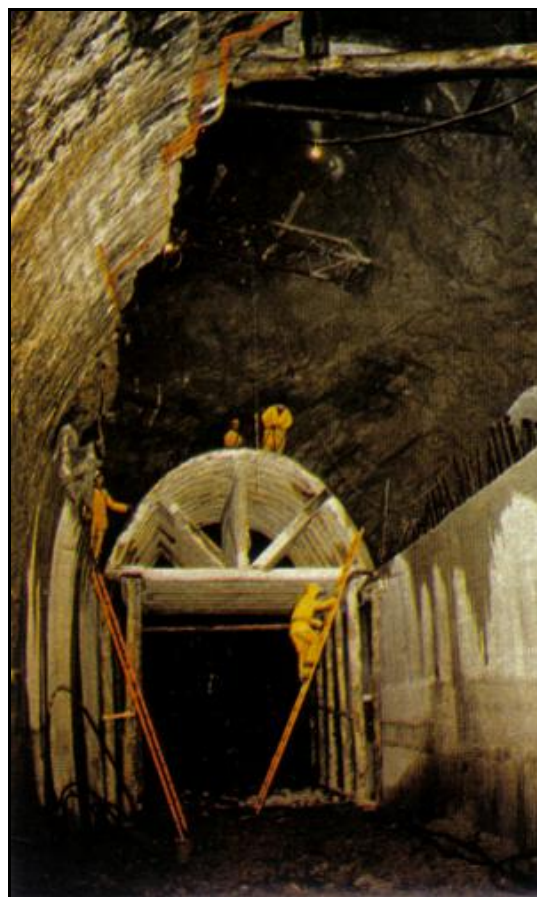
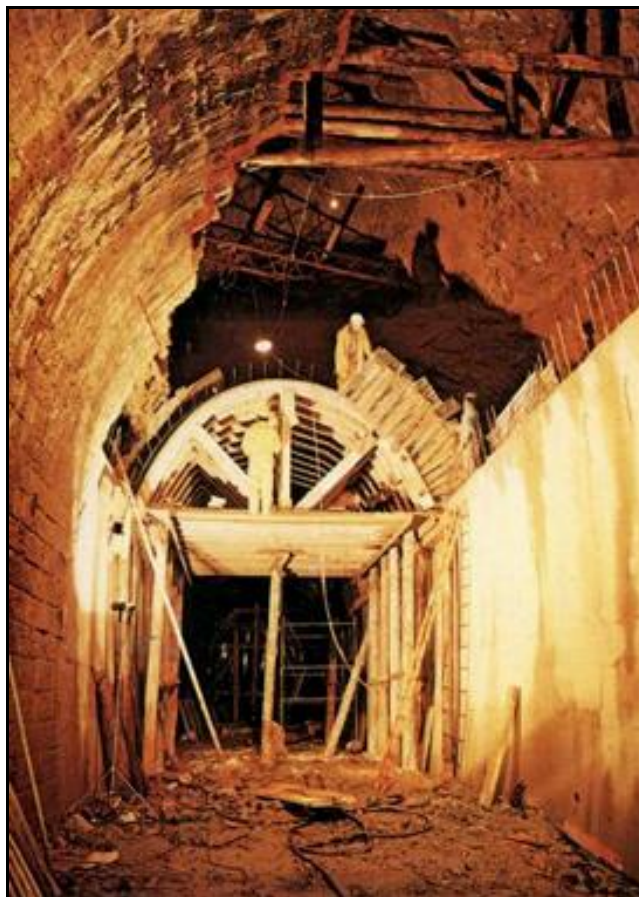
Les points noirs indiquent le tunnel voisin du Mont Grazian, n° 06136.2

### DONNEES TECHNIQUES :

Nature de l'ouvrage : Vrai tunnel de percement  
Longueur : 297 m  
Nombre de voies : 1  
Usage actuel : En service (accès dangereux)  
Etat général accès : Ligne en service (accès dangereux)  
Etat général galerie : Bon

## COMMENTAIRES :

Ce tunnel a été dynamité et détruit pendant la dernière guerre mondiale, comme en témoignent les deux photos ci-dessous qui montrent sa reconstruction.



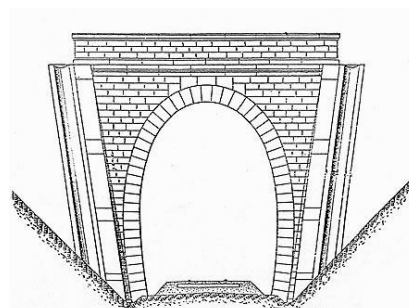
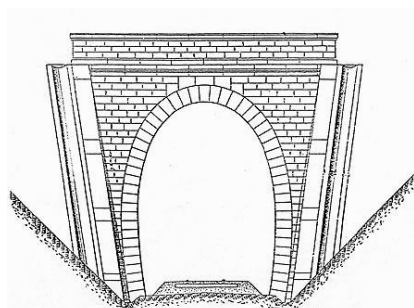
L'énorme excavation au-dessus du tunnel est la cloche d'effondrement provoquée par l'explosion

## ICONOGRAPHIE :

### ENTREE

### SORTIE

Pas de photos actuelles disponibles pour l'instant.  
Il ne tient qu'à vous...



Qui me tirera le portait ?





L'entrée du tunnel de Cottalorda en bas à gauche,  
et la sortie du tunnel du Mont Grazian en haut à droite

---

**Si cette fiche comporte des erreurs ou des oublis, merci de nous le signaler.**

★ ★ ★