



INVENTAIRE des TUNNELS FERROVIAIRES de FRANCE

itff@hotmail.fr

FICHE TUNNEL

N° INVENTAIRE : **06059.1** NOM : Tunnel de Cabuel Nord

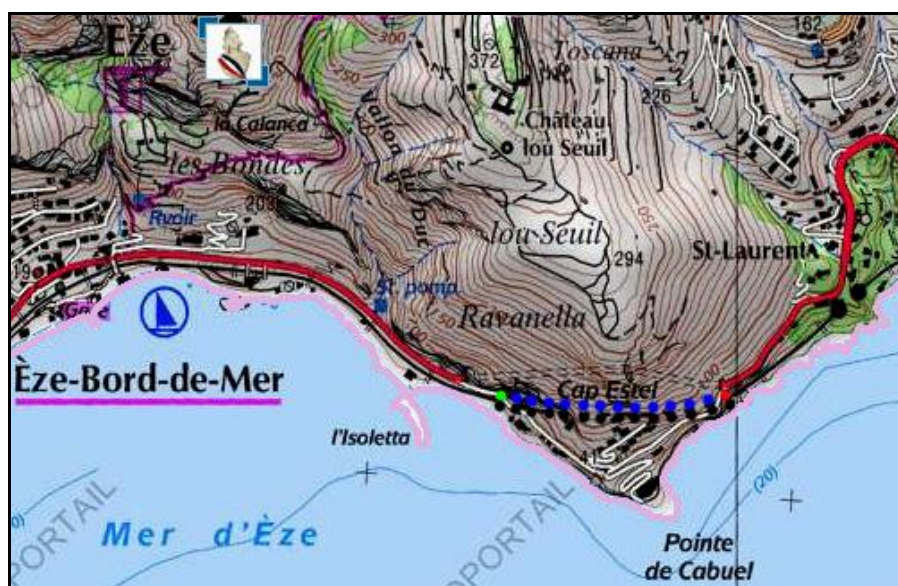


SECTION de LIGNE : NICE (06) > MONACO (PRINCIPAUTE)

COMMUNES : Entrée : Eze (06) Sortie : Eze (06)

COORDONNEES : Lambert II Etendu
X : 1005,841 X : 1006,381
Y : 1870,592 Y : 1870,628

Altitude moyenne : 12 m



Les points noirs indiquent le tunnel voisin de Cabuel Sud, n° 06059.2
Et les deux points noirs à droite indiquent le tunnel voisin des Piastres, n° 06059.3

DONNEES TECHNIQUES :

Nature de l'ouvrage : **Vrai tunnel de percement**
Longueur : **544 m**
Nombre de voies : **1**
Usage actuel : **En service (accès dangereux)**
Etat général accès : **Ligne en service (accès dangereux)**
Etat général galerie : **Bon**

COMMENTAIRES :

Tube nord de l'ensemble bitube plus connu sous le nom de tunnel de Cabuel ou de Cap d'Estel.

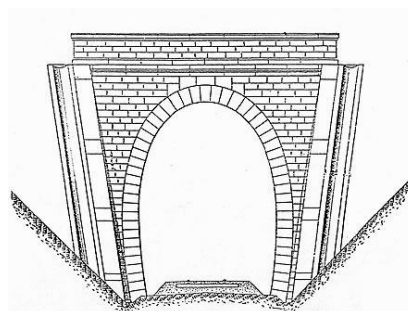
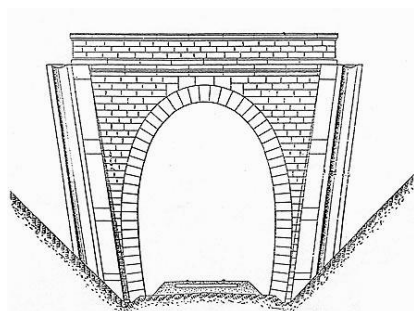
Dans le cadre du plan Maginot stratégique de défense du SFAM (Secteur Fortifié des Alpes Maritimes), la sortie des tubes du tunnel, tournée vers l'est et l'Italie, est protégée par un blockhaus Maginot situé en encorbellement au-dessus des voûtes.

ICONOGRAPHIE :

ENTREE

SORTIE

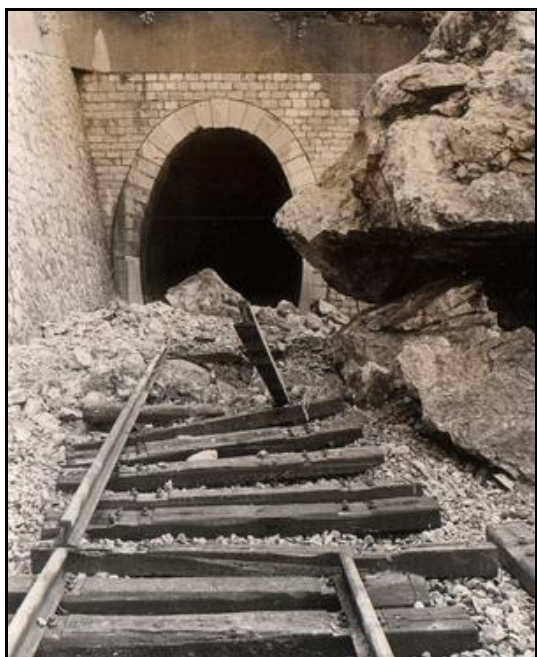
Pas de photos actuelles disponibles pour l'instant.
Il ne tient qu'à vous...



Qui me tirera le portait ?

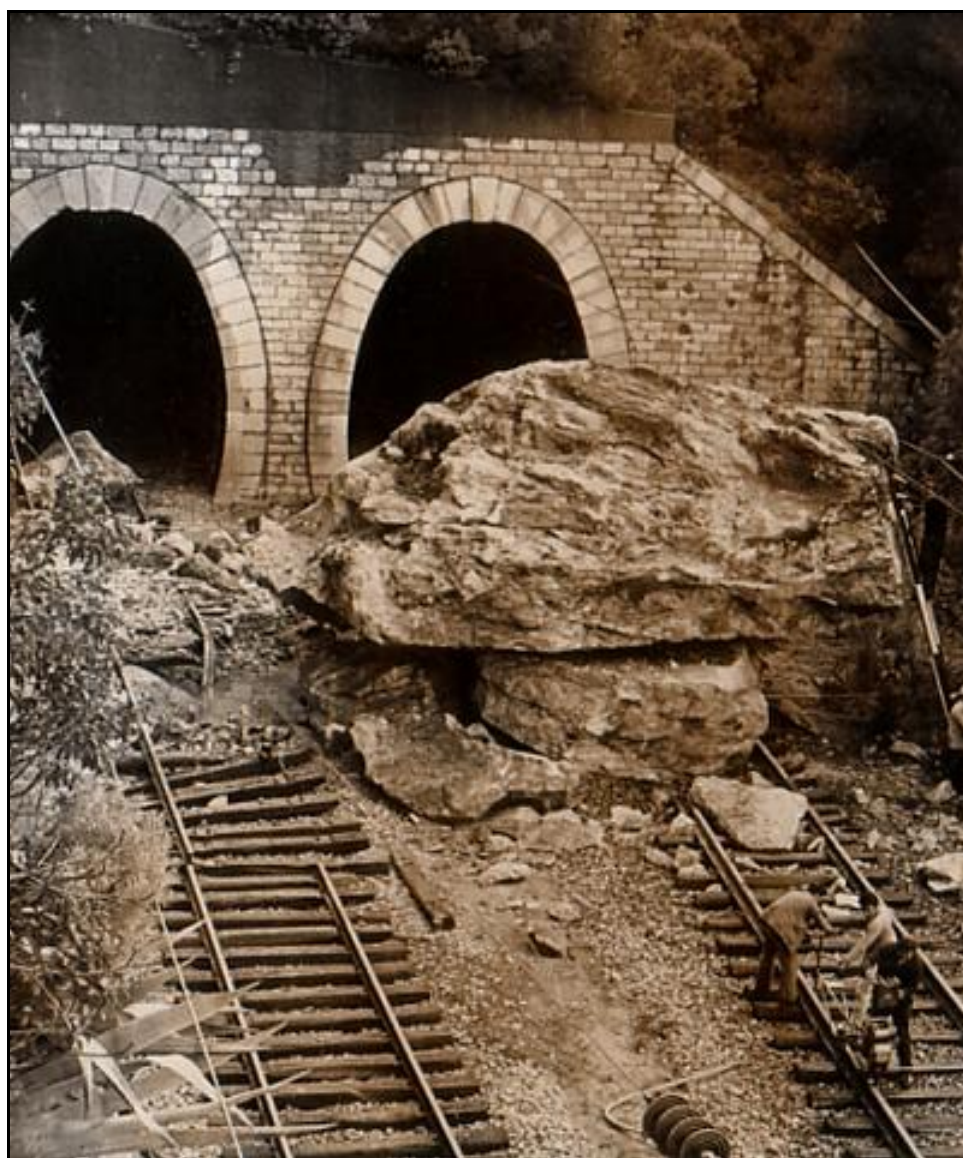


Ci-dessus et ci-dessous, photos impressionnantes d'un éboulement qui s'est produit devant les entrées des tunnels de Cabuel, le 5 janvier 1977
Le tunnel Nord est ici à gauche, et le tunnel Sud à droite



Ci-contre, l'entrée du tunnel de Cabuel Nord

Ci-dessous, les entrées des deux tunnels avec la masse imposante des rocs tombés sur les voies



Si cette fiche comporte des erreurs ou des oublis, merci de nous le signaler.