



INVENTAIRE des TUNNELS FERROVIAIRES de FRANCE

itff@hotmail.fr

FICHE TUNNEL

N° INVENTAIRE : 06059.4 NOM : Tunnel de Saint Laurent



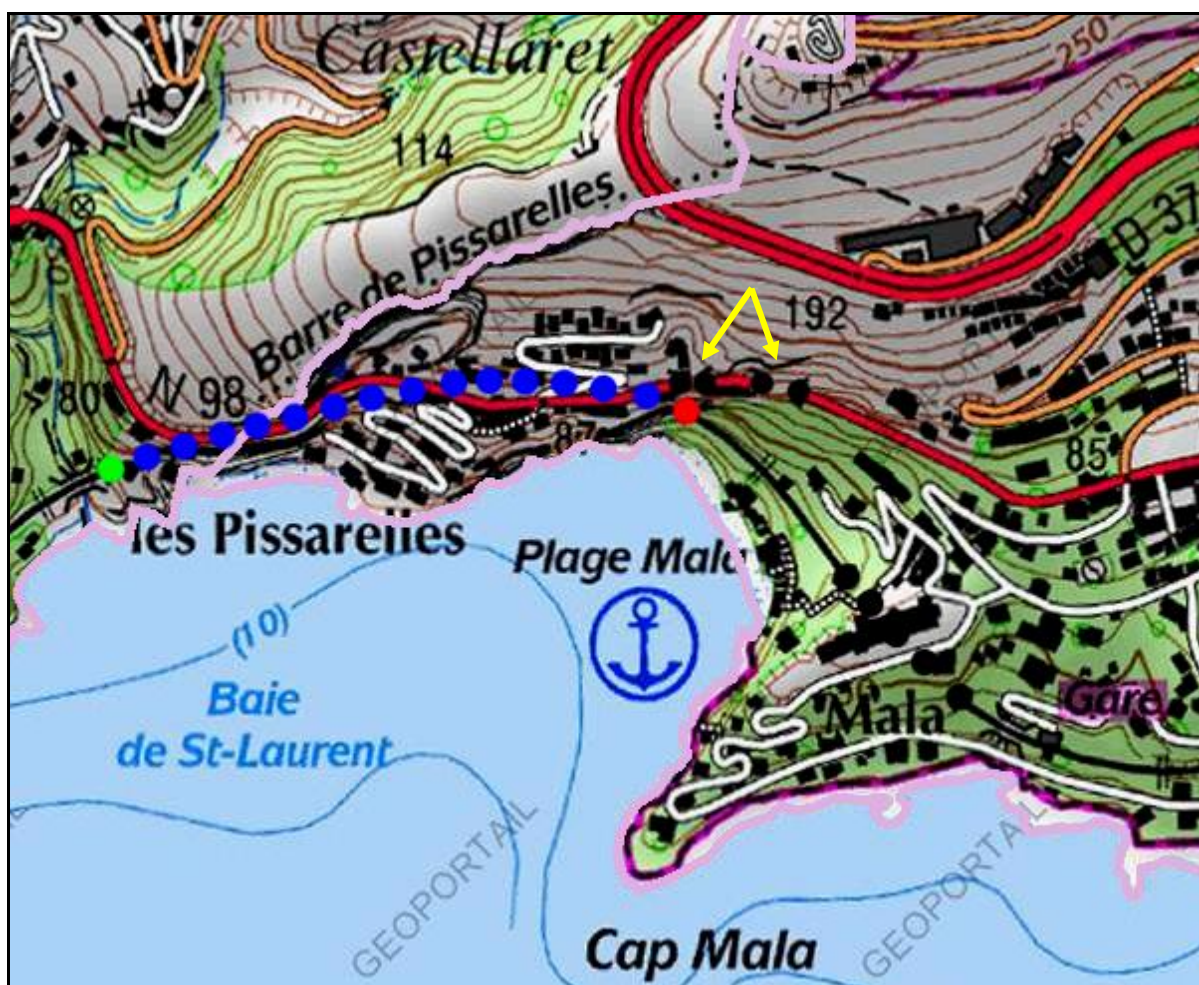
SECTION de LIGNE : NICE (06) > MONACO (PRINCIPAUTE)

COMMUNES : Entrée : Eze (06) Sortie : Cap d'Ail (06)

COORDONNEES : Lambert II Etendu

X :	1006,800	X :	1007,406
Y :	1870,980	Y :	1871,075

Altitude moyenne : 12 m



Les points noirs à droite indiquent le tunnel voisin de Mala, n° 06032.1

Les points noirs et flèches jaunes indiquent les tunnels voisins de Mala 1, n° 06032.5 et Mala 2, n° 06032.6 de la ligne du Tramway Nice Littoral (TNL)

DONNEES TECHNIQUES :

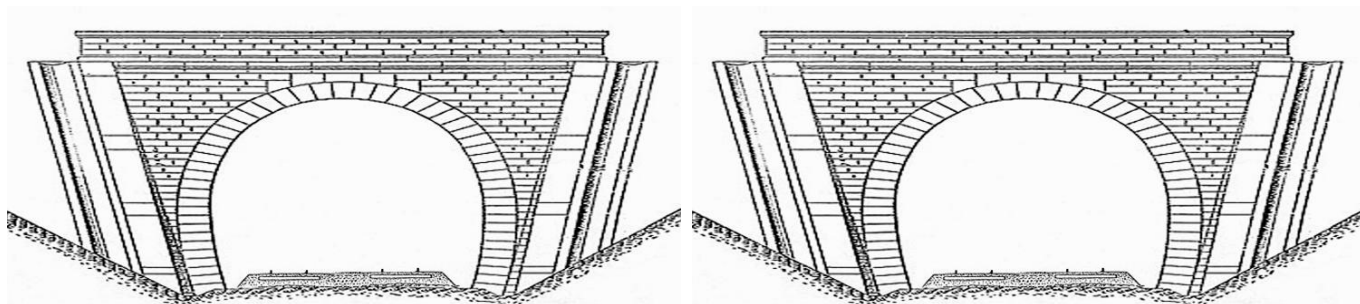
Nature de l'ouvrage :	Vrai tunnel de percement
Longueur :	645 m
Nombre de voies :	2
Usage actuel :	En service (accès dangereux)
Etat général accès :	Ligne en service (accès dangereux)
Etat général galerie :	Bon

COMMENTAIRES :

Aussi appelé tunnel des Pissarelles.

ICONOGRAPHIE :**ENTREE****SORTIE**

Pas de photos actuelles disponibles pour l'instant.
Il ne tient qu'à vous...



Qui me tirera le portait ?



Ci-contre, derrière le tramway métrique Nice Littoral (TNL), l'entrée du tunnel de Saint Laurent du temps de la vapeur.

Si cette fiche comporte des erreurs ou des oublis, merci de nous le signaler.