

INVENTAIRE des TUNNELS FERROVIAIRES de FRANCE

itff@hotmail.fr

FICHE TUNNEL

N° INVENTAIRE : 06083.1 NOM : Tunnel de Menton



SECTION de LIGNE : MENTON (06) > ITALIE

COMMUNES :

Entrée :
Menton (06)

Sortie :
Menton (06)

COORDONNEES :
Lambert II Etendu

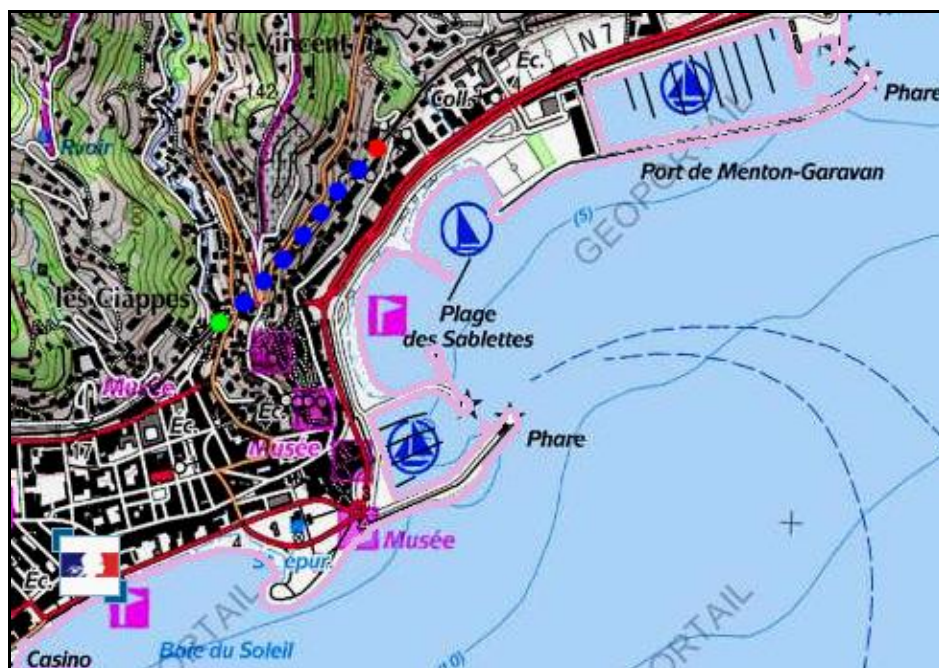
X : 1016,264

X : 1016,580

Y : 1877,786

Y : 1878,174

Altitude moyenne : 12 m

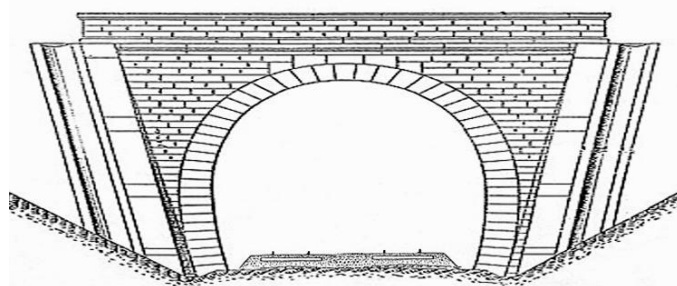


DONNEES TECHNIQUES :

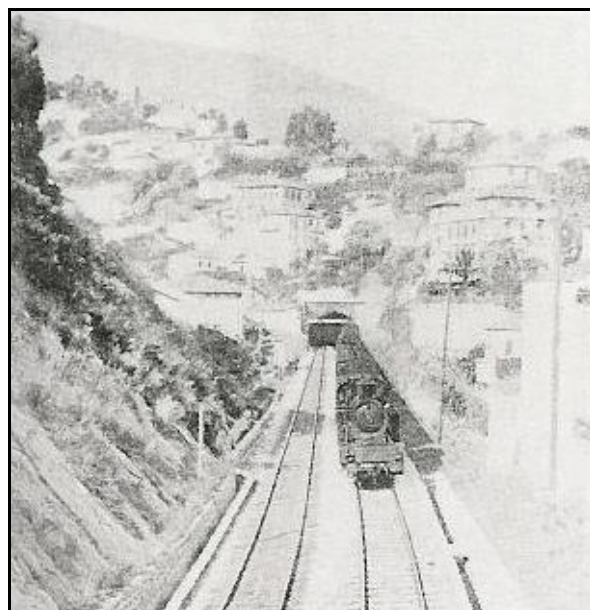
Nature de l'ouvrage : Vrai tunnel de percement
Longueur : 503 m
Nombre de voies : 2
Usage actuel : En service (accès dangereux)
Etat général accès : Ligne en service (accès dangereux)
Etat général galerie : Bon

COMMENTAIRES :**ICONOGRAPHIE :****ENTREE****SORTIE**

Une photo actuelle disponible pour l'instant.
Il ne tient qu'à vous...



Quelqu'un a pris mon visage. Qui prendra mon derrière ?



Lithographie représentant l'entrée du tunnel
dont sort un train vers Nice

Si cette fiche comporte des erreurs ou des oublis, merci de nous le signaler.