



INVENTAIRE des TUNNELS FERROVIAIRES de FRANCE

itff@hotmail.fr

FICHE TUNNEL

N° INVENTAIRE : 06132.1 NOM : Tunnel de Précipus

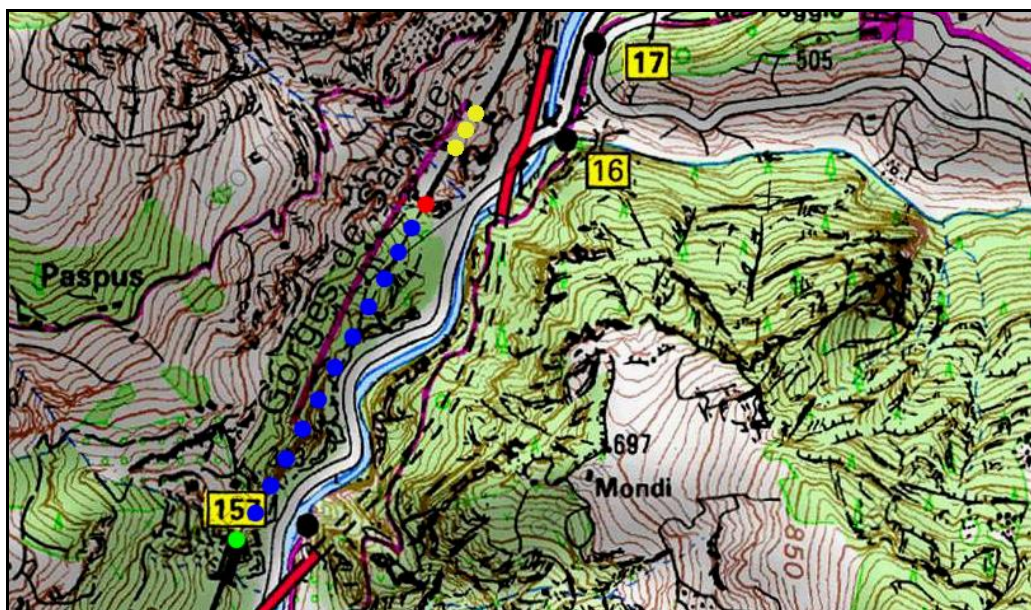


SECTION de LIGNE : BREIL SUR ROYA (06) > ITALIE

COMMUNES : Entrée : Saorge (06) Sortie : Saorge (06)

COORDONNEES : Lambert II Etendu
X : 1017,628 X : 1017,903
Y : 1899,877 Y : 1900,430

Altitude moyenne : 400 m



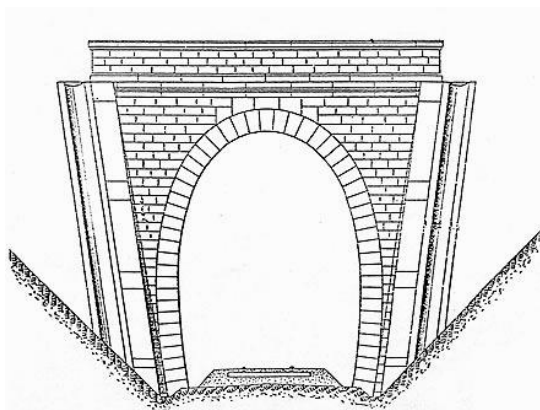
Les points jaunes indiquent le tunnel voisin de Commun, n° 06132.2

DONNEES TECHNIQUES :

Nature de l'ouvrage : Vrai tunnel de percement
Longueur : 623 m
Nombre de voies : 1
Usage actuel : En service (accès dangereux)
Etat général accès : Ligne en service (accès dangereux)
Etat général galerie : Bon

COMMENTAIRES :**ICONOGRAPHIE :****ENTREE****SORTIE**

Une photo actuelle disponible pour l'instant.
Il ne tient qu'à vous...



Quelqu'un a pris mon visage. Qui prendra mon derrière ?

Si cette fiche comporte des erreurs ou des oublis, merci de nous le signaler.

★ ★ ★