



# INVENTAIRE des TUNNELS FERROVIAIRES de FRANCE

[itff@hotmail.fr](mailto:itff@hotmail.fr)

## FICHE TUNNEL

N° INVENTAIRE : **06136.2** NOM : Tunnel du Mont Grazian



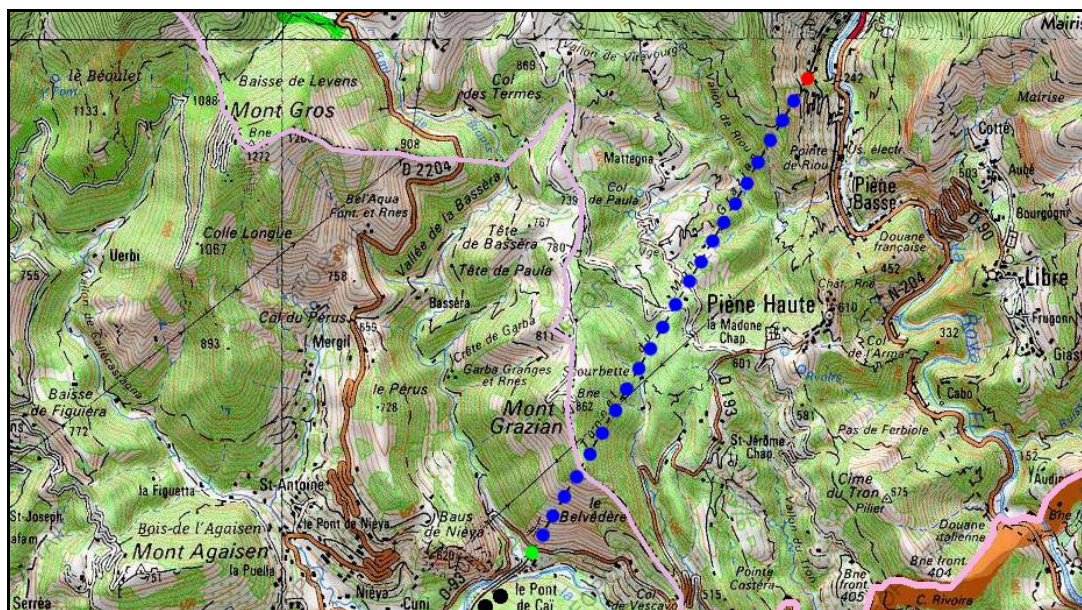
SECTION de LIGNE : **SOSPEL (06)** > BREILSUR ROYA (06)

COMMUNES : **Entrée : Sospel (06)** **Sortie : Breil sur Roya (06)**

COORDONNEES : **Lambert II Etendu**

<b>X :</b>	<b>1014,210</b>	<b>X :</b>	<b>1016,005</b>
<b>Y :</b>	<b>1889,858</b>	<b>Y :</b>	<b>1893,305</b>

Altitude moyenne : **315 m**



Les deux points noirs indiquent le tunnel voisin inutilisé de Caï, n° 06136.1

### DONNEES TECHNIQUES :

Nature de l'ouvrage : **Vrai tunnel de percement**

Longueur : **3891 m**

Nombre de voies : **2 (1)**

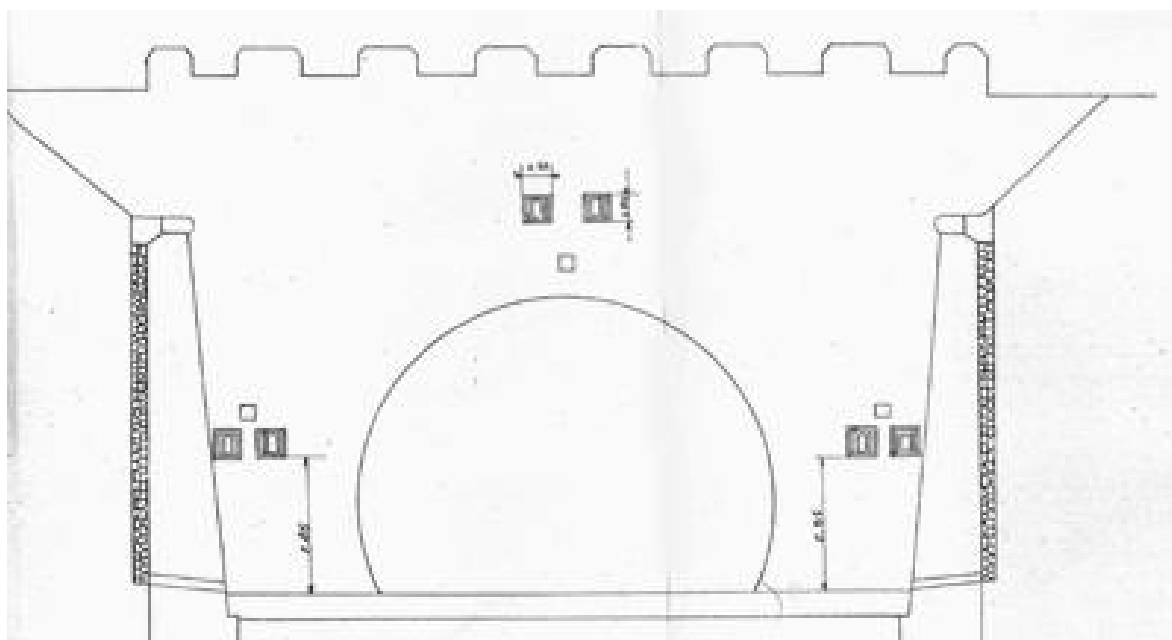
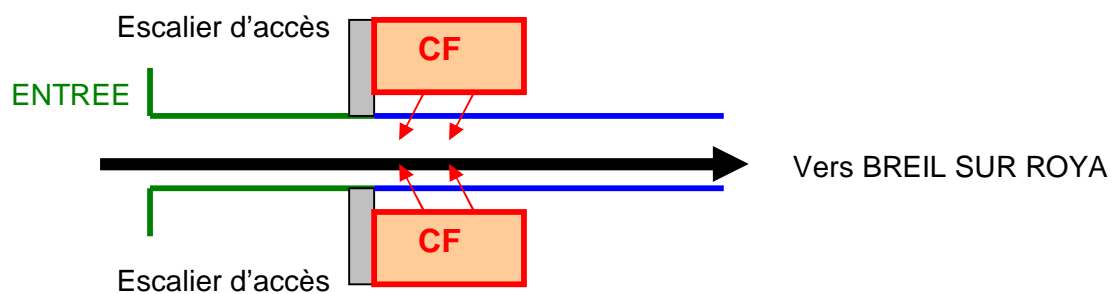
Usage actuel : **En service (accès dangereux)**

Etat général accès : **Ligne en service (accès dangereux)**

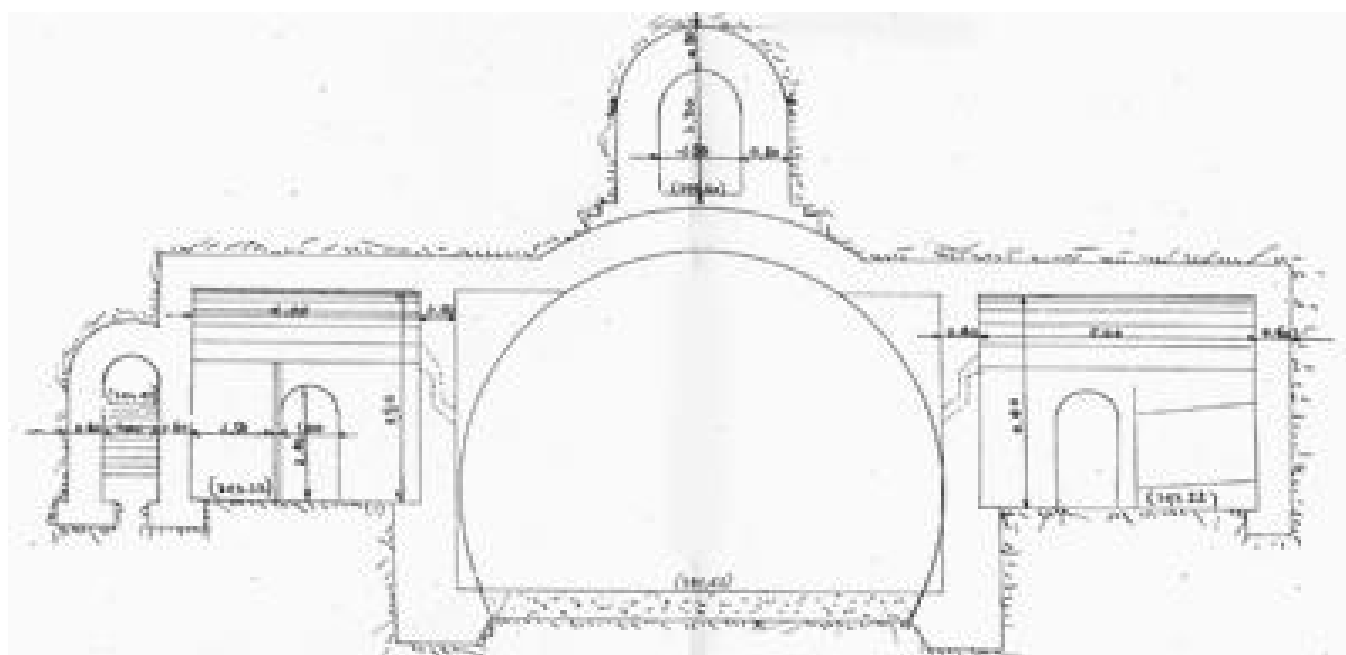
Etat général galerie : **Bon**

## COMMENTAIRES :

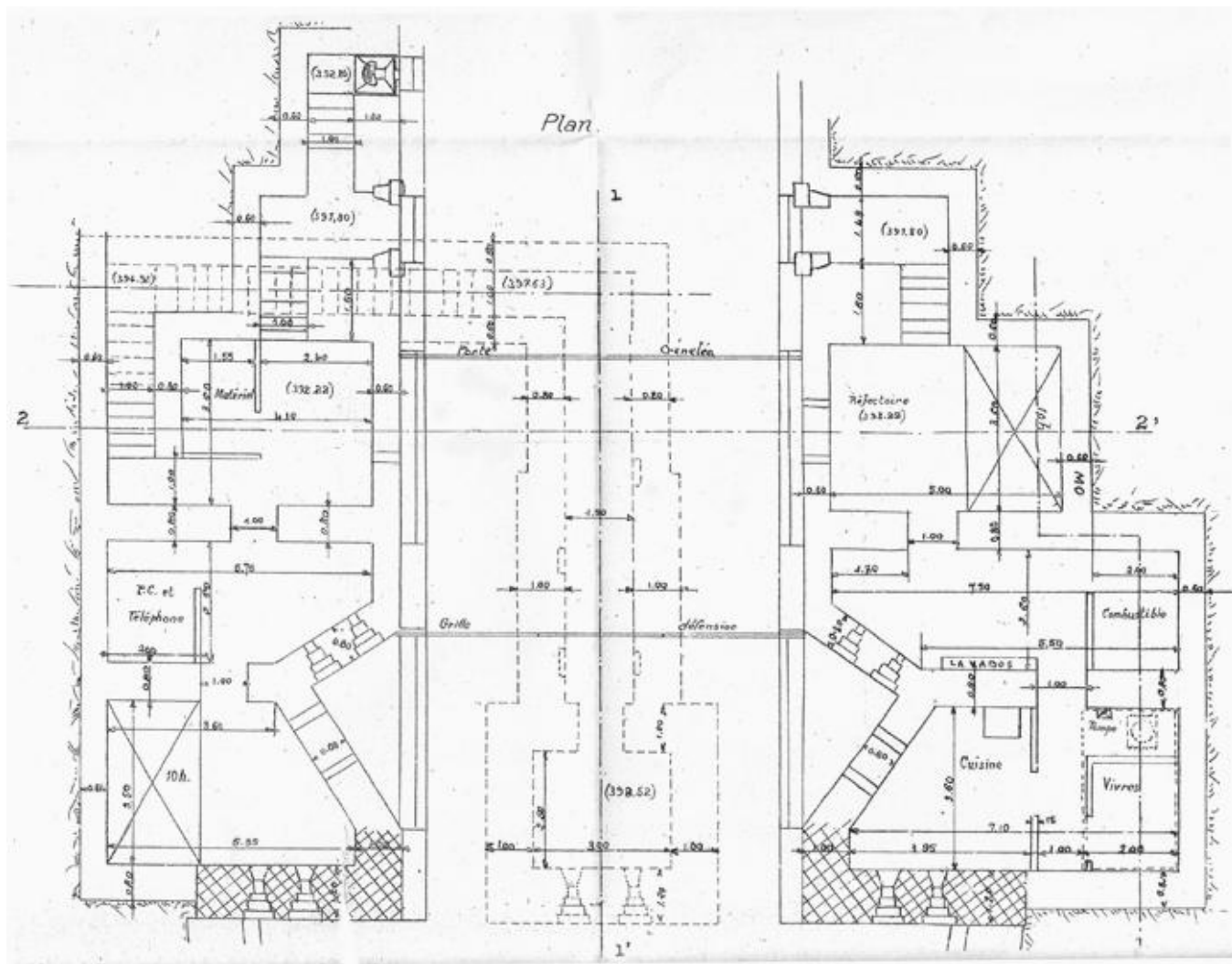
Dans le cadre du plan Maginot stratégique de défense du SFAM (Secteur Fortifié des Alpes Maritimes), l'entrée du tunnel du Mont Grazian possède des chambres fortifiées latérales (CF) avec meurtrières (flèches rouges) donnant sur la galerie, pour interdire toute incursion ennemie.



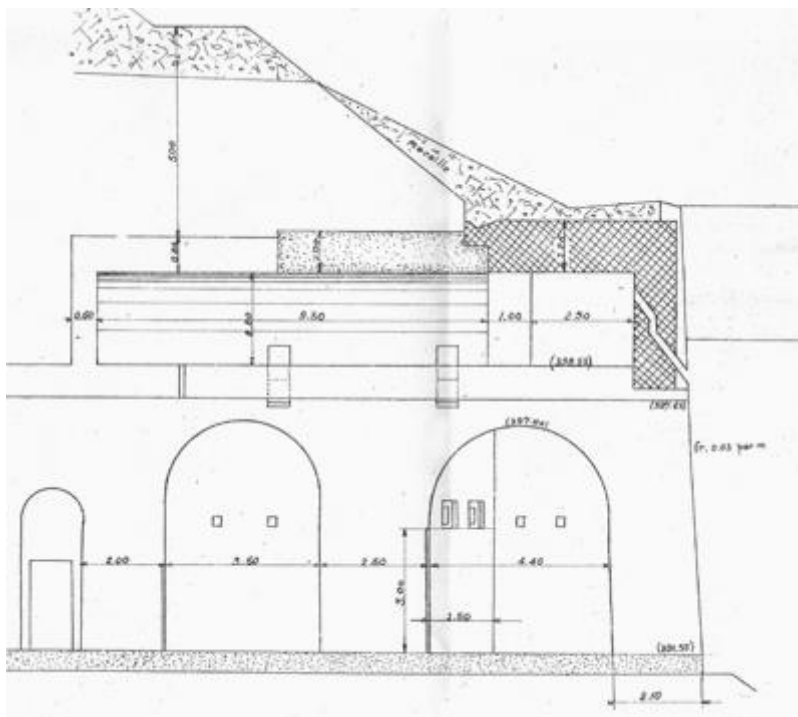
Plan d'époque montrant une vue extérieure du fronton et de ses meurtrières de défense



Coupe transversale de la galerie et de ses chambres de défense, faite en retrait du fronton



Plan vue de dessus de la galerie et des chambres de défense  
L'entrée du tunnel est en bas

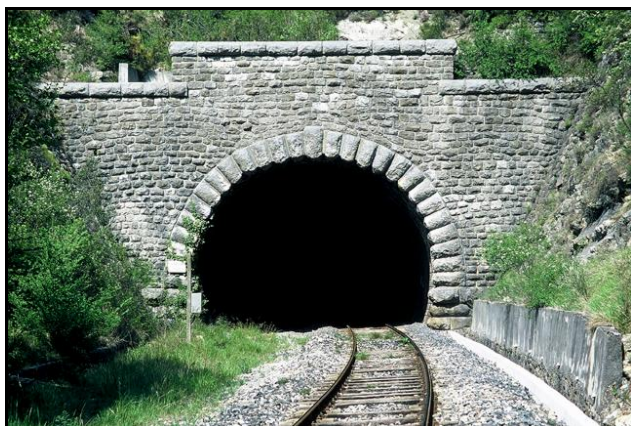


Vue de face des fenêtres latérales de tir à l'intérieur du souterrain

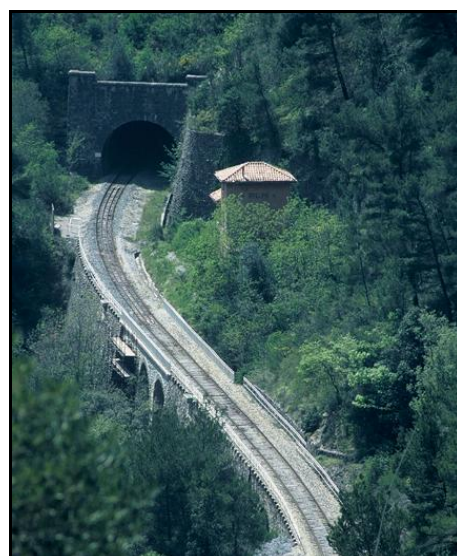
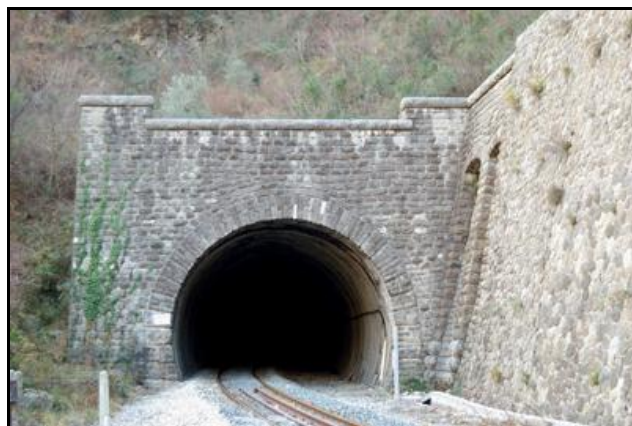


## ICONOGRAPHIE :

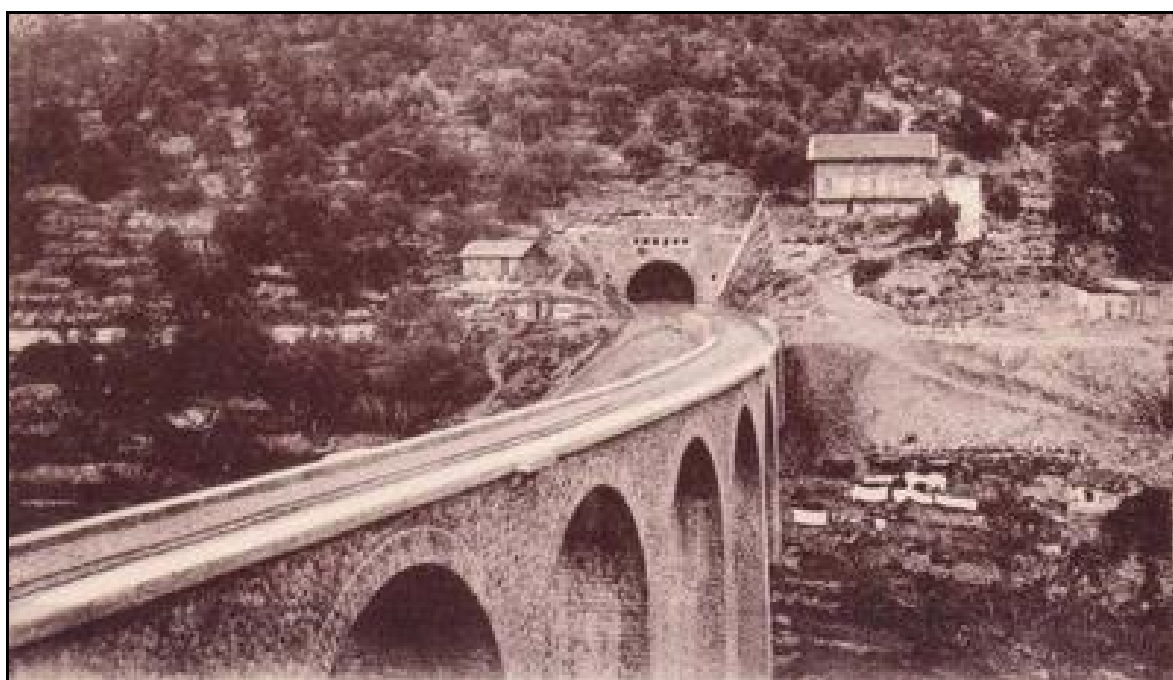
### ENTREE



### SORTIE



L'entrée et la sortie du tunnel du Mont Grazian



L'entrée du tunnel de Grazian au moment de sa construction  
Noter la différence de forme du fronton avec le portail actuel





Et la même photo que précédemment prise peu de temps après la mise en service de la ligne



Une photo originale : deux tunnels sur deux lignes étagées différentes  
 En haut à droite, la sortie du tunnel du Mont Grazian, sur la ligne Nice > Breil sur Roya  
 En bas à gauche, l'entrée du tunnel de Cottalorda, sur la ligne Breil sur Roya > Vintimille (Italie)

**Si cette fiche comporte des erreurs ou des oublis, merci de nous le signaler.**

★ ★ ★