

INVENTAIRE des TUNNELS FERROVIAIRES de FRANCE

itff@hotmail.fr

FICHE TUNNEL

N° INVENTAIRE : 06151.2 NOM : Galerie de Courbaisse 1

SECTION de LIGNE : LA MESCLA (06) > SAINT SAUVEUR SUR TINEE (06)

COMMUNES : Entrée : Utelle (06) Sortie : Utelle (06)

COORDONNEES : X : Y : X : Y :
Lambert II Etendu

Altitude moyenne : m



La position et les coordonnées de cette galerie sont inconnues
Nous savons simplement qu'elle se trouvait quelque part sur la D 2205,
entre le hameau de la Courbaisse et le Pont de la Lune

DONNEES TECHNIQUES :

Nature de l'ouvrage :	Galerie de protection
Longueur :	73 m
Nombre de voies :	1
Usage actuel :	Détruit

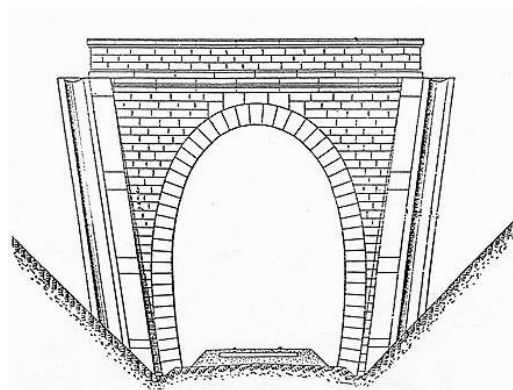
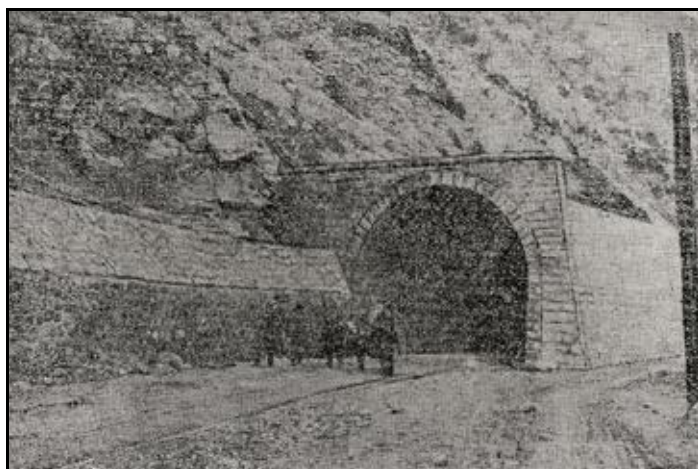
COMMENTAIRES :

Cette galerie mixte rail / route se trouvait sur la ligne du tramway métrique électrique qui montait du pont de la Mescla vers Saint Sauveur de Tinée. Construite en hiver, par temps de gel alors que les mortiers d'époque étaient assez sensibles au froid, elle a mal résisté aux sévères conditions climatiques de l'endroit et s'est très vite dégradée. Si bien qu'elle a dû être abandonnée dès 1923 alors que le tramway circulait encore. La route et la voie ont alors été déviées vers la rivière.

Cependant, la galerie a été détruite beaucoup plus tardivement lors de l'élargissement de la route D 2205. Il n'en reste aucune trace et il est impossible aujourd'hui de connaître sa position et ses coordonnées exactes.

ICONOGRAPHIE :**ENTREE****SORTIE**

Une photo passée disponible pour l'instant.
Il ne tient qu'à vous...



Quelqu'un a pris mon visage. Qui prendra mon derrière ?

Si cette fiche comporte des erreurs ou des oublis, merci de nous le signaler.

★ ★ ★