



# INVENTAIRE des TUNNELS FERROVIAIRES de FRANCE

[itff@hotmail.fr](mailto:itff@hotmail.fr)

## FICHE TUNNEL

N° INVENTAIRE : 07245.1 NOM : Galerie du Grand Pont

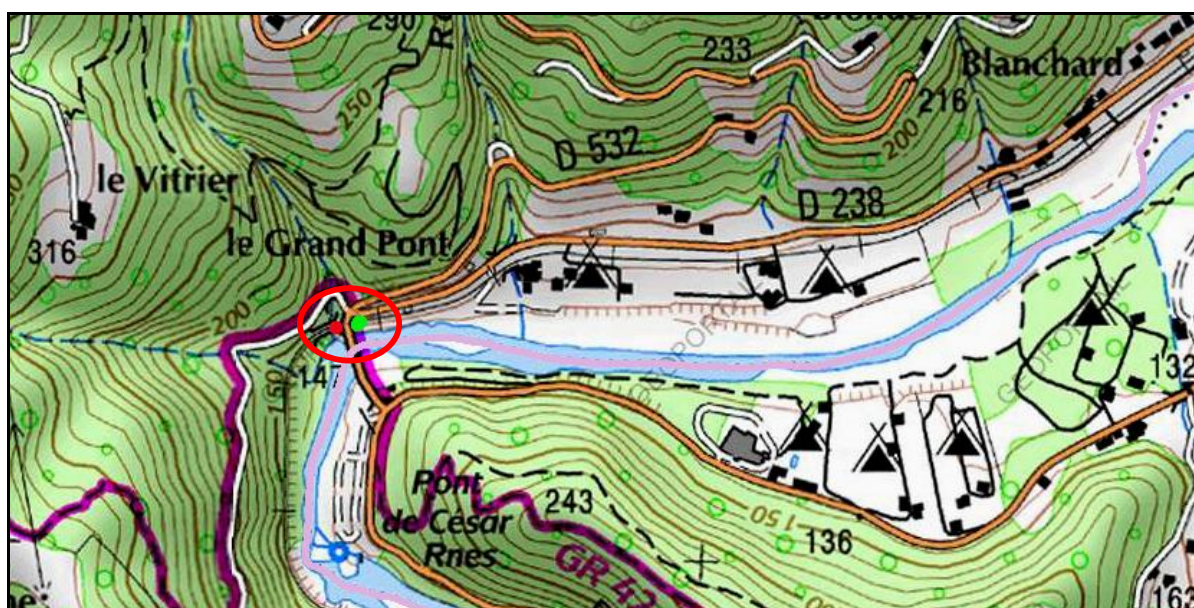


SECTION de LIGNE : LES PRAIRIES (07) > LE CHEYLARD (07)

COMMUNES : Entrée : Saint Jean de Muzol (07) Sortie : Saint Jean de Muzol (07)

COORDONNEES : Lambert II Etendu  
X : 792,551 X : 792,539  
Y : 2010,384 Y : 2010,384

Altitude moyenne : 140 m



Le cercle rouge indique le tunnel

### DONNEES TECHNIQUES :

Nature de l'ouvrage : **Faux tunnel**  
Longueur estimée : 12 m  
Nombre de voies : 1  
Usage actuel : **En service (accès dangereux)**  
Etat général accès : **Ligne en service (accès dangereux)**  
Etat général galerie : **Bon**



## COMMENTAIRES :

Faux tunnel sur la partie encore active du petit chemin de fer métrique du Vivarais entre Tournon sur Rhône et Lamastre, exploitée sous forme associative à vocation touristique et aussi connue sous le nom de « Mastrou ».

Plutôt simple pont que tunnel, cette courte galerie traverse la culée nord du pont routier de la D 238.

## ICONOGRAPHIE :

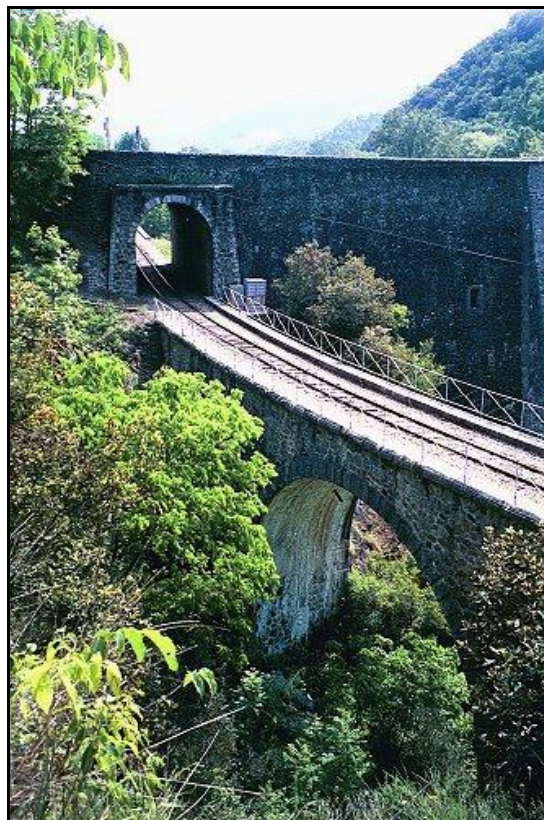
### ENTREE



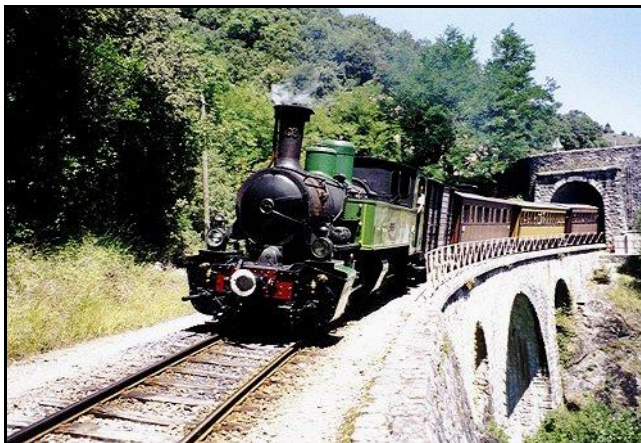
### SORTIE



Gros plan sur la sortie de la galerie







Vue d'ensemble sur le Grand Pont et son « tunnel »

---

**Si cette fiche comporte des erreurs ou des oublis, merci de nous le signaler.**

★ ★ ★