



INVENTAIRE des TUNNELS FERROVIAIRES de FRANCE

itff@hotmail.fr

FICHE TUNNEL

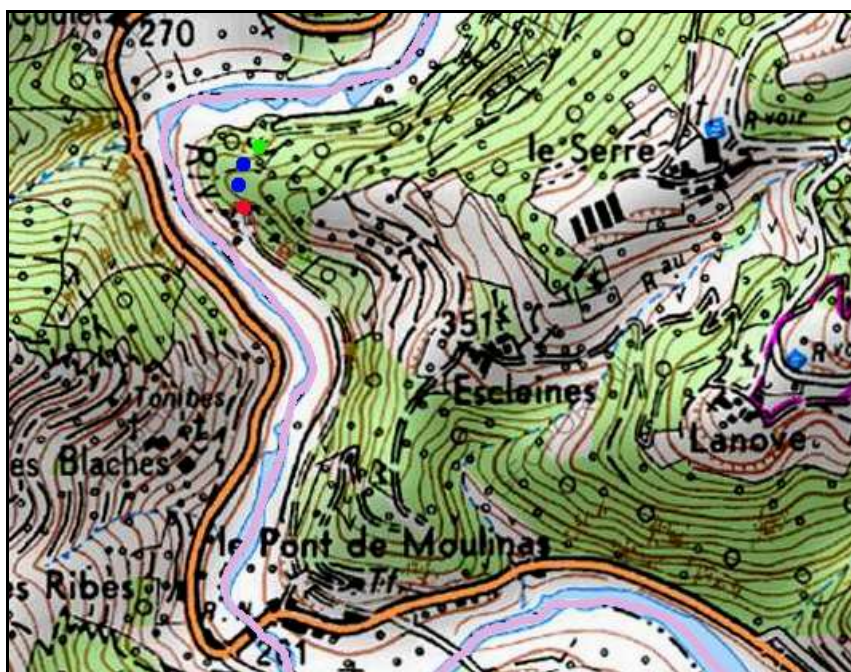
N° INVENTAIRE : 07274.1 NOM : Tunnel de Serre

SECTION de LIGNE : LE CHEYLARD (07) > LA VOULTE SUR RHONE (07)

COMMUNES : Entrée : Saint Maurice en Chalencon (07) Sortie : Saint Maurice en Chalencon (07)

COORDONNEES : Lambert II Etendu
X : 823,384 X : 823,362
Y : 6418,918 Y : 6418,843

Altitude moyenne : 270 m



DONNEES TECHNIQUES :

Nature de l'ouvrage : Vrai tunnel de percement
Longueur estimée : 82 m
Nombre de voies : 1
Usage actuel : Chemin carrossable
Etat général accès : Chemin carrossable
Etat général galerie : Bon

COMMENTAIRES :

ICONOGRAPHIE :

ENTREE



SORTIE



Si cette fiche comporte des erreurs ou des oublis, merci de nous le signaler.

★ ★ ★