



INVENTAIRE des TUNNELS FERROVIAIRES de FRANCE

itff@hotmail.fr

FICHE TUNNEL

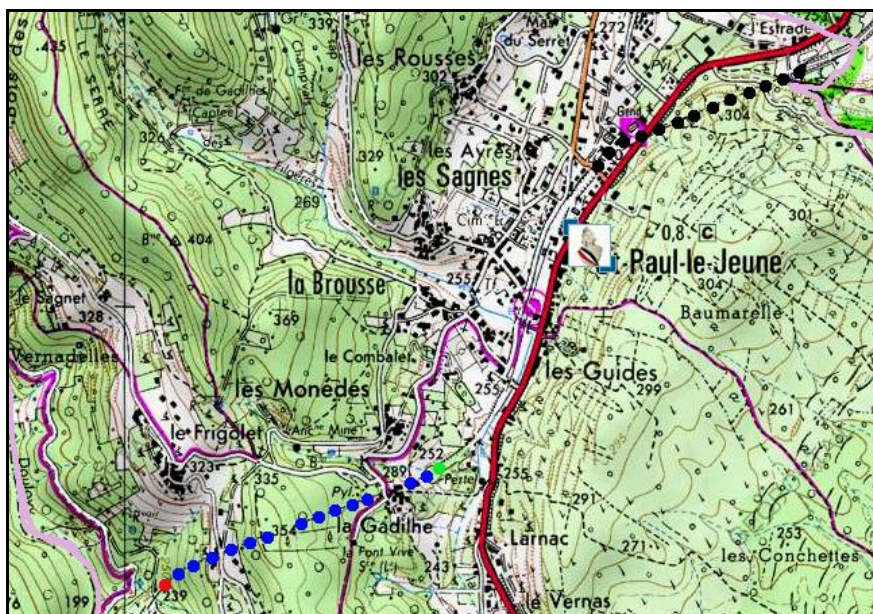
N° INVENTAIRE : 07280.2 NOM : Tunnel de la Gadilhe

SECTION de LIGNE : SAINT PAUL LE JEUNE (07) > LE FRIGOLET (07)

COMMUNES : Entrée : Saint Paul le Jeune (07) Sortie : Saint Paul le Jeune (07)

COORDONNEES : Lambert II Etendu
X : 744,636 X : 743,803
Y : 1927,507 Y : 1927,134

Altitude moyenne : 245 m



Les points noirs indiquent le tunnel voisin des Avelas, n° 07280.1

DONNEES TECHNIQUES :

Nature de l'ouvrage : Vrai tunnel de percement
Longueur : 909 m
Nombre de voies : 1
Usage actuel : Abandonné
Etat général accès : Pédestre moyen (côté sortie)
Etat général galerie : Bon

COMMENTAIRES :

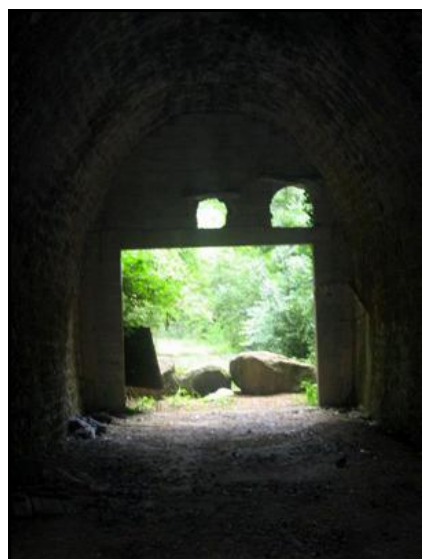
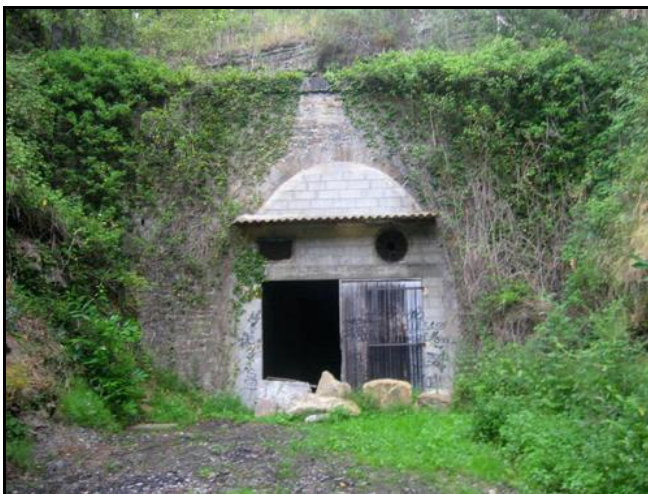
Aussi appelé tunnel de Saint Paul le Jeune, cet ouvrage déclassé en 1971, a servi pendant un temps comme champignonnière. Ses entrée et sortie ont été équipées de murs et de portes. Deux cloisons internes ont aussi été construites pour faire des sas à chaque extrémité du souterrain. Le radier a été aplani et la voûte a été recouverte de bâches plastiques dont il reste quelques débris, pour empêcher les résidus de suies des locomotives à vapeur de tomber sur les champignons.

ICONOGRAPHIE :

ENTREE



SORTIE





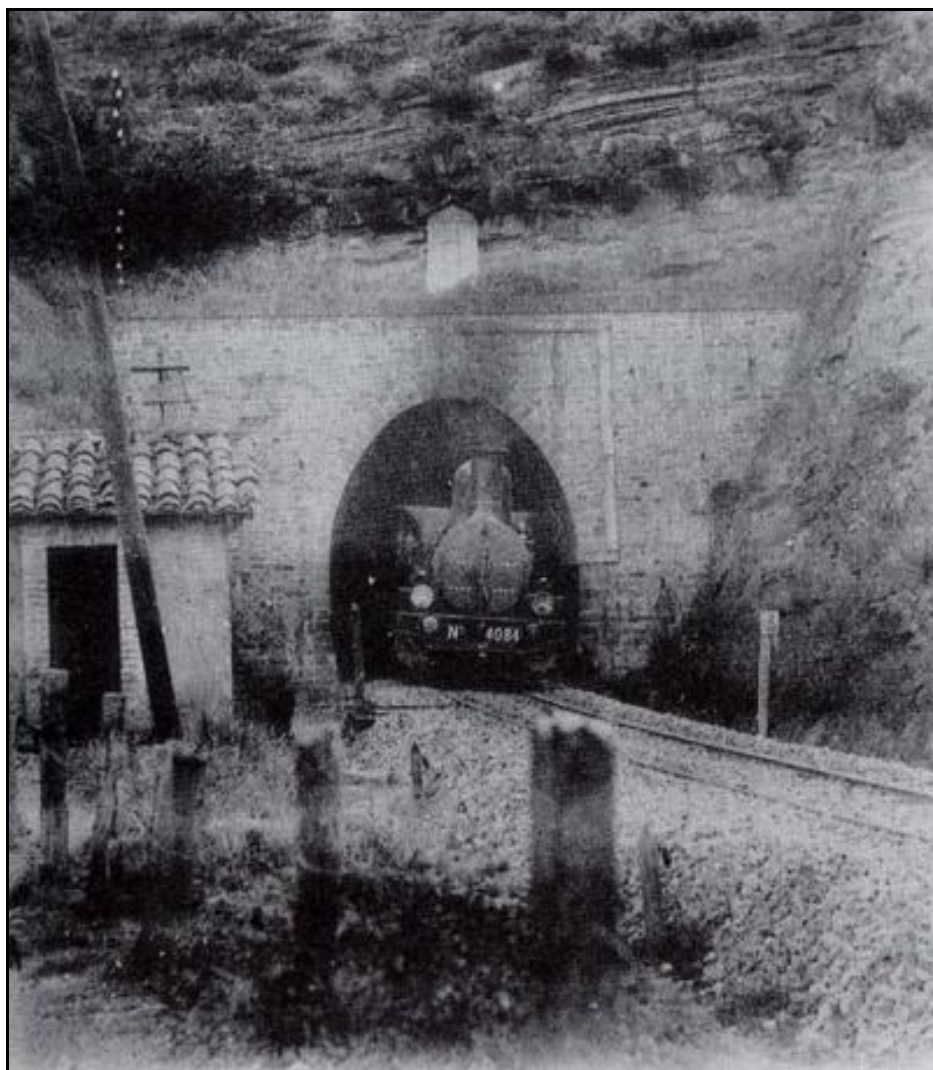
L'entrée du tunnel vue depuis l'intérieur
à travers la porte du sas interne



Les cloisons internes des sas situés aux extrémités du tunnel



La sortie du tunnel prise depuis l'emplacement de l'ancienne gare de transbordement
du chemin de fer minier des mines de Banne (à gauche)



Et au même endroit, une belle photo montrant un train sortant du tunnel

Si cette fiche comporte des erreurs ou des oublis, merci de nous le signaler.

★ ★ ★