



INVENTAIRE des TUNNELS FERROVIAIRES de FRANCE

itff@hotmail.fr

FICHE TUNNEL

N° INVENTAIRE : 07281.1 NOM : Tunnel du Pin

SECTION de LIGNE : SAINT PERAY (07) > VERNOUX EN VIVARAIS (07)

COMMUNES : Entrée : Saint Péray (07) Sortie : Saint Péray (07)

COORDONNEES : Lambert II Etendu
X : 796,386 X : 796,366
Y : 1997,137 Y : 1996,981

Altitude moyenne : 290 m



DONNEES TECHNIQUES :

Nature de l'ouvrage : Vrai tunnel de percement
Longueur : 187 m
Nombre de voies : 1
Usage actuel : Abandonné
Etat général accès : Pédestre moyen
Etat général galerie : Moyen

COMMENTAIRES :

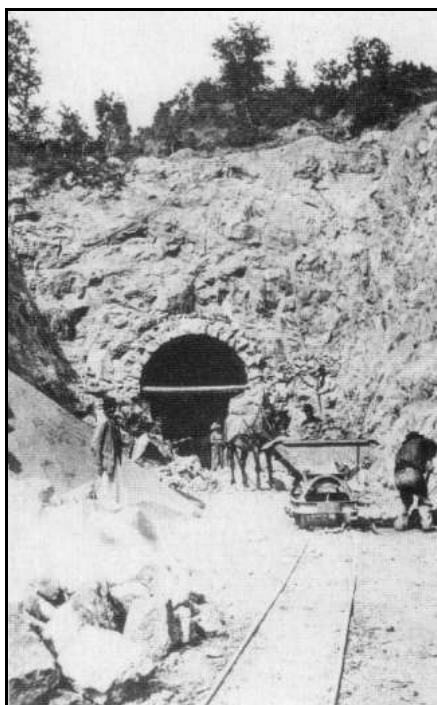
Ouvrage situé dans la sévère montée de l'ancienne ligne métrique du petit train de Saint Péray à Vernoux en Vivarais. Après une reconversion en fromagerie, les abords, talus et alentours du tunnel sont plantés de vignes. Le viticulteur appelle sa production « St Péray – Domaine du Tunnel ».

ICONOGRAPHIE :**ENTREE****SORTIE**

L'entrée et la sortie du tunnel quelques années en arrière



Ci-dessus et ci-dessous, quatre aspects de la galerie



L'entrée du tunnel du temps de la construction

Si cette fiche comporte des erreurs ou des oublis, merci de nous le signaler.