



# INVENTAIRE des TUNNELS FERROVIAIRES de FRANCE

[itff@hotmail.fr](mailto:itff@hotmail.fr)

## FICHE TUNNEL

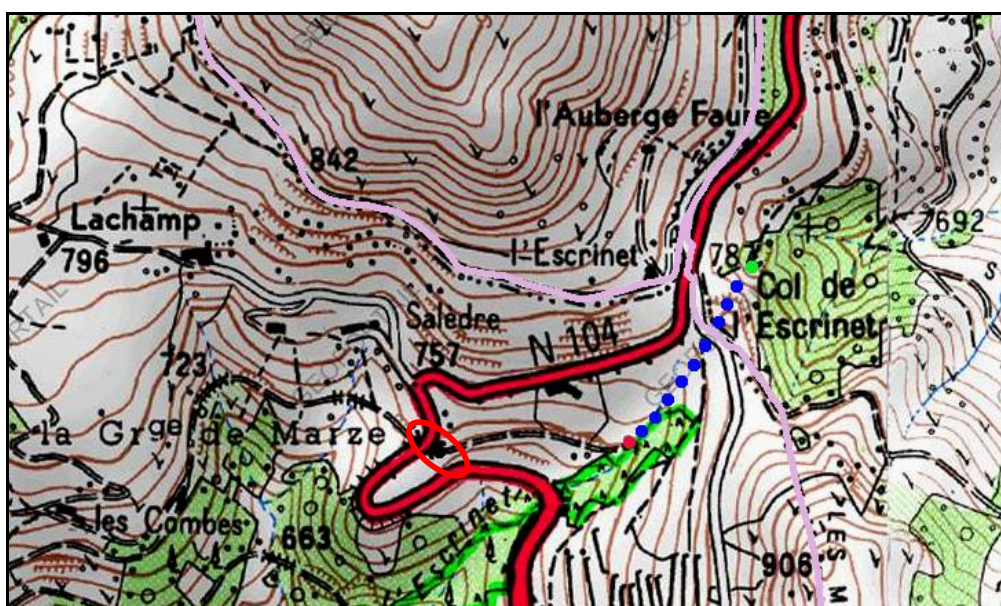
N° INVENTAIRE : 07288.1 NOM : Tunnel de l'Escrinet

SECTION de LIGNE : PRIVAS (07) > AUBENAS (07)

COMMUNES : Entrée : Saint Priest (07) Sortie : Saint Etienne de Boulogne (07)

COORDONNEES : Lambert II Etendu  
X : 771,029 X : 770,847  
Y : 1970,964 Y : 1970,695

Altitude moyenne : 750 m



L'ellipse rouge indique le tunnel voisin du Grand Tourant, n° 07230.1

### DONNEES TECHNIQUES :

Nature de l'ouvrage : Vrai tunnel de percement  
Longueur estimée : 324 m  
Nombre de voies : 1  
Usage actuel : Abandonné  
Etat général accès : Pédestre mauvais (végétation touffue)  
Etat général galerie : Mauvais (éboulements partiels)

## COMMENTAIRES :

Ce tunnel était situé sur la ligne à voie métrique Privas > Aubenas mise en service en 1910 et dont l'exploitation a été arrêtée 4 ans plus tard, en 1914, par la première guerre mondiale.

En 1917, l'armée a récupéré les rails et, du coup, la ligne n'a pu jamais être remise en état.

Le tunnel a donc servi par la suite comme champignonnière avant d'être définitivement abandonné.

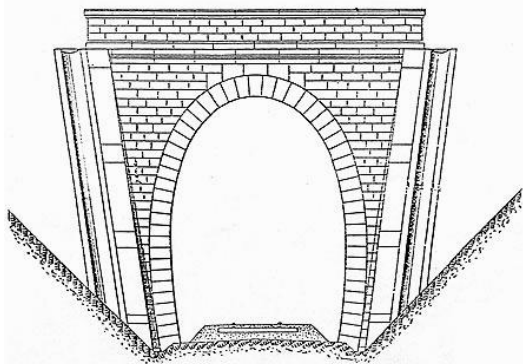
Attention, il a très mal vieilli et son état est très mauvais. Ses extrémités sont partiellement écroulées, un de ses piliers a lâché et sa voûte donne aujourd'hui des signes de faiblesse évidents. A ne visiter que si nécessité absolue.

## ICONOGRAPHIE :

### ENTREE

### SORTIE

Une photo actuelle disponible pour l'instant.  
Il ne tient qu'à vous...



Quelqu'un a pris mon derrière. Qui prendra mon visage ?



Les orifices éboulés du tunnel cachés par la végétation



Ci-contre, détail peu rassurant pour le visiteur, le parement de voûte se décolle du terrain encaissant et commence à dégringoler

La plus extrême prudence est donc recommandée



L'entrée vue de l'intérieur de la galerie

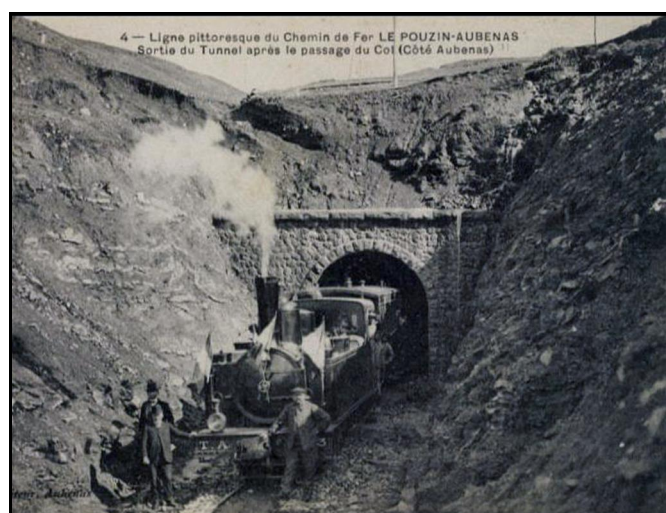


Ci-dessus et ci-dessous, trois aspects de la galerie dont un piédroit est effondré  
Les rails visibles sur la photo ci-dessous correspondent à une petite voie Decauville  
datant de l'exploitation de la champignonnière





Groupe d'ouvriers devant l'entrée du tunnel  
lors de la construction



Le train inaugural à la sortie du tunnel

**Si cette fiche comporte des erreurs ou des oublis, merci de nous le signaler.**

★ ★ ★