



INVENTAIRE des TUNNELS FERROVIAIRES de FRANCE

itff@hotmail.fr

FICHE TUNNEL

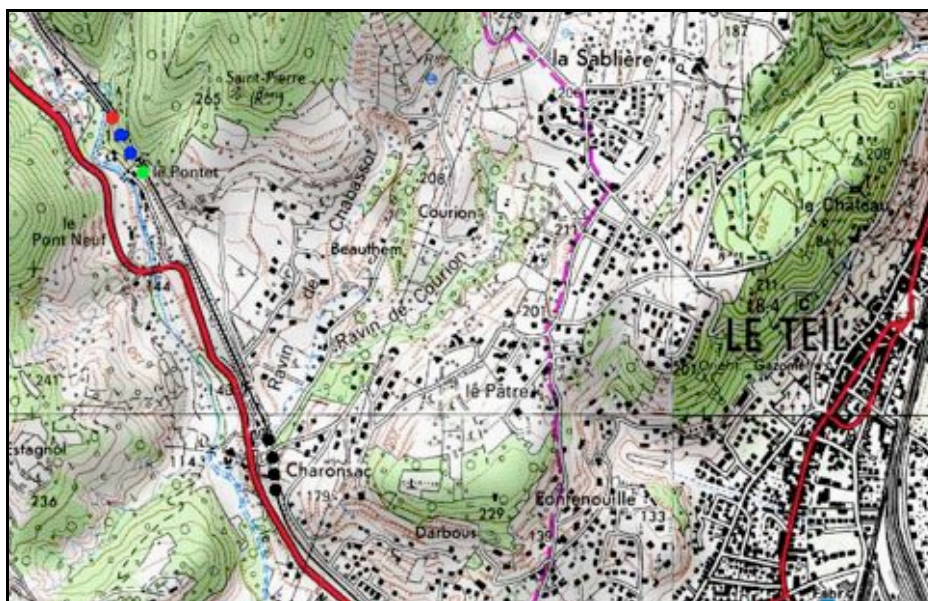
N° INVENTAIRE : **07319.2** NOM : Tunnel de Saint Pierre

SECTION de LIGNE : **LE TEIL (07)** > **VOGUE (07)**

COMMUNES : **Entrée : Le Teil (07)** **Sortie : Le Teil (07)**

COORDONNEES : **X : 784,437** **X : 784,361**
Lambert II Etendu **Y : 1953,343** **Y : 1953,457**

Altitude moyenne : **142 m**



Les points noirs indiquent le tunnel voisin de Charonsac, n° 07319.1

DONNEES TECHNIQUES :

Nature de l'ouvrage : **Vrai tunnel de percement**

Longueur : **132 m**

Nombre de voies : **1**

Usage actuel : **Déclassé, non déséquipé**

Etat général accès : **Pédestre bon**

Etat général galerie : **Bon**

COMMENTAIRES :

Appelé aussi tunnel du Pontet.

La section de ligne Le Teil > Vogüé est déclassée mais non déséquipée.

En outre, elle est exploitée par l'association « Viaduc 07 » dans sa partie entre Saint Jean le Centenier > Vogüé.

Il convient donc d'être un minimum prudent lors de la visite de cet ouvrage ; une circulation de train exceptionnelle pouvant toujours avoir lieu.

ICONOGRAPHIE :

ENTREE



SORTIE





Si cette fiche comporte des erreurs ou des oublis, merci de nous le signaler.

★ ★ ★