



INVENTAIRE des TUNNELS FERROVIAIRES de FRANCE

itff@hotmail.fr

FICHE TUNNEL

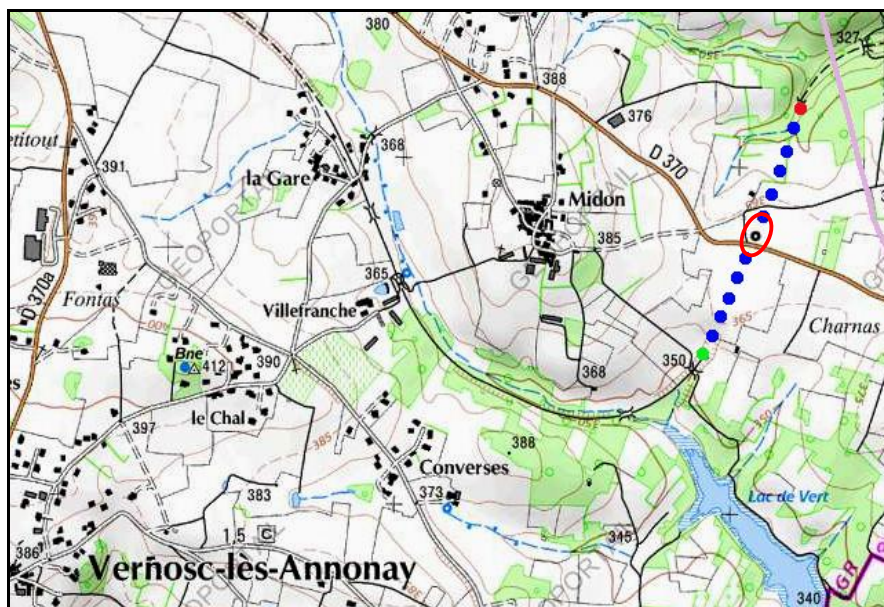
N° INVENTAIRE : 07337.1 NOM : Tunnel de Midon

SECTION de LIGNE : DUNIERES (43) > PEYRAUD (07)

COMMUNES : Entrée : Vernosc Lès Annonay (07) Sortie : Vernosc Lès Annonay (07)

COORDONNEES : Lambert II Etendu
X : 788,953 X : 789,215
Y : 2027,515 Y : 2028,259

Altitude moyenne : 350 m



L'ellipse rouge désigne la sortie de la cheminée d'aération située dans la voûte, au centre du tunnel

DONNEES TECHNIQUES :

Nature de l'ouvrage : Vrai tunnel de percement

Longueur : 781 m

Nombre de voies : 1

Usage actuel : Abandonné

Etat général accès : Pédestre bon

Etat général galerie : Bon

COMMENTAIRES :

Malgré les apparences, ce tunnel beaucoup plus court que sa dimension actuelle, est en fait taillé pour voie unique. Mais le terrain encaissant étant de très mauvaise qualité, son entrée et sa sortie ont été par la suite prolongées par des tranchées couvertes à grand gabarit qui peuvent laisser croire à un passage pour deux voies. Par ailleurs, il comporte en son centre une cheminée d'aération de 20 m de profondeur, aujourd'hui bouchée au niveau de la voûte, qui s'ouvre à proximité de la route D 370.

Son creusement a rencontré certaines difficultés. A sa sortie, de grosses infiltrations ont nécessité l'aménagement d'un drain latéral particulièrement important pour l'évacuation des eaux.

ICONOGRAPHIE :

ENTREE



SORTIE



L'entrée vue de l'intérieur



La sortie, peu de temps après l'abandon de la ligne et le drain latéral particulièrement important



Ci-dessus et ci-dessous, divers aspects de la galerie du tunnel



Côté entrée, la galerie laisse clairement apparaître le fronton initial du tunnel, précédé par une section en tranchée couverte



Le tunnel primitif en voie unique



Côté sortie, on retrouve la même disposition qu'à l'entrée :
fronton initial prolongé par une tranchée couverte
Sur la photo de droite, mur protégeant le tunnel de l'importante source qu'il a recoupée



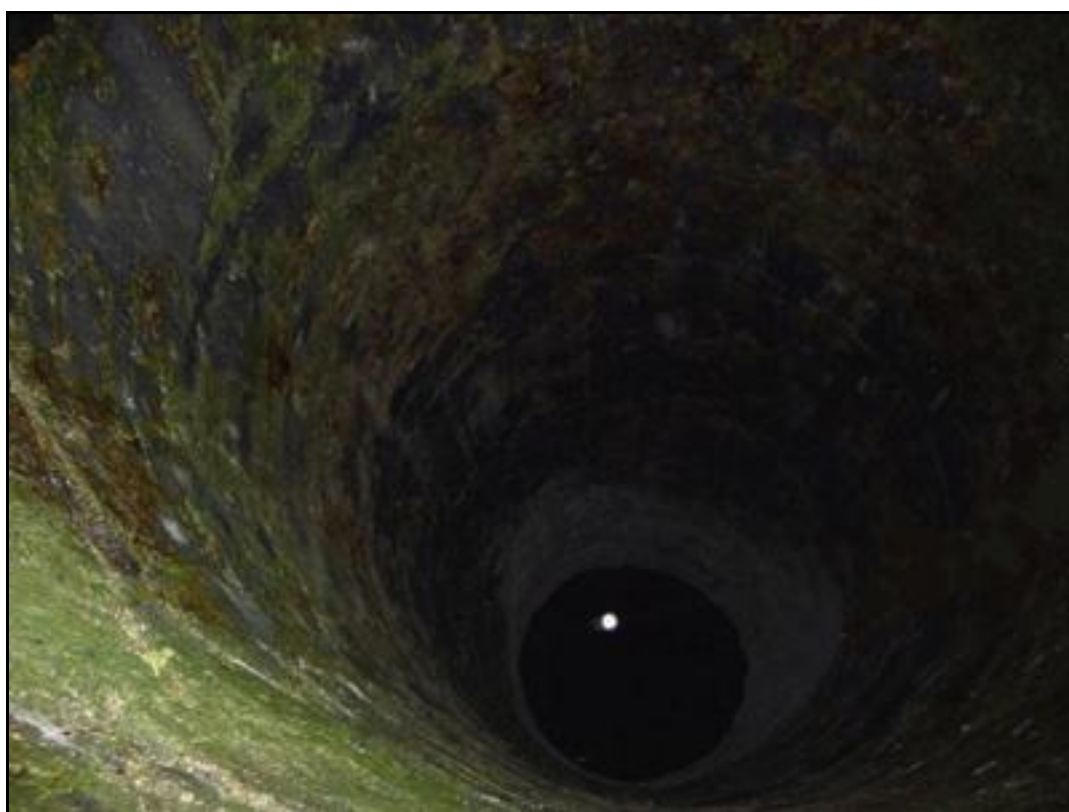
L'important drain latéral permettant l'évacuation des eaux de la source



L'ancienne cheminée d'aération du tunnel fermée à hauteur de la voûte
Le tuyau par lequel on voit le jour,
sert à évacuer les eaux pluviales qui s'accumulent dans le puits au-dessus du bouchon



Le débouché extérieur de la cheminée d'aération



L'intérieur de la cheminée avec le reflet de la lampe de l'explorateur se reflétant dans l'eau qui s'accumule au-dessus du bouchon situé au niveau de la voûte

Si cette fiche comporte des erreurs ou des oublis, merci de nous le signaler.

★ ★ ★