



INVENTAIRE des TUNNELS FERROVIAIRES de FRANCE

itff@hotmail.fr

FICHE TUNNEL

N° INVENTAIRE : **09189.1** NOM : Tunnel de la Bouchadère



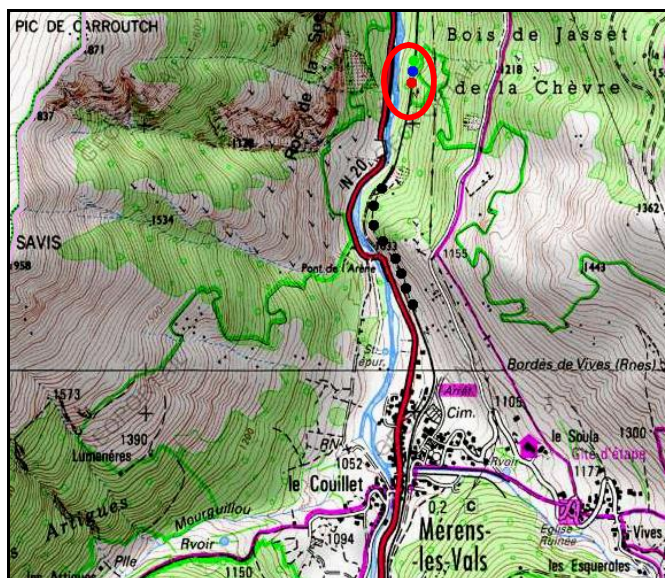
SECTION de LIGNE : TARASCON SUR ARIEGE (09) > LATOUR DE CAROL ENVEITG (66)

COMMUNES : Entrée : Mérens les Vals (09) Sortie : Mérens les Vals (09)

COORDONNEES : Lambert II Etendu

X :	558,917	X :	558,904
Y :	1740,826	Y :	1740,746

Altitude moyenne : 1020 m



L'ellipse rouge indique le tunnel

Les points noirs indiquent le tunnel voisin de Lareng, n° 09189.2

DONNEES TECHNIQUES :

Nature de l'ouvrage : **Vrai tunnel de percement**

Longueur : **77 m**

Nombre de voies : **1**

Usage actuel : **En service (accès dangereux)**

Etat général accès : **Ligne en service (accès dangereux)**

Etat général galerie : **Bon**

COMMENTAIRES :

ICONOGRAPHIE :

ENTREE

SORTIE





Si cette fiche comporte des erreurs ou des oublis, merci de nous le signaler.

★ ★ ★