



INVENTAIRE des TUNNELS FERROVIAIRES de FRANCE

itff@hotmail.fr

FICHE TUNNEL

N° INVENTAIRE : **11021.1** NOM : **Galerie d'Embrosse**

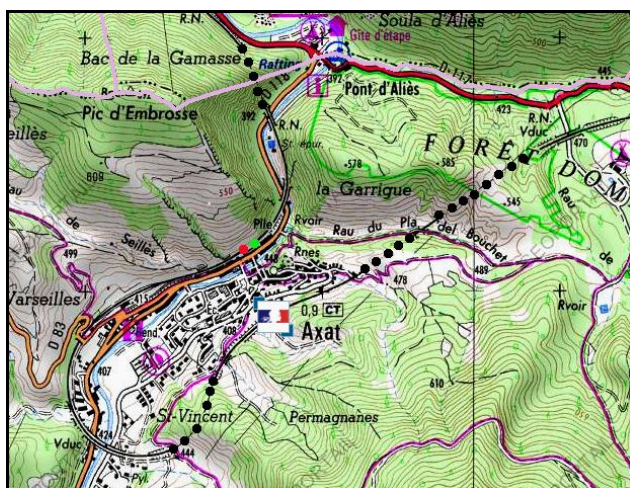


SECTION de LIGNE : **LA BARRIERE DE SAINT MARTIN (11) > RIVESALTES (66)**

COMMUNES : **Entrée : Axat (11)** **Sortie : Axat (11)**

COORDONNEES : **X : 591,707** **X : 591,652**
Lambert II Etendu **Y : 1755,816** **Y : 1755,776**

Altitude moyenne : **415 m**



Du haut vers le bas, et de la gauche vers la droite, les points noirs indiquent successivement :
le tunnel de la Gamasse, n° 11358.5
le tunnel de Canals, n° 11021.2
le tunnel de la Garrigue, n° 11021.3
et le tunnel de Montadure, n° 11021.4

DONNEES TECHNIQUES :

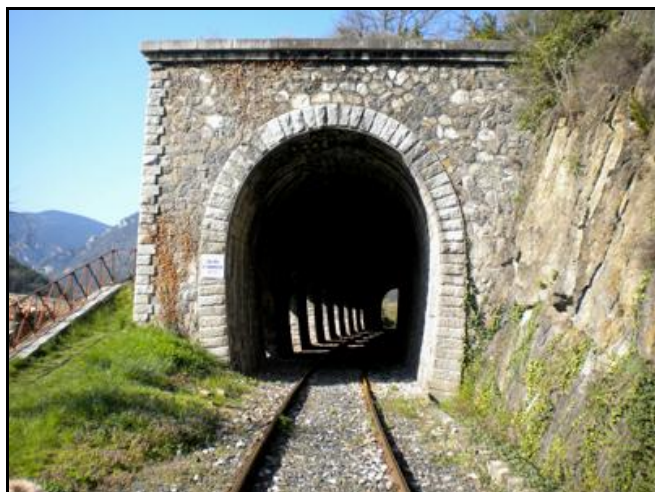
Nature de l'ouvrage : **Galerie de protection**
Longueur : **91 m**
Nombre de voies : **1**
Usage actuel : **En service (accès dangereux)**
Etat général accès : **Ligne en service (accès dangereux)**
Etat général galerie : **Bon**

COMMENTAIRES :

Un gros éboulement s'est produit lors de la construction de la ligne. Ce qui a incité les ingénieurs à la protéger par cette galerie de protection.

ICONOGRAPHIE :

ENTREE



SORTIE



L'entrée du souterrain
Avec, sur la gauche, le départ d'un passage piétonnier qui permet de monter sur le toit de la galerie



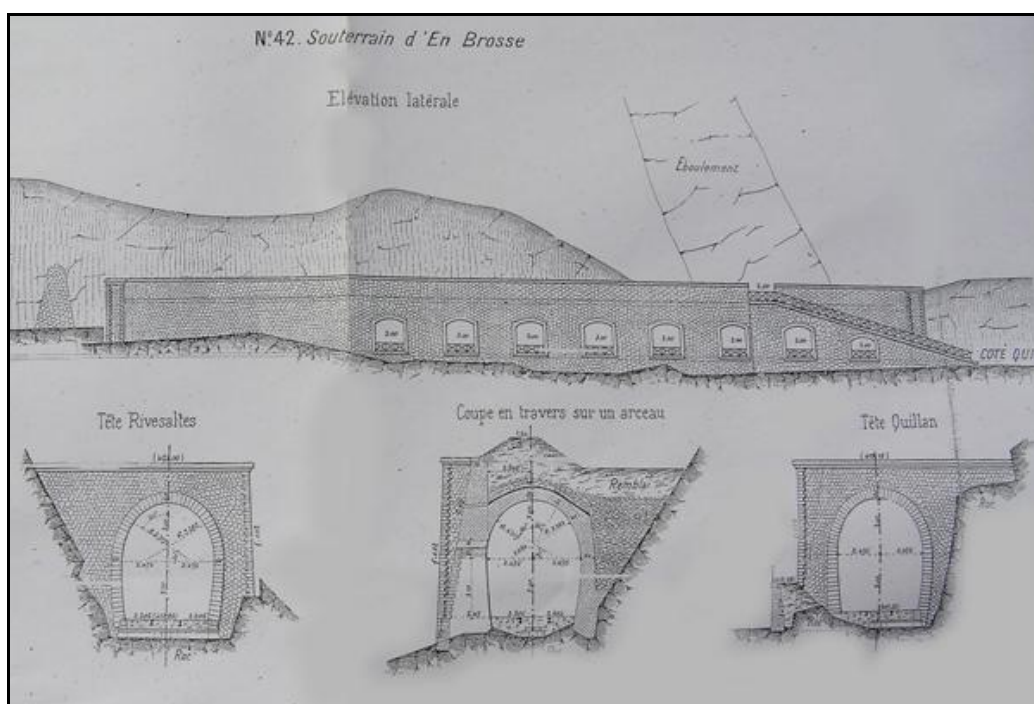


Ci-dessus et ci-dessous, la galerie avec ses huit fenêtres dont la première à gauche est plus basse mais plus large que les autres

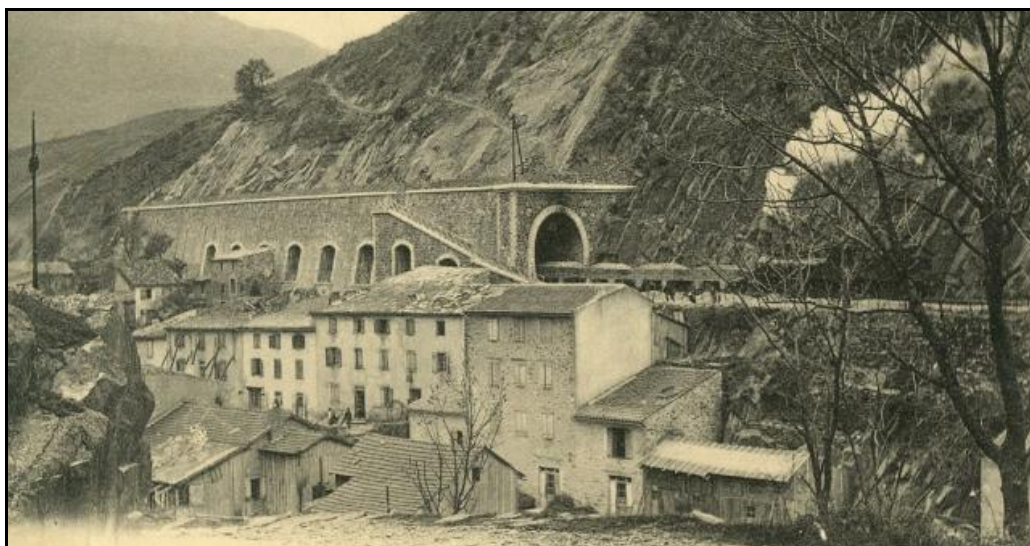




Ci-dessus et ci-dessous, la galerie d'Embrosse vue de l'extérieur



Plan d'époque de la galerie de protection d'Embrosse



L'entrée de la galerie de protection d'Embrosse
On voit bien le passage piétonnier latéral qui permet de monter sur le toit,



Jolie vue aérienne montrant l'entrée de la galerie d'Embrosse et du dessus de son toit

Si cette fiche comporte des erreurs ou des oublis, merci de nous le signaler.