



# INVENTAIRE des TUNNELS FERROVIAIRES de FRANCE

[itff@hotmail.fr](mailto:itff@hotmail.fr)

## FICHE TUNNEL

N° INVENTAIRE : 11358.6 NOM : Tunnel de la Gamasse

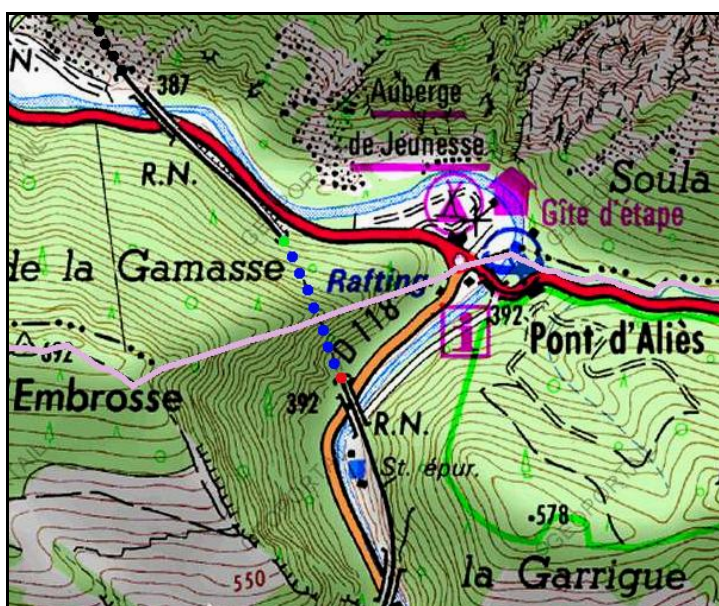


SECTION de LIGNE : LA BARRIERE DE SAINT MARTIN (11) > RIVESALTES (66)

COMMUNES : Entrée : Saint Martin Lys (11) Sortie : Axat (11)

COORDONNEES : Lambert II Etendu  
X : 591,640 X : 591,746  
Y : 1756,592 Y : 1756,358

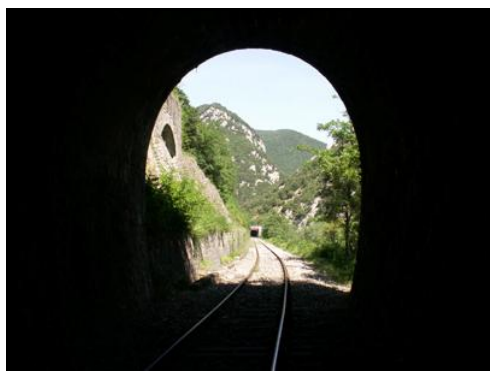
Altitude moyenne : 390 m



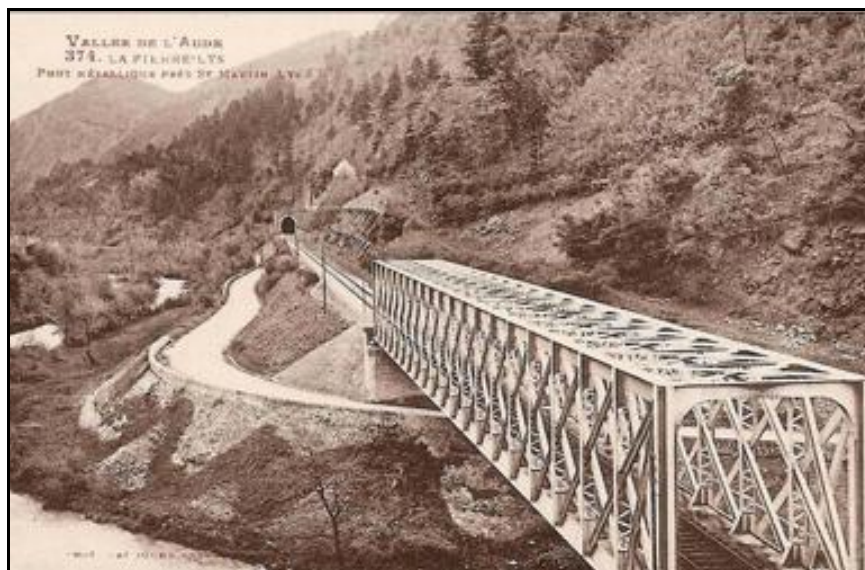
Au sommet de la carte, les points noirs indiquent le tunnel voisin de Bourrec, n° 11358.5

### DONNEES TECHNIQUES :

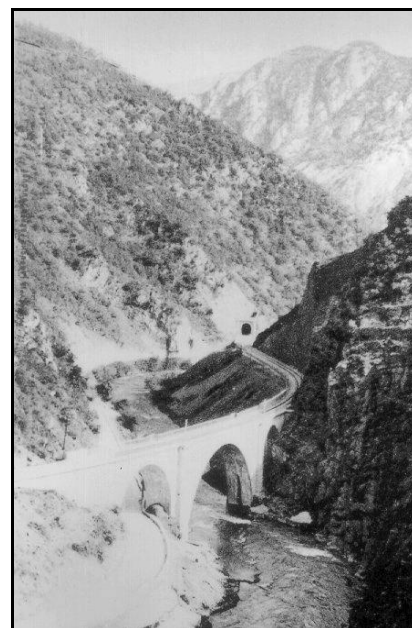
Nature de l'ouvrage : Vrai tunnel de percement  
Longueur : 284 m  
Nombre de voies : 1  
Usage actuel : En service (accès dangereux)  
Etat général accès : Ligne en service (accès dangereux)  
Etat général galerie : Bon

**COMMENTAIRES :****ICONOGRAPHIE :****ENTREE****SORTIE**

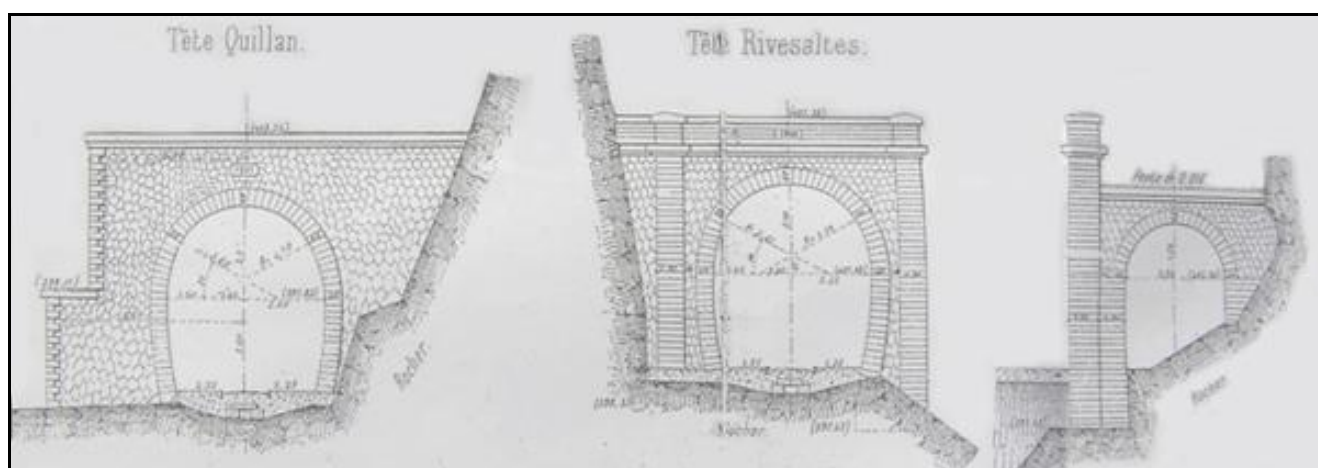
La sortie avec sa fenêtre latérale



L'entrée du tunnel vue depuis la sortie du tunnel de Bourrec



La sortie dans les gorges d'Axat



Plans d'époque des frontons d'entrée et sortie



La galerie telle qu'elle peut être vue depuis une cabine de conduite



Ci-dessus et ci-dessous, histoire d'une rencontre



**Si cette fiche comporte des erreurs ou des oublis, merci de nous le signaler.**

★ ★ ★