



INVENTAIRE des TUNNELS FERROVIAIRES de FRANCE

itff@hotmail.fr

FICHE TUNNEL

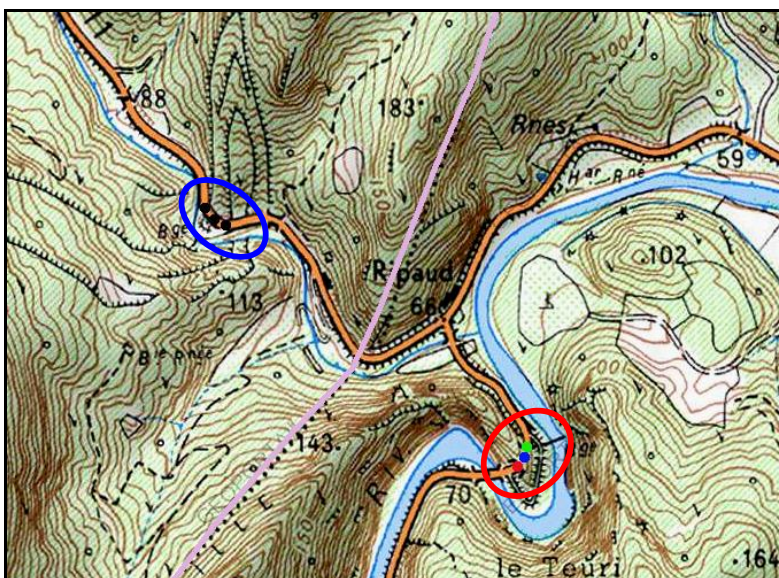
N° INVENTAIRE : 11436.1 NOM : Tunnel de Ripaud

SECTION de LIGNE : RIPAUD (11) > TUCHAN (11)

COMMUNES : Entrée : Villesèque des Corbières (11) Sortie : Villesèque des Corbières (11)

COORDONNEES : Lambert II Etendu
X : 640,764 X : 640,749
Y : 1781,925 Y : 1781,889

Altitude moyenne : 70 m



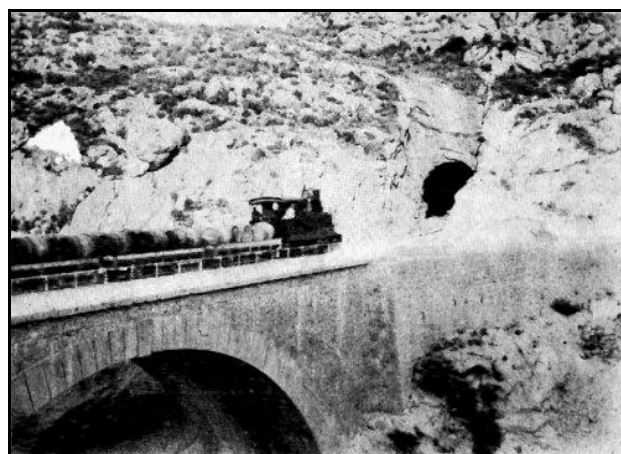
Le cercle rouge indique le tunnel
Le cercle bleu indique l'ancien emplacement du tunnel voisin détruit, n° 11152.1

DONNEES TECHNIQUES :

Nature de l'ouvrage : Vrai tunnel de percement
Longueur : 43 m
Nombre de voies : 1
Usage actuel : Usage routier
Etat général accès : Route
Etat général galerie : Bon

COMMENTAIRES :

Court tunnel du réseau à voie métrique des Corbières, modifié et élargi pour favoriser le passage de la route D 611.

ICONOGRAPHIE :**ENTREE****SORTIE**

Le petit train de Tuchan, chargé de foudres de vin, s'apprête à franchir le tunnel pour arriver dans l'importante gare de Ripaud.

Si cette fiche comporte des erreurs ou des oublis, merci de nous le signaler.