



INVENTAIRE des TUNNELS FERROVIAIRES de FRANCE

itff@hotmail.fr

FICHE TUNNEL

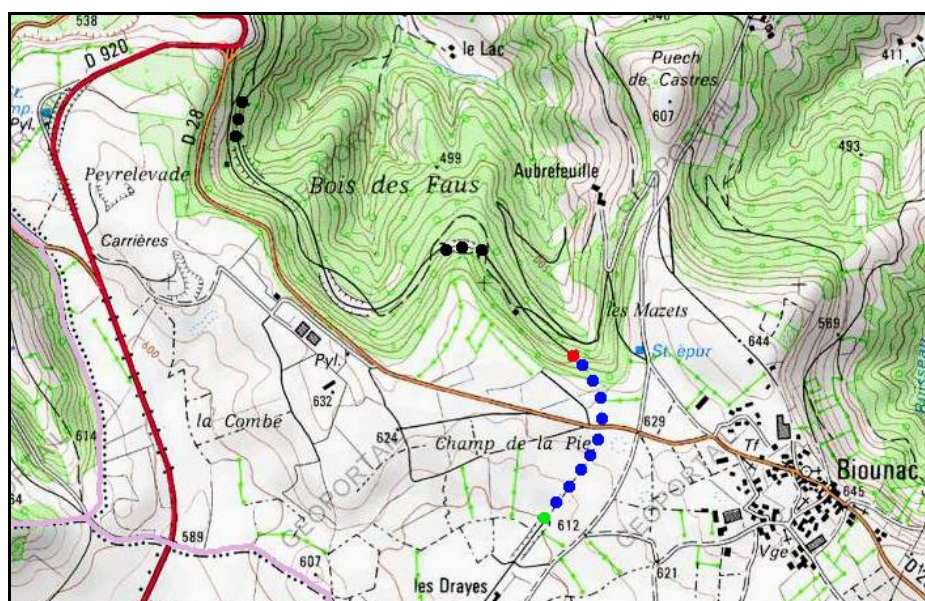
N° INVENTAIRE : 12096.1 NOM : Tunnel de Biounac

SECTION de LIGNE : BERTHOLENE (12) > ESPALION (12)

COMMUNES : Entrée : Espalion (12) Sortie : Espalion (12)

COORDONNEES : Lambert II Etendu
X : 633,227 X : 633,312
Y : 1943,175 Y : 1943,673

Altitude moyenne : 590 m



Les points noirs indiquent les tunnels voisins d'Arbrefeuilles, n° 12096.2 et Martel, n° 12096.3

DONNEES TECHNIQUES :

Nature de l'ouvrage : Vrai tunnel de percement

Longueur : 574 m

Nombre de voies : 1

Usage actuel : Chemin carrossable

Etat général accès : Chemin carrossable

Etat général galerie : Bon

COMMENTAIRES :

L'ancienne ligne ferroviaire en cul de sac Bertholène > Espalion a été abandonnée et déséquipée. Son infrastructure est cependant restée en excellent état et, sans être classée Voie Verte, a été aménagée en parcours de promenade réservé aux randonneurs et interdit aux véhicules.

Ce dernier est d'autant plus intéressant qu'il est court, 20 km au total, avec les 8 derniers qui plongent littéralement sur Espalion et constituent la partie la plus spectaculaire avec 6 tunnels et 3 beaux viaducs. Un bel exemple de vestige ferroviaire facilement accessible pour le plus grand plaisir des petits et des grands.

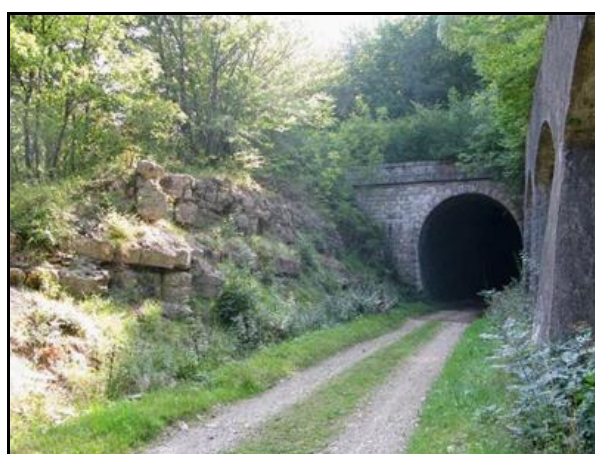
Il convient simplement de s'équiper de lampes électriques car les tunnels ne sont pas éclairés et le premier, celui de Biounac, ne peut être franchi sans éclairage. Les autres souterrains sont assez courts pour ne poser aucun problème.

ICONOGRAPHIE :

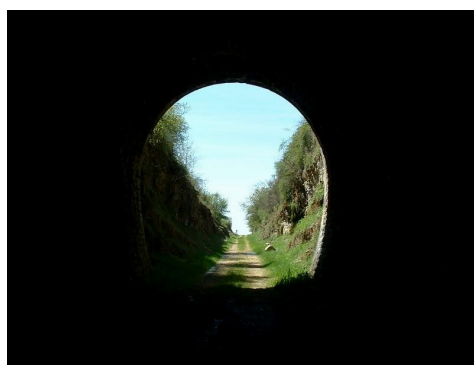
ENTREE



SORTIE



Ci-dessus et ci-contre, l'entrée du tunnel au fond de sa longue tranche d'accès





Ci-dessus et ci-dessous, deux superbes photos de l'intérieur de la galerie :
la longue ligne droite de l'entrée et la courbe de la sortie



Si cette fiche comporte des erreurs ou des oublis, merci de nous le signaler.