



INVENTAIRE des TUNNELS FERROVIAIRES de FRANCE

itff@hotmail.fr

FICHE TUNNEL

N° INVENTAIRE : **13088.4** NOM : Tunnel des Pierres Tombées



SECTION de LIGNE : LE REPOY (13) > L'ESTAQUE (13)

COMMUNES : Entrée : Le Rove (13) Sortie : Le Rove (13)

COORDONNEES : Lambert II Etendu
X : 837,861 X : 838,302
Y : 1820,174 Y : 1820,414

Altitude moyenne : 38 m



Les points noirs indiquent, de gauche à droite, les tunnels voisins de Niolon, n° 13088.2 ; La Vesse, n° 13088.3 ; et Aragnols, n° 13088.5

DONNEES TECHNIQUES :

Nature de l'ouvrage : **Vrai tunnel de percement**
Longueur : **502 m**
Nombre de voies : **2**
Usage actuel : **En service (accès dangereux)**
Etat général accès : **Ligne en service (accès dangereux)**
Etat général galerie : **Bon**

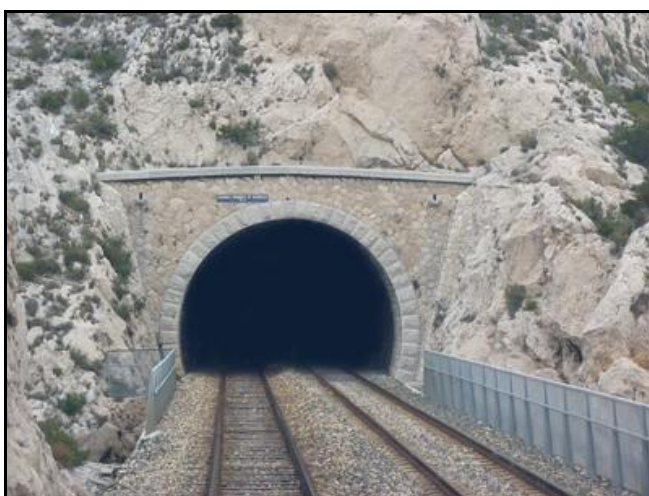
COMMENTAIRES :

Le tunnel des Pierres Tombées est un tunnel mixte composés de trois éléments distincts :

- Le tunnel des Pierres Tombées proprement dit, côté entrée, d'une longueur de 145 m.
- Une galerie de protection et de liaison de 53 m de long.
- Et, côté sortie, le tunnel des Glaïeuls, de 304 m.

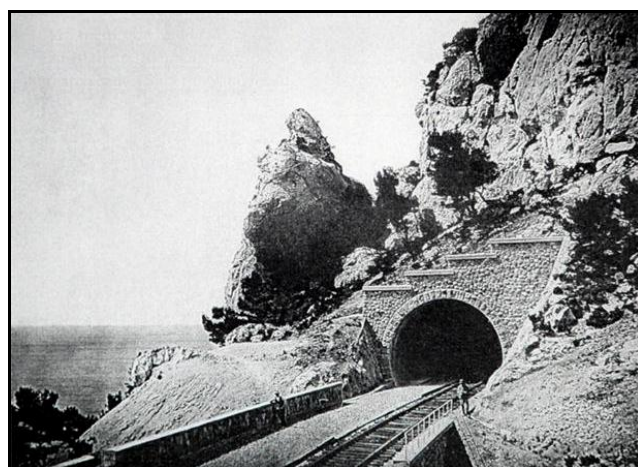
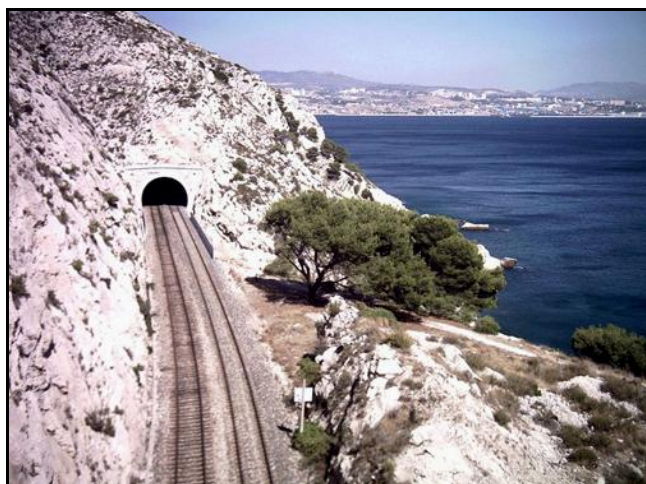
ICONOGRAPHIE :

ENTREE



SORTIE





Gravure et photo d'époque montrant la sortie du tunnel des Glaieuls



Jolie photo des fenêtres grillagées de la galerie de protection qui relie entre eux les tunnels des Pierres Tombées et des Glaieuls



Les mêmes vues de l'intérieur ; les fenêtres sont ici à gauche



L'entrée du tunnel

Si cette fiche comporte des erreurs ou des oublis, merci de nous le signaler.

★ ★ ★