



INVENTAIRE des TUNNELS FERROVIAIRES de FRANCE

itff@hotmail.fr

FICHE TUNNEL

N° INVENTAIRE : 15021.1 NOM : Tunnel du Fau

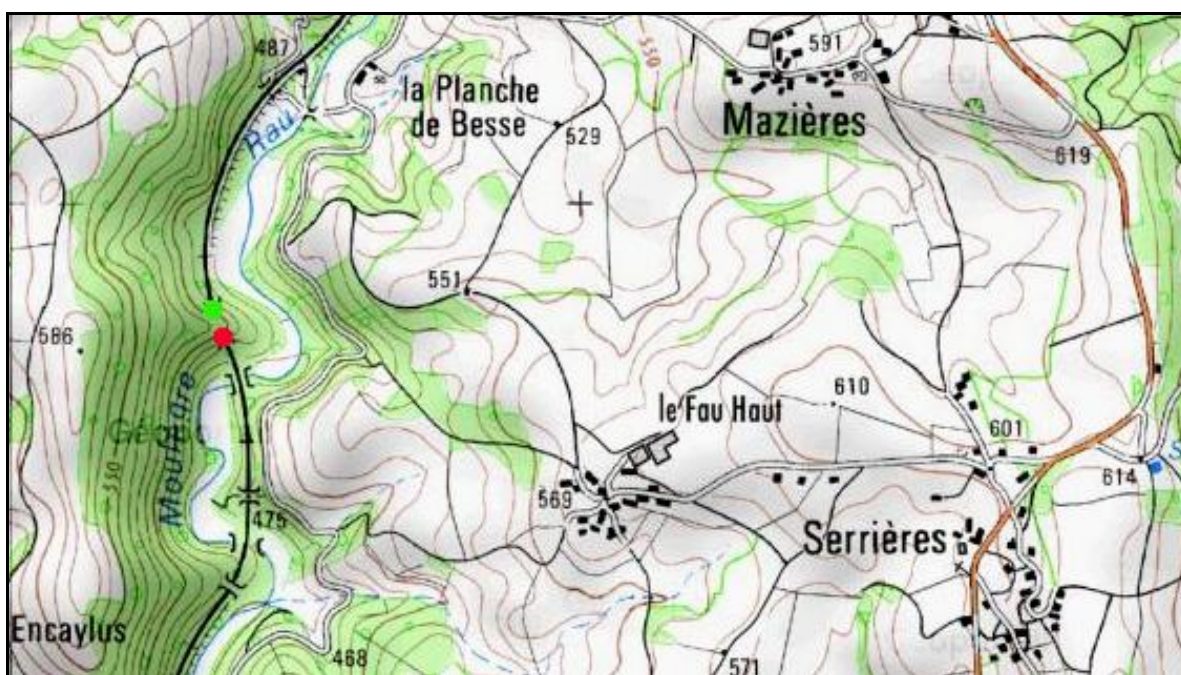


SECTION de LIGNE : VIESCAMP JALLES (15) > FIGEAC (46)

COMMUNES : Entrée : Boisset (15) Sortie : Boisset (15)

COORDONNEES : Lambert II Etendu
X : 593,241 X : 593,268
Y : 1978,754 Y : 1978,682

Altitude moyenne : 480 m



DONNEES TECHNIQUES :

Nature de l'ouvrage : Vrai tunnel de percement
Longueur : 70 m
Nombre de voies : 1
Usage actuel : En service (accès dangereux)
Etat général accès : Ligne en service (accès dangereux)
Etat général galerie : Bon

COMMENTAIRES :**ICONOGRAPHIE :****ENTREE****SORTIE**

Si cette fiche comporte des erreurs ou des oublis, merci de nous le signaler.