



INVENTAIRE des TUNNELS FERROVIAIRES de FRANCE

itff@hotmail.fr

FICHE TUNNEL

N° INVENTAIRE : **15104.1** NOM : Tunnel de Cabran

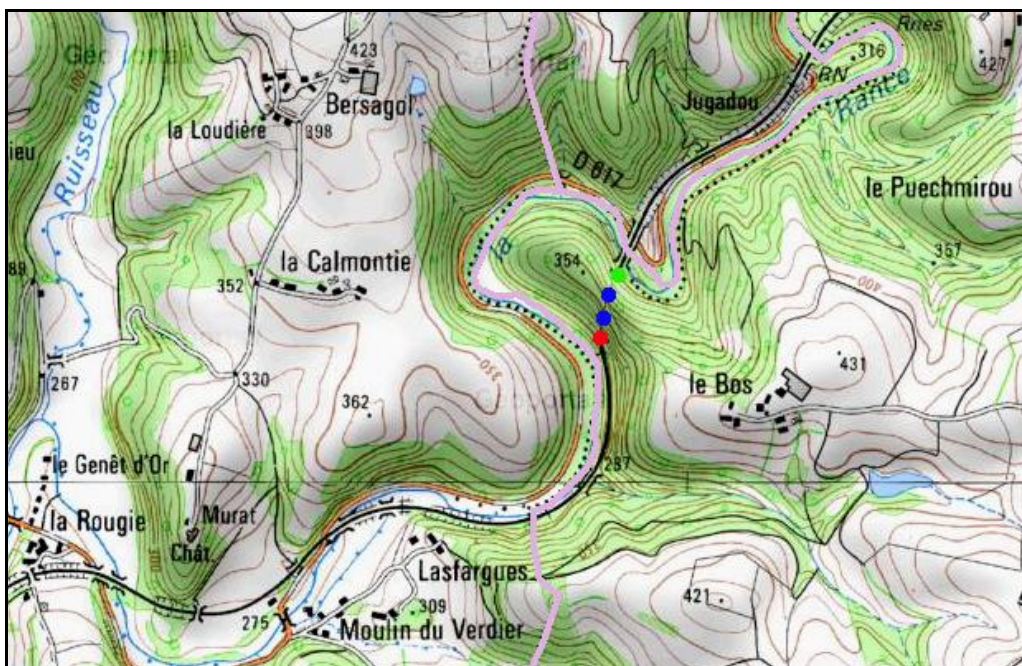


SECTION de LIGNE : VIESCAMP JALLES (15) > FIGEAC (46)

COMMUNES : Entrée : Leynhac (15) Sortie : Leynhac (15)

COORDONNEES : Lambert II Etendu
X : 591,792 X : 591,749
Y : 1970,440 Y : 1970,285

Altitude moyenne : 300 m



DONNEES TECHNIQUES :

Nature de l'ouvrage : Vrai tunnel de percement
Longueur : 163 m
Nombre de voies : 1
Usage actuel : En service (accès dangereux)
Etat général accès : Ligne en service (accès dangereux)
Etat général galerie : Bon

COMMENTAIRES :**ICONOGRAPHIE :****ENTREE****SORTIE**

Sur les photos de droite, côté sortie, les poteaux bois soutiennent les fils détecteurs de chutes de pierres



Si cette fiche comporte des erreurs ou des oublis, merci de nous le signaler.