



INVENTAIRE des TUNNELS FERROVIAIRES de FRANCE

itff@hotmail.fr

FICHE TUNNEL

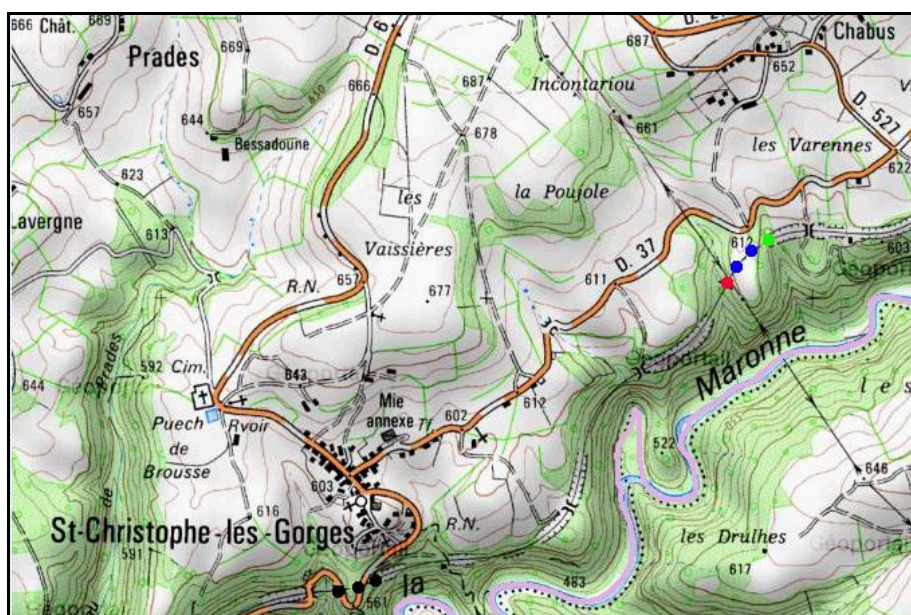
N° INVENTAIRE : 15153.1 NOM : Tunnel de Chabus

SECTION de LIGNE : YDES (15) > MIECAZE (15)

COMMUNES : Entrée : Pleaux (15) Sortie : Pleaux (15)

COORDONNEES : Lambert II Etendu
X : 597,835 X : 597,707
Y : 2012,124 Y : 2012,002

Altitude moyenne : 580 m



Les points noirs indiquent le tunnel voisin de Chabus, n° 15153.1

DONNEES TECHNIQUES :

Nature de l'ouvrage : **Vrai tunnel de percement**
Longueur : **156 m**
Nombre de voies : **1**
Usage actuel : **Déclassé, non déséquipé**
Etat général accès : **Pédestre moyen (végétation)**
Etat général galerie : **Bon**

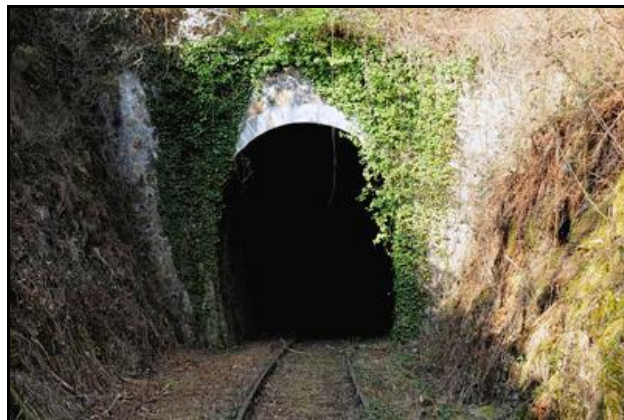
COMMENTAIRES :

ICONOGRAPHIE :

ENTREE



SORTIE



Si cette fiche comporte des erreurs ou des oublis, merci de nous le signaler.

★ ★ ★