



INVENTAIRE des TUNNELS FERROVIAIRES de FRANCE

itff@hotmail.fr

FICHE TUNNEL

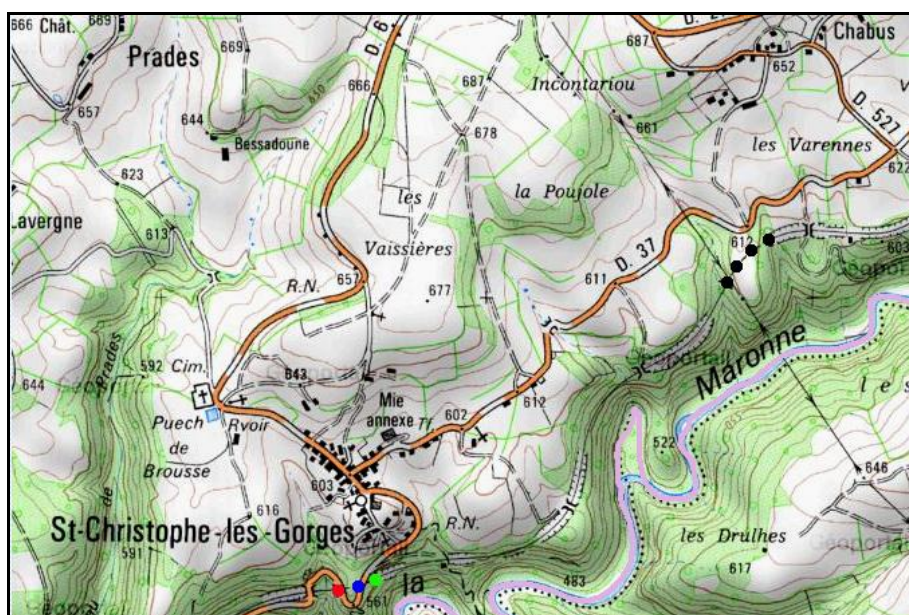
N° INVENTAIRE : 15153.2 NOM : Tunnel de Saint Christophe

SECTION de LIGNE : YDES (15) > MIECAZE (15)

COMMUNES : Entrée : Pleaux (15) Sortie : Pleaux (15)

COORDONNEES : Lambert II Etendu
X : 596,636 X : 596,515
Y : 2011,120 Y : 2011,084

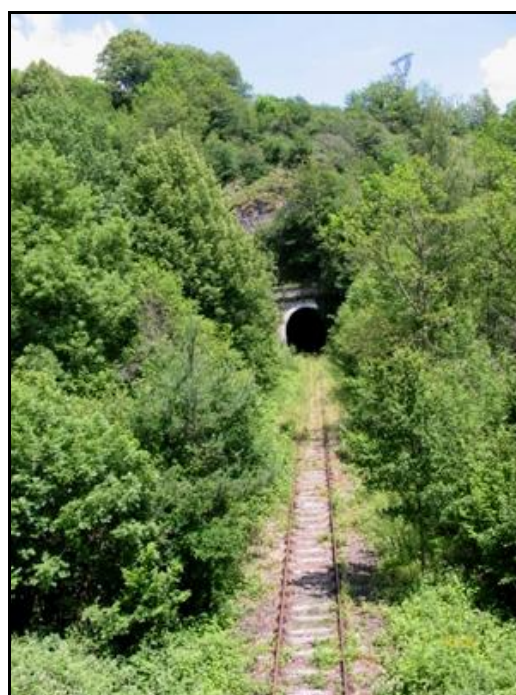
Altitude moyenne : 545 m

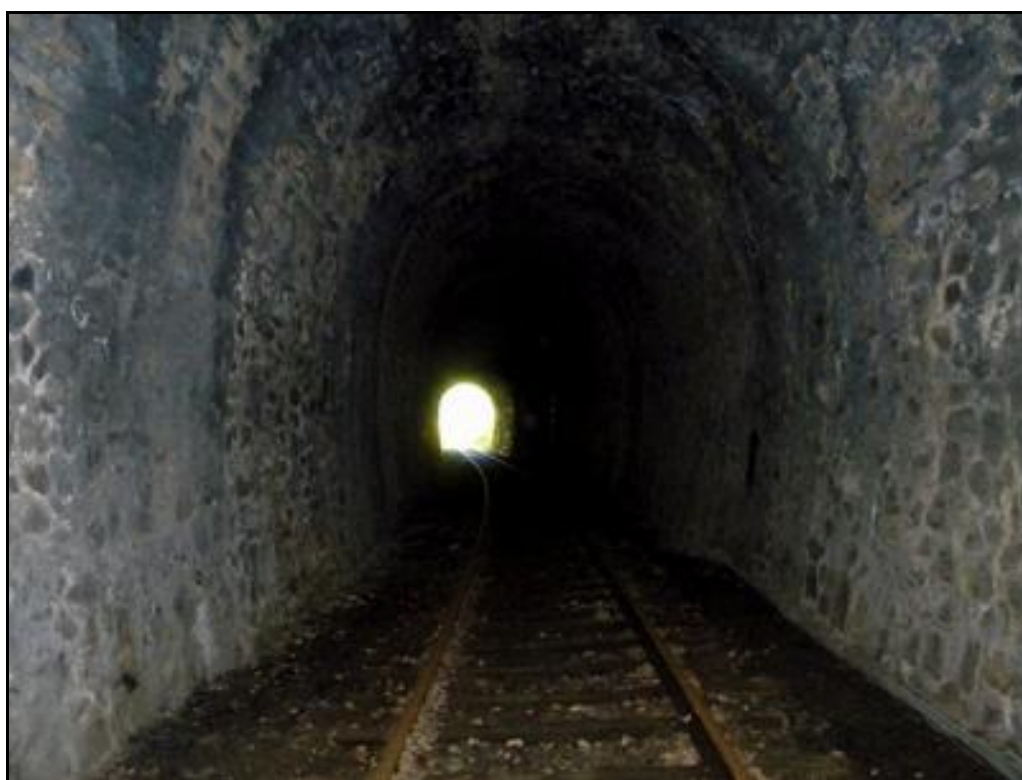


Les points noirs indiquent le tunnel voisin de Chabus, n° 15153.2

DONNEES TECHNIQUES :

Nature de l'ouvrage : Vrai tunnel de percement
Longueur : 123 m
Nombre de voies : 1
Usage actuel : Déclassé, non déséquipé
Etat général accès : Pédestre moyen (végétation)
Etat général galerie : Bon

COMMENTAIRES :**ICONOGRAPHIE :****ENTREE****SORTIE**



Si cette fiche comporte des erreurs ou des oublis, merci de nous le signaler.

★ ★ ★