



INVENTAIRE des TUNNELS FERROVIAIRES de FRANCE

itff@hotmail.fr

FICHE TUNNEL

N° INVENTAIRE : 15162.1 NOM : Tunnel de Lestempes

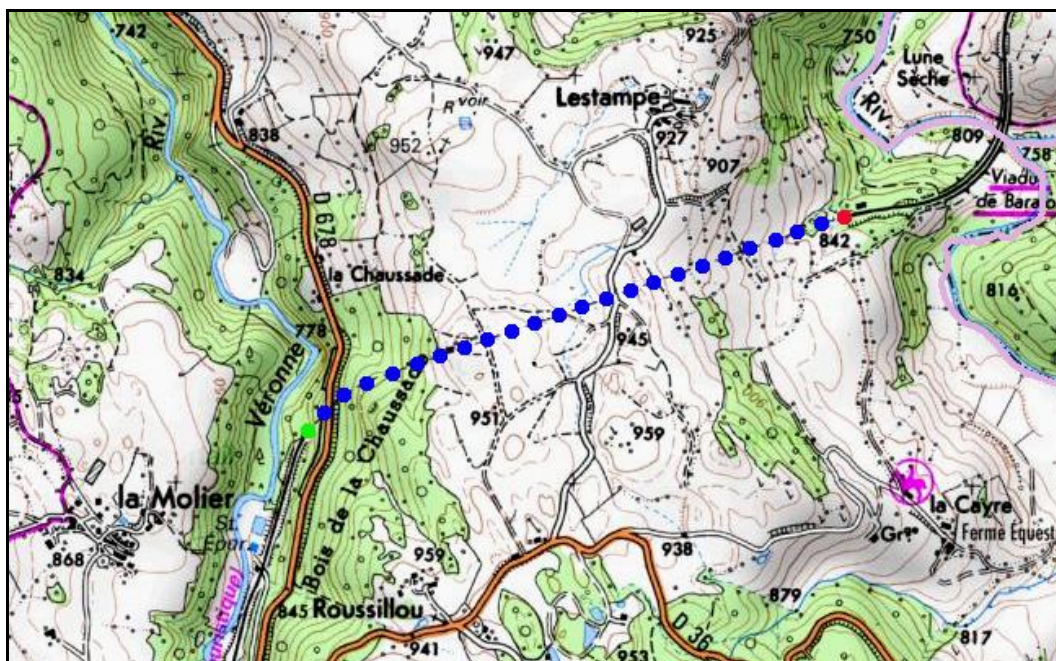


SECTION de LIGNE : CHEYSSAC (15) > NEUSSARGUES (15)

COMMUNES : Entrée : Riom es Montagnes (15) Sortie : Riom es Montagnes (15)

COORDONNEES : Lambert II Etendu
X : 626,310 X : 627,651
Y : 2033,098 Y : 2033,621

Altitude moyenne : 842 m



DONNEES TECHNIQUES :

Nature de l'ouvrage : Vrai tunnel de percement
Longueur : 1448 m
Nombre de voies : 1
Usage actuel : En service (accès dangereux)
Etat général accès : Ligne en service (accès dangereux)
Etat général galerie : Bon

COMMENTAIRES :

Aussi appelé tunnel de Lune Sèche.

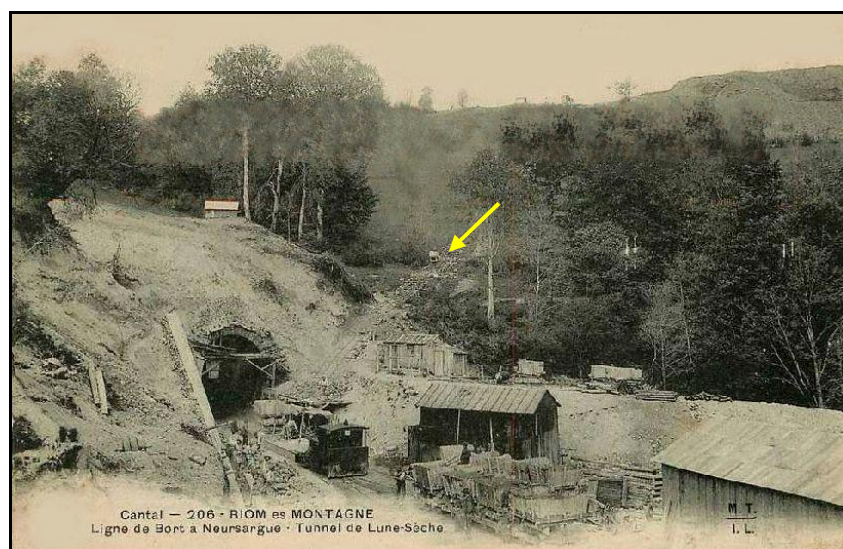
ICONOGRAPHIE :**ENTREE****SORTIE**



Dans la galerie, une belle source ferrugineuse et un drain de captage mural



Ci-dessus et ci-dessous, l'entrée et la sortie du tunnel au temps de sa construction
Sur la photo ci-dessous, remarquer le plan incliné (flèche) destiné à amener les matériaux du chantier



Si cette fiche comporte des erreurs ou des oublis, merci de nous le signaler.