



# INVENTAIRE des TUNNELS FERROVIAIRES de FRANCE

[itff@hotmail.fr](mailto:itff@hotmail.fr)

## FICHE TUNNEL

N° INVENTAIRE : 15228.1 NOM : Tunnel du Roc des Corpoux

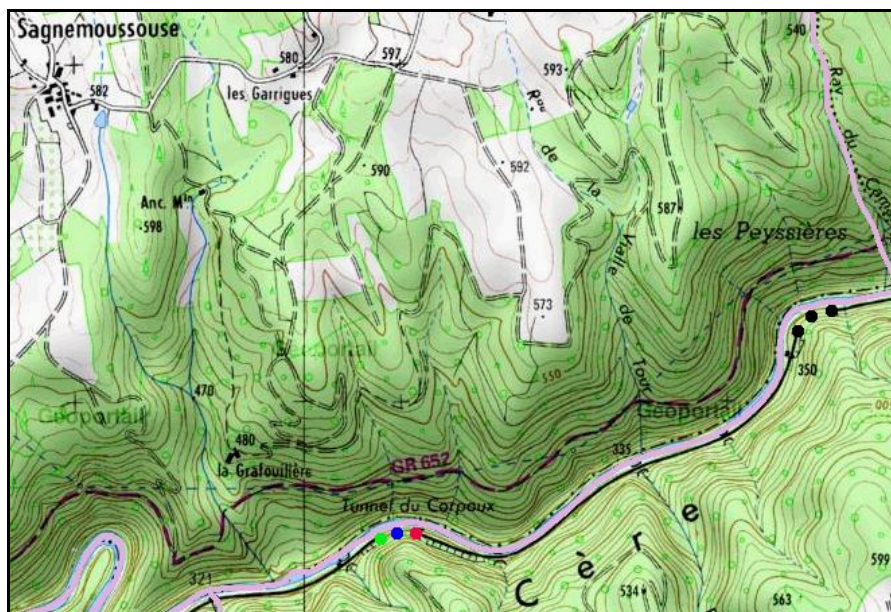


SECTION de LIGNE : LAVAL DE CERÉ (46) > SIRAN ARRET (15)

COMMUNES : Entrée : Siran (15) Sortie : Siran (15)

COORDONNEES : Lambert II Etendu  
X : 578,898 X : 579,012  
Y : 1997,548 Y : 1997,558

Altitude moyenne : 338 m



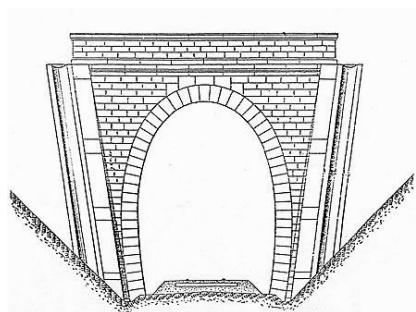
Les points noirs indiquent le tunnel voisin du Teil, n° 15228.2

### DONNEES TECHNIQUES :

Nature de l'ouvrage : Vrai tunnel de percement  
Longueur : 138 m  
Nombre de voies : 1  
Usage actuel : En service (accès dangereux)  
Etat général accès : Ligne en service (accès dangereux)  
Etat général galerie : Bon

**COMMENTAIRES :****ICONOGRAPHIE :****ENTREE****SORTIE**

Pas de photos actuelles disponibles pour l'instant.  
Il ne tient qu'à vous...



Qui me tirera le portait ?

Si cette fiche comporte des erreurs ou des oublis, merci de nous le signaler.

★ ★ ★