



INVENTAIRE des TUNNELS FERROVIAIRES de FRANCE

itff@hotmail.fr

FICHE TUNNEL

N° INVENTAIRE : 15228.2 NOM : Tunnel du Teil

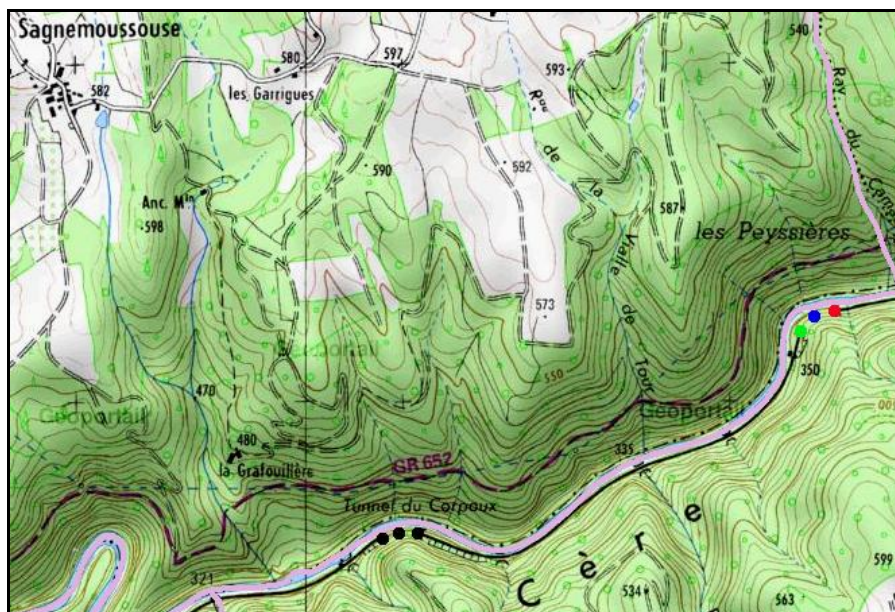


SECTION de LIGNE : LAVAL DE CERÉ (46) > SIRAN ARRET (15)

COMMUNES : Entrée : Siran (15) Sortie : Siran (15)

COORDONNEES : Lambert II Etendu
X : 580,177 X : 580,284
Y : 1998,151 Y : 1998,215

Altitude moyenne : 351 m



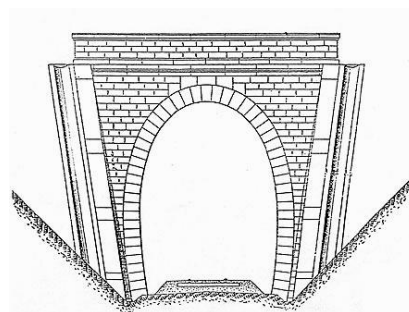
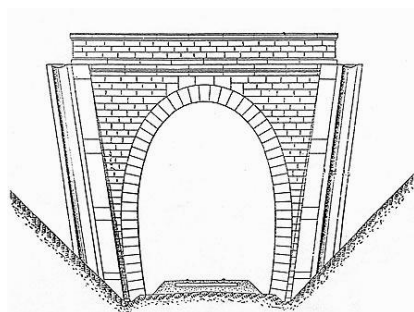
Les points noirs indiquent le tunnel voisin du Roc des Corpoux, n° 15228.1

DONNEES TECHNIQUES :

Nature de l'ouvrage : Vrai tunnel de percement
Longueur : 135 m
Nombre de voies : 1
Usage actuel : En service (accès dangereux)
Etat général accès : Ligne en service (accès dangereux)
Etat général galerie : Bon

COMMENTAIRES :**ICONOGRAPHIE :****ENTREE****SORTIE**

Pas de photos actuelles disponibles pour l'instant.
Il ne tient qu'à vous...



Qui me tirera le portait ?



Ci-contre, l'entrée du tunnel vue de loin

Si cette fiche comporte des erreurs ou des oublis, merci de nous le signaler.

★ ★ ★