



INVENTAIRE des TUNNELS FERROVIAIRES de FRANCE

itff@hotmail.fr

FICHE TUNNEL

N° INVENTAIRE : 15228.4 NOM : Tunnel de Lacoste

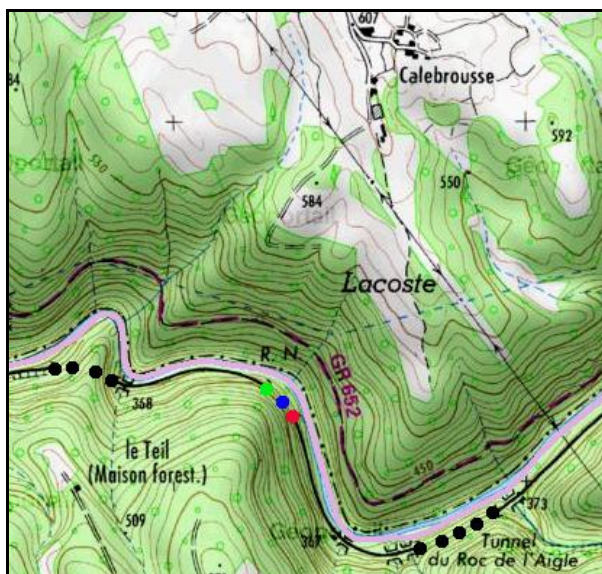


SECTION de LIGNE : LAVAL DE CERÉ (46) > SIRAN ARRET (15)

COMMUNES : Entrée : Siran (15) Sortie : Siran (15)

COORDONNEES : Lambert II Etendu
X : 581,228 X : 581,300
Y : 1998,214 Y : 1998,136

Altitude moyenne : 361 m



Les points noirs indiquent les tunnels voisins du Roc des Corbeaux, n° 15228.3 et Roc de l'Aigle, n° 15228.5

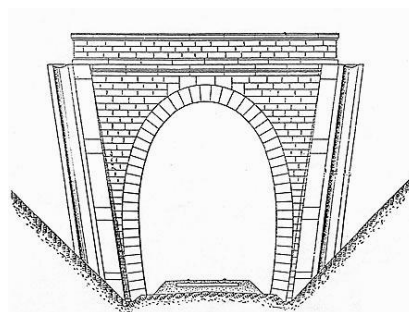
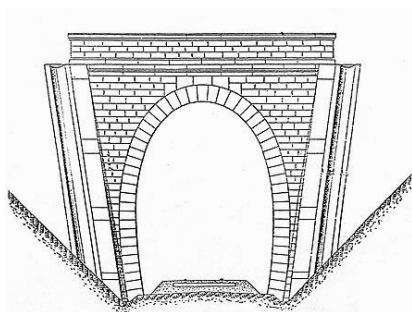
DONNEES TECHNIQUES :

Nature de l'ouvrage : Vrai tunnel de percement
Longueur : 100 m
Nombre de voies : 1
Usage actuel : En service (accès dangereux)
Etat général accès : Ligne en service (accès dangereux)
Etat général galerie : Bon

COMMENTAIRES :

ICONOGRAPHIE :**ENTREE****SORTIE**

Pas de photos actuelles disponibles pour l'instant.
Il ne tient qu'à vous...



Qui me tirera le portait ?

Si cette fiche comporte des erreurs ou des oublis, merci de nous le signaler.

★ ★ ★