



INVENTAIRE des TUNNELS FERROVIAIRES de FRANCE

itff@hotmail.fr

FICHE TUNNEL

N° INVENTAIRE : 15228.5 NOM : Tunnel du Roc de l'Aigle

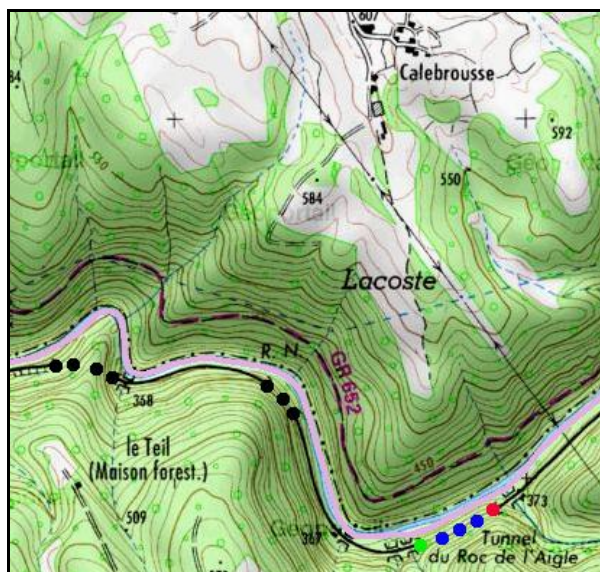


SECTION de LIGNE : LAVAL DE CERÉ (46) > SIRAN ARRET (15)

COMMUNES : Entrée : Siran (15) Sortie : Siran (15)

COORDONNEES : Lambert II Etendu
X : 581,661 X : 581,875
Y : 1997,767 Y : 1997,867

Altitude moyenne : 370 m



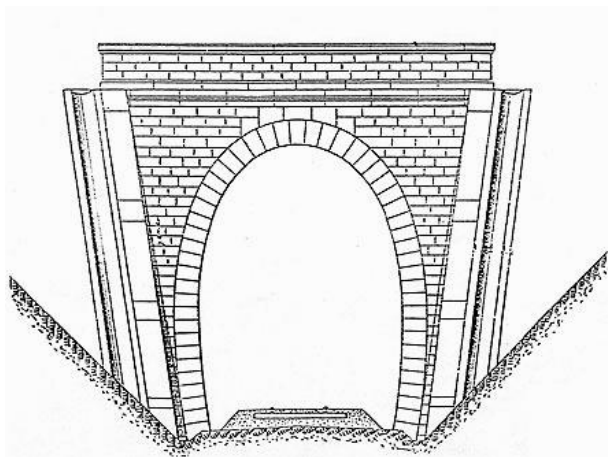
Les points noirs indiquent les tunnels voisins du Roc des Corbeaux, n° 15228.3 et de Lacoste, n° 15228.4

DONNEES TECHNIQUES :

Nature de l'ouvrage : Vrai tunnel de percement
Longueur : 268 m
Nombre de voies : 1
Usage actuel : En service (accès dangereux)
Etat général accès : Ligne en service (accès dangereux)
Etat général galerie : Bon

COMMENTAIRES :**ICONOGRAPHIE :****ENTREE****SORTIE**

Une photo actuelle disponible pour l'instant.
Il ne tient qu'à vous...



Quelqu'un a pris mon derrière. Qui prendra mon visage ?

Si cette fiche comporte des erreurs ou des oublis, merci de nous le signaler.

★ ★ ★