



INVENTAIRE des TUNNELS FERROVIAIRES de FRANCE

itff@hotmail.fr

FICHE TUNNEL

N° INVENTAIRE : 15228.6 NOM : Tunnel de Bousquen

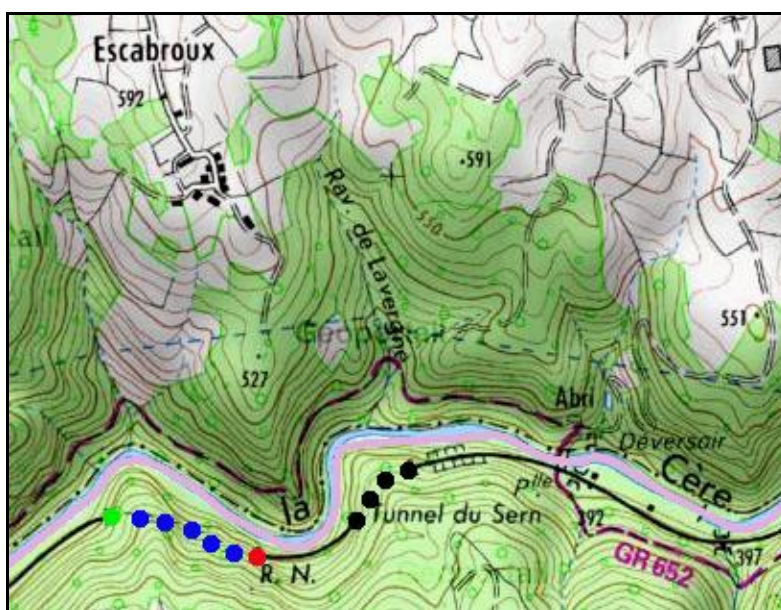


SECTION de LIGNE : LAVAL DE CERÉ (46) > SIRAN ARRET (15)

COMMUNES : Entrée : Siran (15) Sortie : Siran (15)

COORDONNÉES : Lambert II Etendu
X : 582,360 X : 582,671
Y : 1998,247 Y : 1998,166

Altitude moyenne : 380 m



Les points noirs indiquent le tunnel voisin du Sern, n° 15228.7

DONNEES TECHNIQUES :

Nature de l'ouvrage : Vrai tunnel de percement
Longueur : 355 m
Nombre de voies : 1
Usage actuel : En service (accès dangereux)
Etat général accès : Ligne en service (accès dangereux)
Etat général galerie : Bon

COMMENTAIRES :

ICONOGRAPHIE :

ENTREE



SORTIE



Si cette fiche comporte des erreurs ou des oublis, merci de nous le signaler.

★ ★ ★