



# INVENTAIRE des TUNNELS FERROVIAIRES de FRANCE

[itff@hotmail.fr](mailto:itff@hotmail.fr)

## FICHE TUNNEL

N° INVENTAIRE : 15228.7 NOM : Tunnel du Sern

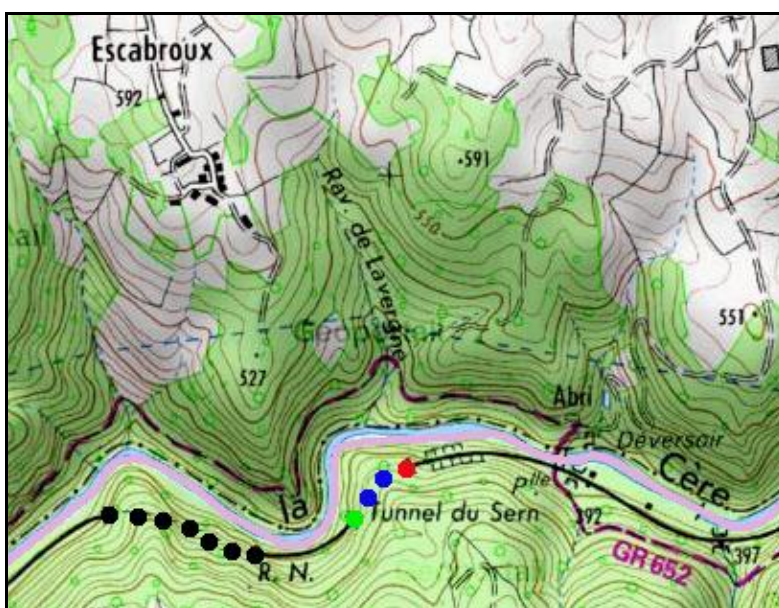


SECTION de LIGNE : LAVAL DE CERÉ (46) > SIRAN ARRET (15)

COMMUNES : Entrée : Siran (15) Sortie : Siran (15)

COORDONNÉES : Lambert II Etendu  
X : 582,889 X : 583,007  
Y : 1998,235 Y : 1998,345

Altitude moyenne : 390 m



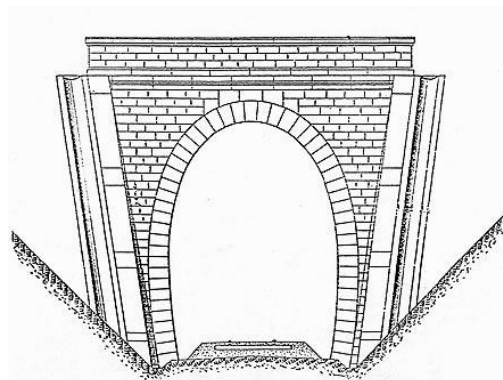
Les points noirs indiquent le tunnel voisin de Bousquen, n° 15228.6

### DONNEES TECHNIQUES :

Nature de l'ouvrage : Vrai tunnel de percement  
Longueur : 329 m  
Nombre de voies : 1  
Usage actuel : En service (accès dangereux)  
Etat général accès : Ligne en service (accès dangereux)  
Etat général galerie : Bon

**COMMENTAIRES :****ICONOGRAPHIE :****ENTREE****SORTIE**

Une photo actuelle disponible pour l'instant.  
Il ne tient qu'à vous...



Quelqu'un a pris mon visage. Qui prendra mon derrière ?



Si cette fiche comporte des erreurs ou des oublis, merci de nous le signaler.

★ ★ ★