



# INVENTAIRE des TUNNELS FERROVIAIRES de FRANCE

[itff@hotmail.fr](mailto:itff@hotmail.fr)

## FICHE TUNNEL

N° INVENTAIRE : 15236.3 NOM : Tunnel de Vours

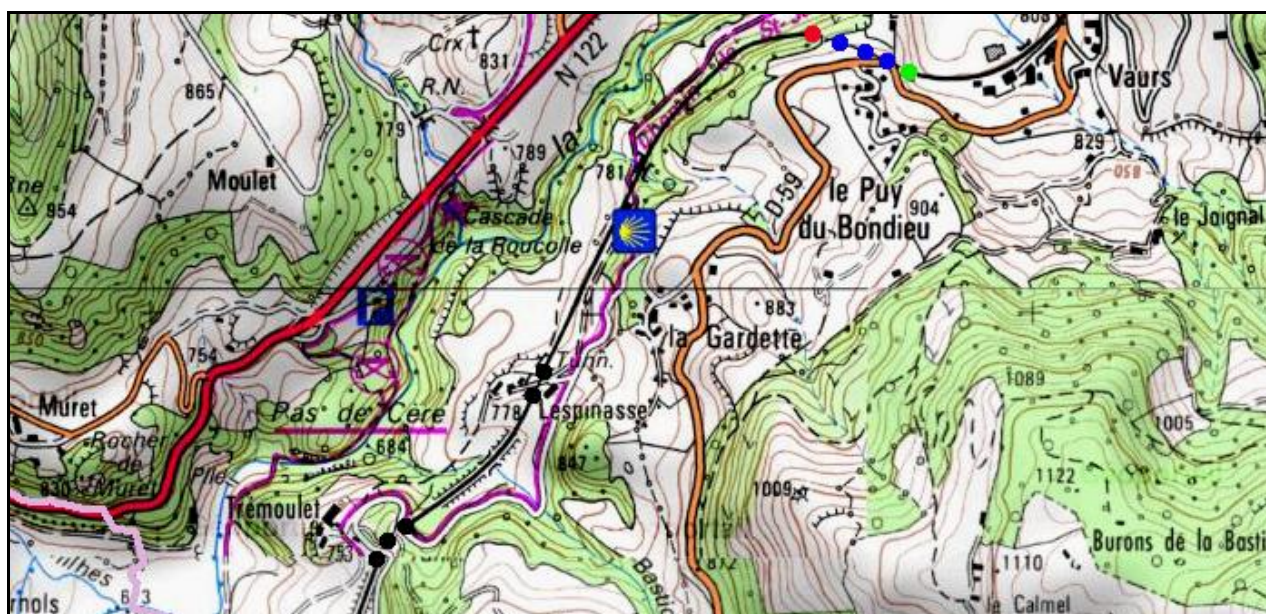


SECTION de LIGNE : NEUSSARGUES (15) > VIESCAMP JALLES (15)

COMMUNES : Entrée : Thiézac (15) Sortie : Thiézac (15)

COORDONNEES : Lambert II Etendu  
X : 625,699 X : 625,477  
Y : 2000,481 Y : 2000,562

Altitude moyenne : 805 m



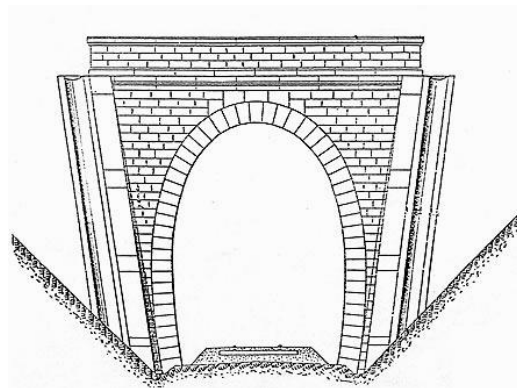
Les points noirs indiquent les tunnels voisins de Lespinasse, n° 15236.4 et Trémoulet, n° 15236.5

### DONNEES TECHNIQUES :

Nature de l'ouvrage : **Vrai tunnel de percement**  
Longueur : **256 m**  
Nombre de voies : **1**  
Usage actuel : **En service (accès dangereux)**  
Etat général accès : **Ligne en service (accès dangereux)**  
Etat général galerie : **Bon**

**COMMENTAIRES :****ICONOGRAPHIE :****ENTREE****SORTIE**

Une photo actuelle disponible pour l'instant.  
Il ne tient qu'à vous...



Quelqu'un a pris mon visage. Qui prendra mon derrière ?



Si cette fiche comporte des erreurs ou des oublis, merci de nous le signaler.