



INVENTAIRE des TUNNELS FERROVIAIRES de FRANCE

itff@hotmail.fr

FICHE TUNNEL

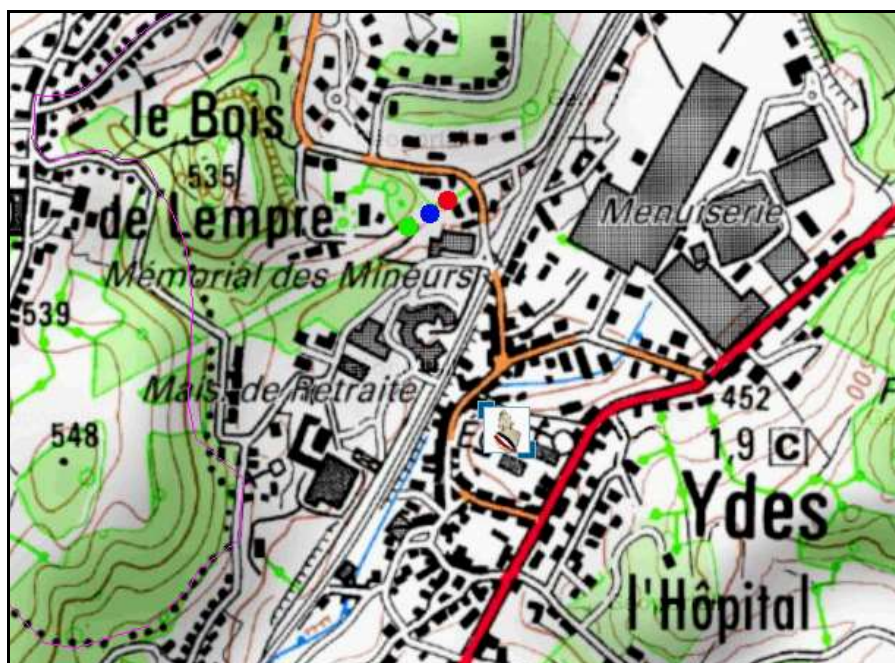
N° INVENTAIRE : 15265.1 **NOM :** Tunnel du Puits Pochat

SECTION de LIGNE : YDES (15) > PUIIS POCHAT (15)

COMMUNES : Entrée : Ydes (15) Sortie : Ydes (15)

COORDONNEES : Lambert II Etendu
X : 607,760 X : 607,813
Y : 2038,811 Y : 2038,847

Altitude moyenne : 450 m



DONNEES TECHNIQUES :

Nature de l'ouvrage : Vrai tunnel de percement

Longueur estimée : 65 m

Nombre de voies : 1

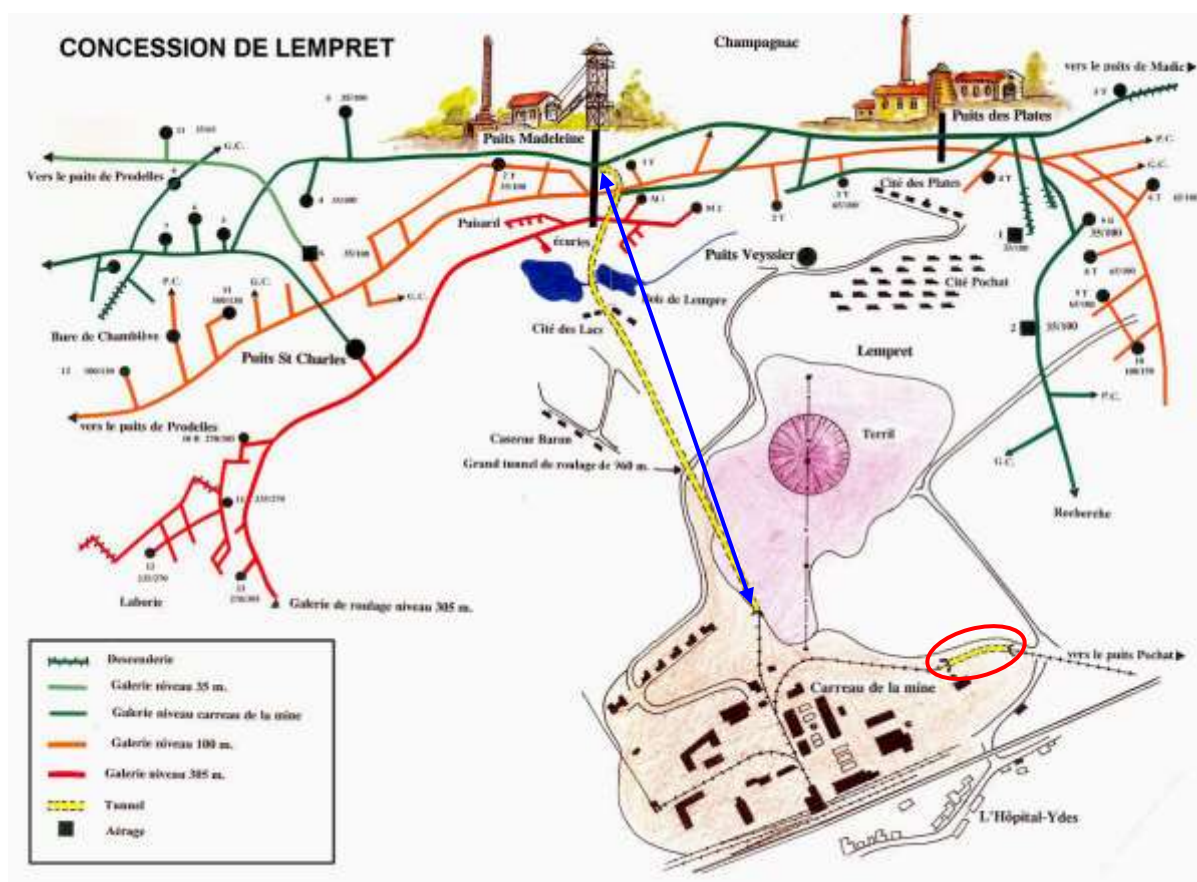
Usage actuel : ?

Etat général accès : Bon

Etat général galerie : A priori en bon état

COMMENTAIRES :

L'existence passée de ce petit tunnel est attestée par un plan des mines de Ydes. Il était voisin du débouché d'une longue galerie de roulage qui permettait de sortir les berlines de charbon directement du puits Madeleine vers le carreau central. Cette galerie faisant partie intégrante de la mine ne peut être considérée comme un tunnel.



Plan des mines de Ydes

L'ellipse rouge indique le tunnel

La flèche bleue indique la galerie de roulage de Madeleine qui fait partie de la mine



ICONOGRAPHIE :**ENTREE****SORTIE**

Si cette fiche comporte des erreurs ou des oublis, merci de nous le signaler.

★ ★ ★