



# INVENTAIRE des TUNNELS FERROVIAIRES de FRANCE

[itff@hotmail.fr](mailto:itff@hotmail.fr)

## FICHE TUNNEL

N° INVENTAIRE : 16015.1 NOM : Tunnel d'Angoulême



SECTION de LIGNE : ANGOULEME SECTION NŒUD (16)

COMMUNES : Entrée : Angoulême (16) Sortie : Angoulême (16)

COORDONNEES : Lambert II Etendu  
X : 430,309 X : 429,607  
Y : 2074,641 Y : 2074,300

Altitude moyenne : 47 m



Les points jaunes indiquent le tunnel voisin de la Gâtine, n° 16015.2  
Les points violets indiquent le tunnel voisin de la Grand Font, n° 16015.3

### DONNEES TECHNIQUES :

Nature de l'ouvrage : Vrai tunnel de percement  
Longueur : 779 m  
Nombre de voies : 2  
Usage actuel : En service (accès dangereux)  
Etat général accès : Ligne en service (accès dangereux)  
Etat général galerie : Bon

**COMMENTAIRES :**

Le tunnel d'Angoulême se trouve sur la grande ligne Paris > Bordeaux, sur la section de voie comprise entre la gare d'Angoulême, au nord, et la bifurcation des Alliers, 3 km plus au sud.

**ICONOGRAPHIE :****ENTREE****SORTIE**

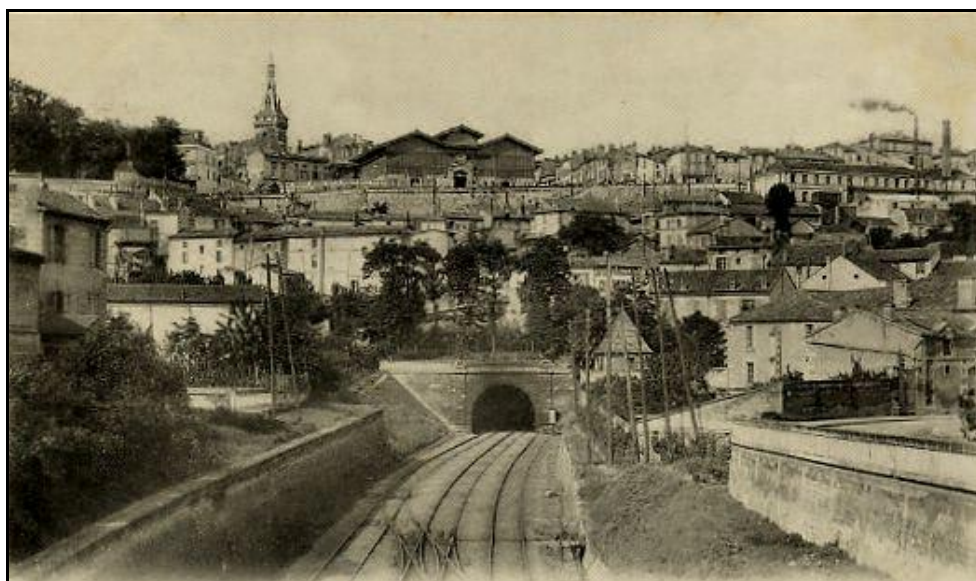


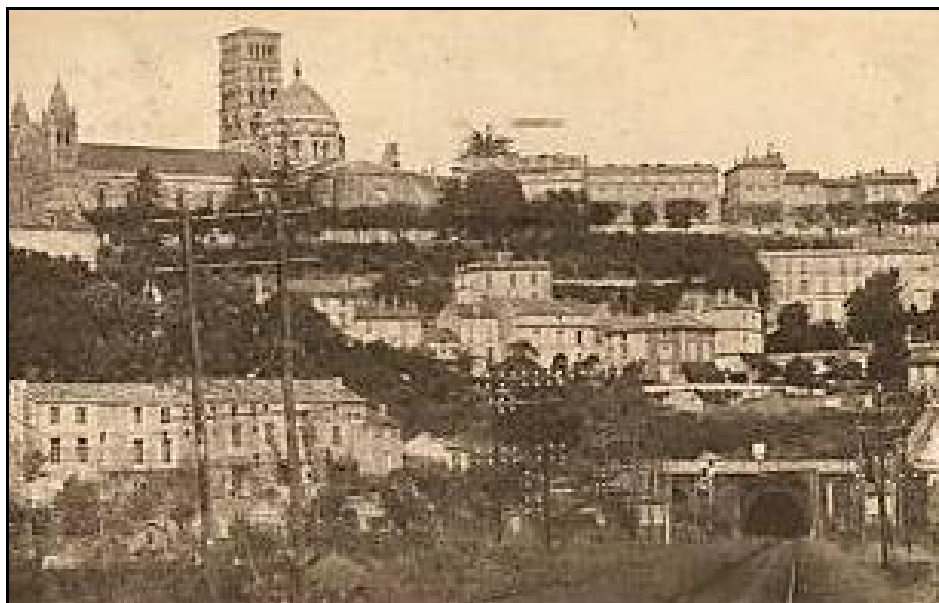


L'entrée et la sortie du tunnel vues de l'intérieur



Ci-dessus et ci-dessous, l'entrée du tunnel, du temps de la vapeur





Ci-dessus et ci-dessous, hier et aujourd'hui, la sortie du tunnel, deux photos quasi identiques



---

**Si cette fiche comporte des erreurs ou des oublis, merci de nous le signaler.**

★ ★ ★