



# INVENTAIRE des TUNNELS FERROVIAIRES de FRANCE

[itff@hotmail.fr](mailto:itff@hotmail.fr)

## FICHE TUNNEL

N° INVENTAIRE : 16015.3 NOM : Tunnel de Grand Font

SECTION de LIGNE : ANGOULEME SECTION NŒUD (16)

COMMUNES : Entrée : Angoulême (16) Sortie : Angoulême (16)

COORDONNEES : Lambert II Etendu  
X : 430,736 X : 430,438  
Y : 2074,760 Y : 2074,689

Altitude moyenne : 55 m



Les points jaunes indiquent, de gauche à droite, les tunnels voisins d'Angoulême, n° 16015.1, et de Gâtine, n° 16015.2

### DONNEES TECHNIQUES :

Nature de l'ouvrage : Vrai tunnel de percement  
Longueur estimée : 310 m  
Nombre de voies : 1  
Usage actuel : Muré et fermé  
Etat général accès : Rue  
Etat général galerie : Bon

## COMMENTAIRES :

L'entrée de ce tunnel est située juste à l'aplomb de la galerie sous-jacente du tunnel de la Gâtine. Il livrait passage à la ligne de chemin de fer départemental métrique qui allait vers Blanzac Porcheresse, à 20 km au sud d'Angoulême.

Déclassé suite à la disparition des chemins de fer secondaires, il est aujourd'hui muré et fermé pour raisons de sécurité. Sa sortie possède toutefois une porte pour permettre des contrôles périodiques.

## ICONOGRAPHIE :

### ENTREE



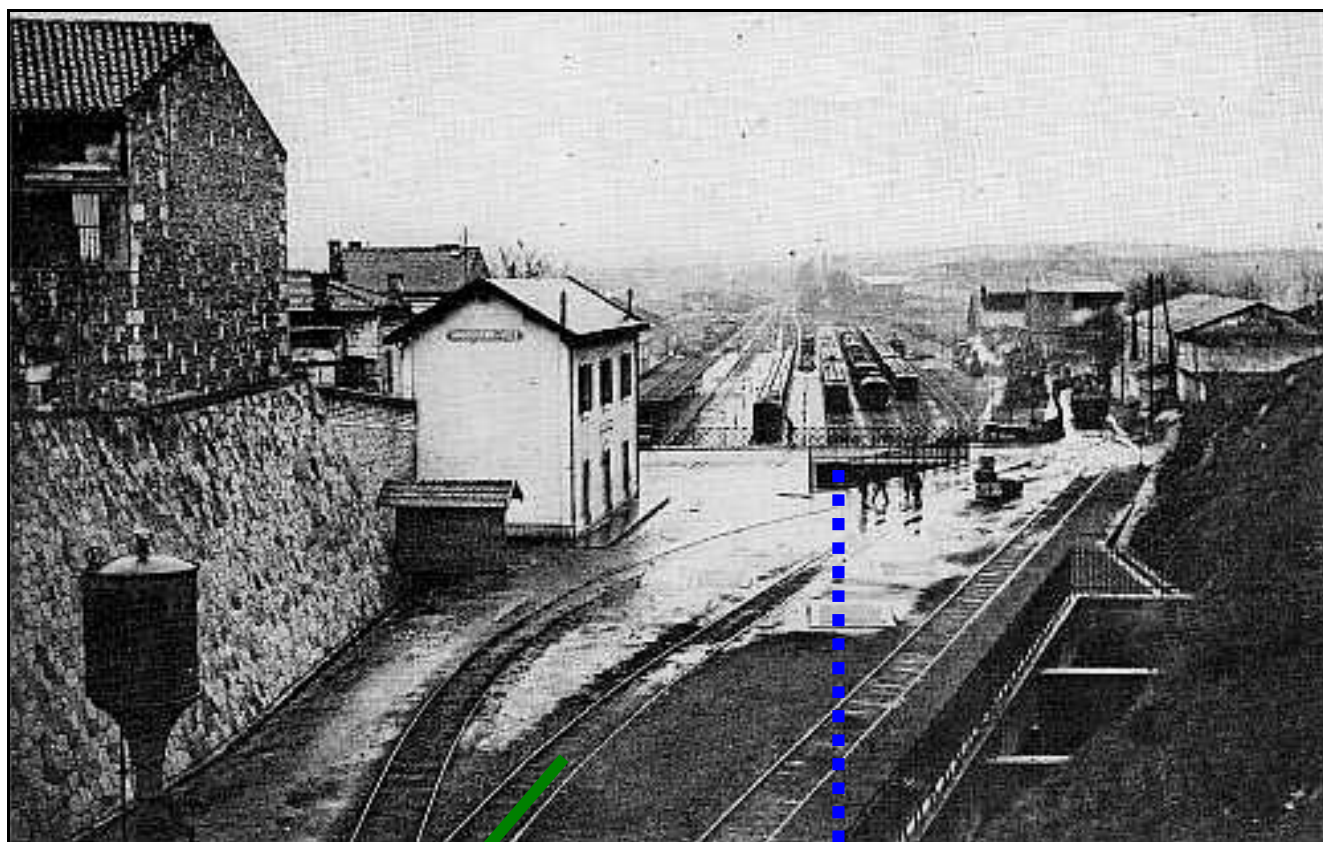
### SORTIE







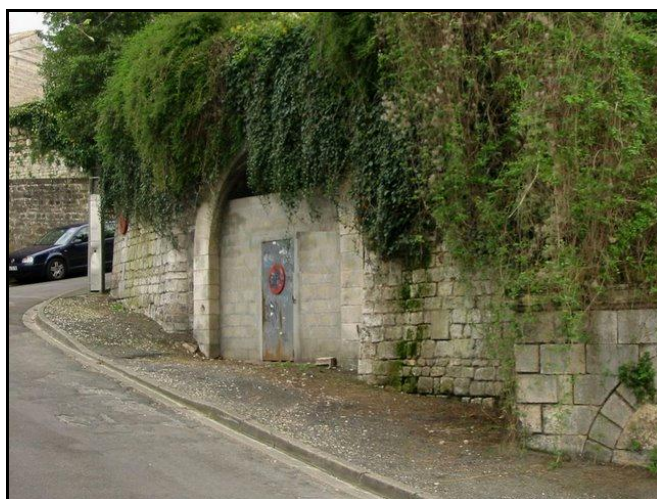
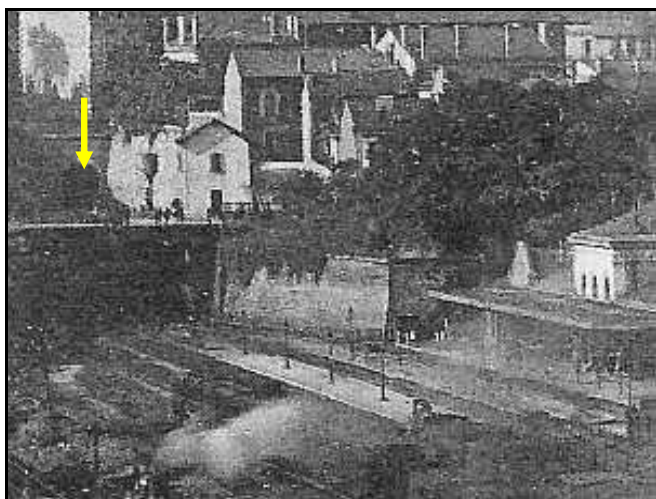
Vue générale de la gare de l'Etat et des entrées des deux tunnels :  
 Gâtine (flèche rouge) et Grand Font (flèche jaune)



Entrée du tunnel de Grand Font    Tunnel la Gâtine

Cette photo montre bien la superposition des tunnels de Grand Font et de la Gâtine  
 Au premier plan, les voies des chemins de fer métriques, juste avant l'entrée du tunnel  
 A l'arrière-plan, la gare de l'Etat aujourd'hui disparue

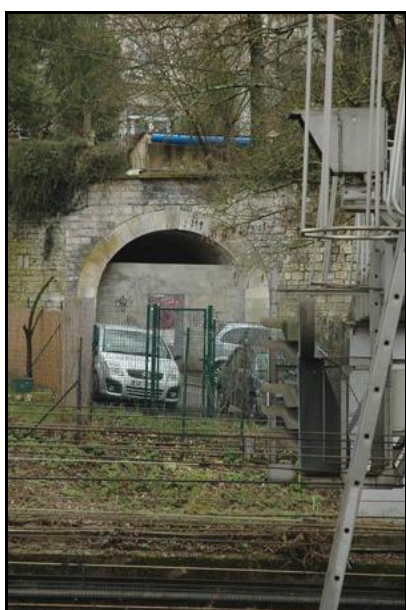




La flèche jaune indique l'entrée du tunnel, juste au-dessus de celle du tunnel de la Gâtine



A gauche, la sortie du tunnel et le pont « des Fainéants » sur la ligne Paris > Bordeaux  
Ci-contre et ci-dessous, la sortie murée du tunnel et l'emplacement du pont des Fainéants dont il ne reste plus que les culées (flèche)



Si cette fiche comporte des erreurs ou des oublis, merci de nous le signaler.