



INVENTAIRE des TUNNELS FERROVIAIRES de FRANCE

itff@hotmail.fr

FICHE TUNNEL

N° INVENTAIRE : **2B096.1** NOM : Tunnel d'Ajola



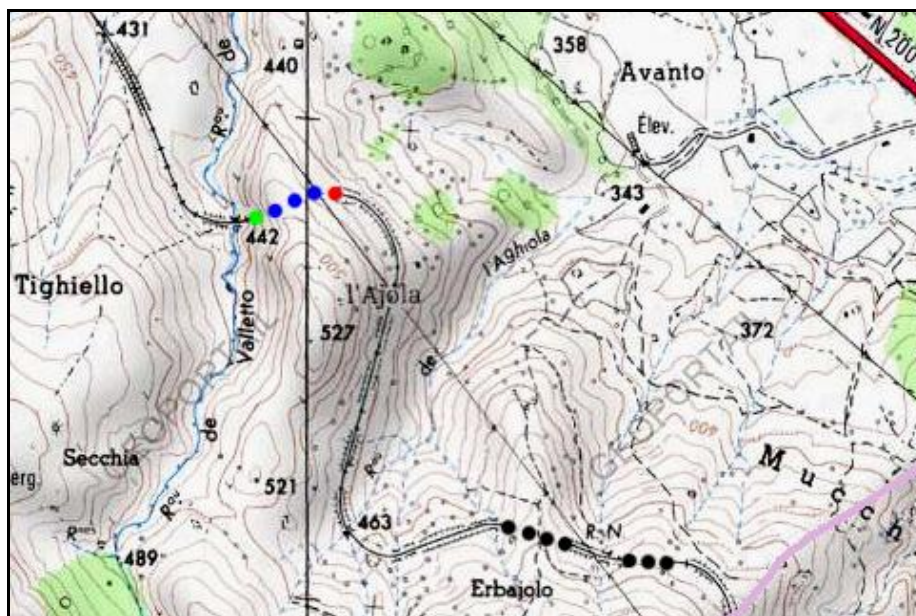
SECTION de LIGNE : PONTE LECCIA (2B) > AJACCIO (2A)

COMMUNES : Entrée : Corte (2B) Sortie : Corte (2B)

COORDONNEES : Lambert II Etendu

X :	1164,988	X :	1165,162
Y :	1722,447	Y :	1722,517

Altitude moyenne : 443 m



Les points noirs indiquent les tunnels voisins d'Erbajolo 1, n° 2B096.2 et Erbajolo 2, n° 2B096.3

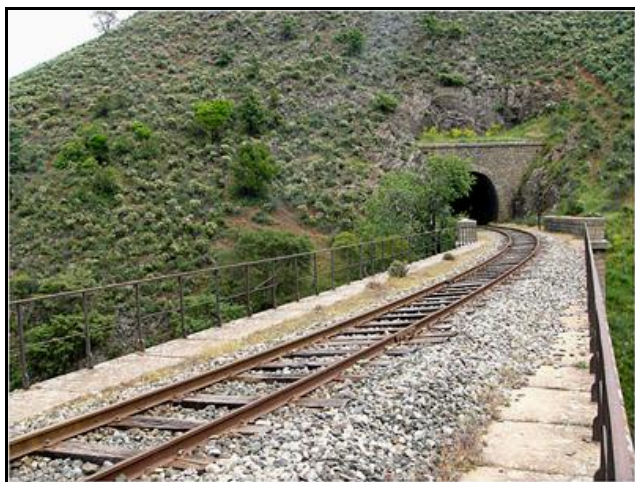
DONNEES TECHNIQUES :

Nature de l'ouvrage : **Vrai tunnel de percement**
Longueur estimée : **188 m**
Nombre de voies : **1**
Usage actuel : **En service (accès dangereux)**
Etat général accès : **Ligne en service (accès dangereux)**
Etat général galerie : **Bon**

COMMENTAIRES :

ICONOGRAPHIE :

ENTREE



SORTIE



Si cette fiche comporte des erreurs ou des oublis, merci de nous le signaler.

★ ★ ★