



# INVENTAIRE des TUNNELS FERROVIAIRES de FRANCE

[itff@hotmail.fr](mailto:itff@hotmail.fr)

## FICHE TUNNEL

N° INVENTAIRE : **2B193.1** NOM : Galerie de Volte

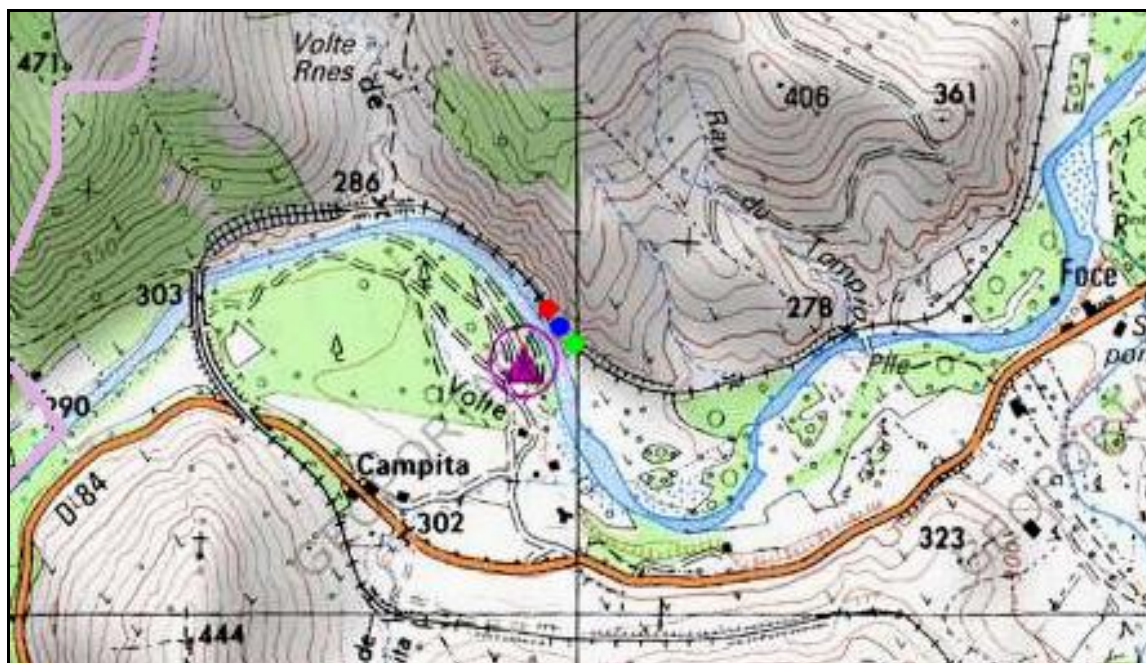


SECTION de LIGNE : PONTE LECCIA (2B) > AJACCIO (2A)

COMMUNES : Entrée : Omessa (2B) Sortie : Omessa (2B)

COORDONNEES : Lambert II Etendu  
X : 1164,053 X : 1164,008  
Y : 1734,527 Y : 1734,570

Altitude moyenne : 282 m



### DONNEES TECHNIQUES :

Nature de l'ouvrage : **Tranchée couverte**  
Longueur estimée : **62 m**  
Nombre de voies : **1**  
Usage actuel : **En service (accès dangereux)**  
Etat général accès : **Ligne en service (accès dangereux)**  
Etat général galerie : **Bon**

**COMMENTAIRES :****ICONOGRAPHIE :****ENTREE****SORTIE**

Ci-dessus et ci-dessous, autres vues de l'entrée du tunnel



---

**Si cette fiche comporte des erreurs ou des oublis, merci de nous le signaler.**

★ ★ ★