



INVENTAIRE des TUNNELS FERROVIAIRES de FRANCE

itff@hotmail.fr

FICHE TUNNEL

N° INVENTAIRE : 21231.1 NOM : Galerie du Canal

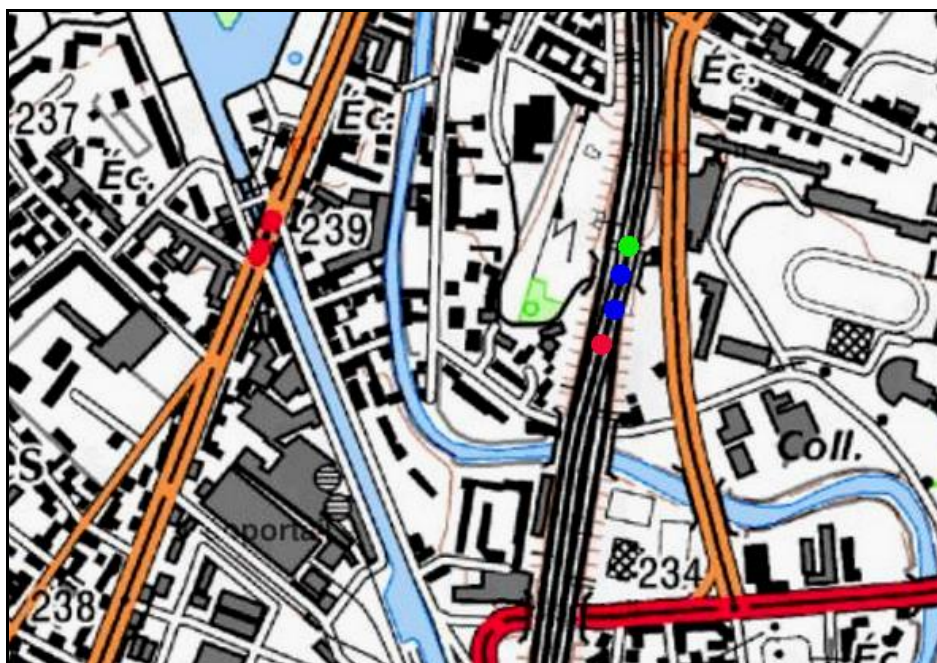


SECTION de LIGNE : DIJON VILLE (21) > DIJON CANAL (21)

COMMUNES : Entrée : Dijon (21) Sortie : Dijon (21)

COORDONNEES : Lambert II Etendu
X : 803,738 X : 803,718
Y : 2260,414 Y : 2260,316

Altitude moyenne : 239 m



DONNEES TECHNIQUES :

Nature de l'ouvrage : Saut de mouton
Longueur estimée : 100 m
Nombre de voies : 3
Usage actuel : En service (accès dangereux)
Etat général accès : Ligne en service (accès dangereux)
Etat général galerie : Bon

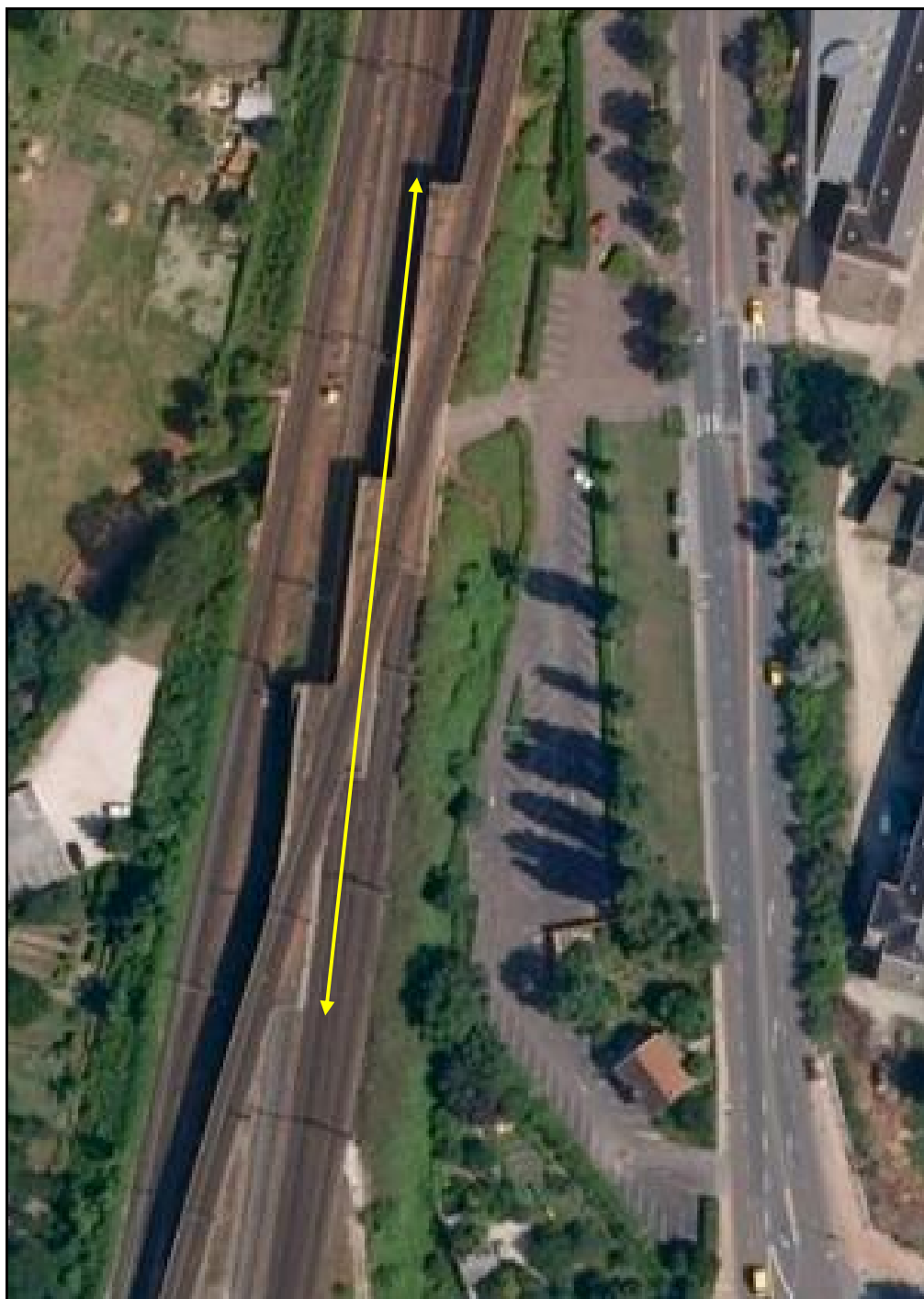
COMMENTAIRES :

Bel ouvrage comportant 3 fausses galeries parallèles qui permettent aux voies communes des lignes vers l'est de passer sous la voie 1 de la grande ligne Paris > Lyon.

ICONOGRAPHIE :**ENTREE****SORTIE**



L'entrée vue depuis l'intérieur de la galerie



Une belle photo aérienne montrant les 3 galeries de ce très long saut de mouton



Deux vues latérales du saut de mouton photographié par son côté gauche



Ci-dessus et ci-dessous, deux autres vues latérales prises cette fois du côté droit
La gare de Dijon est ici vers la gauche





Ci-dessus et ci-dessous, l'intérieur de la galerie assez peu ressemblante avec celle d'un vrai tunnel



Si cette fiche comporte des erreurs ou des oublis, merci de nous le signaler.

★ ★ ★