



INVENTAIRE des TUNNELS FERROVIAIRES de FRANCE

itff@hotmail.fr

FICHE TUNNEL

N° INVENTAIRE : 23068.1 NOM : Galerie de la Villatte



SECTION de LIGNE : LAS BROUAS (23) > USSEL (19)

COMMUNES : Entrée : Cressat (23) Sortie : Cressat (23)

COORDONNEES : Lambert II Etendu
X : 576,834 X : 576,969
Y : 2125,015 Y : 2124,896

Altitude moyenne : 385 m



DONNEES TECHNIQUES :

Nature de l'ouvrage : Tranchée couverte
Longueur : 180 m
Nombre de voies : 1
Usage actuel : En service (accès dangereux)
Etat général accès : Ligne en service (accès dangereux)
Etat général galerie : Bon

COMMENTAIRES :

La tranchée couverte de la Villatte a été construite pour éviter des mouvements de terrain en raison de la proximité supérieure de la ligne allant vers Lavaufanche.

ICONOGRAPHIE :

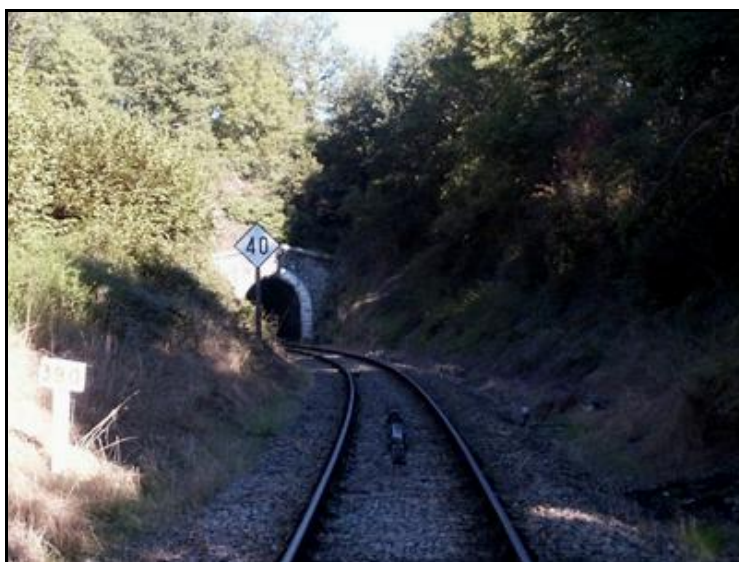
ENTREE



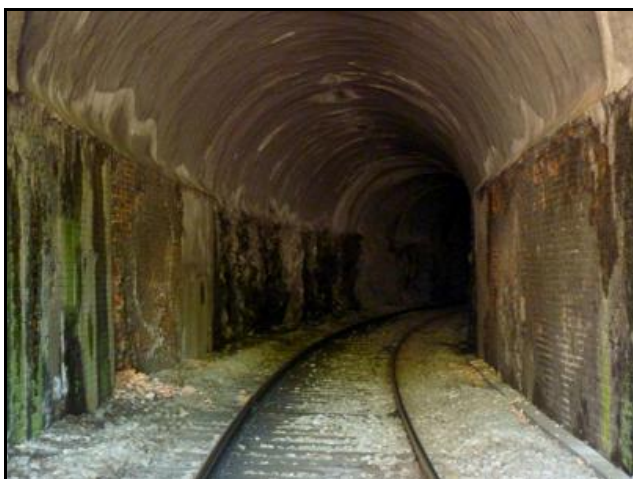
SORTIE



La ligne vers Lavaufanche est juste au-dessus du mu
à gauche



Sortie de la galerie de la Villatte
La ligne vers Lavaufanche est juste au-dessus des arbres, à droite



La galerie vue depuis l'entrée et la sortie

Si cette fiche comporte des erreurs ou des oublis, merci de nous le signaler.

★ ★ ★