



# INVENTAIRE des TUNNELS FERROVIAIRES de FRANCE

[itff@hotmail.fr](mailto:itff@hotmail.fr)

## FICHE TUNNEL

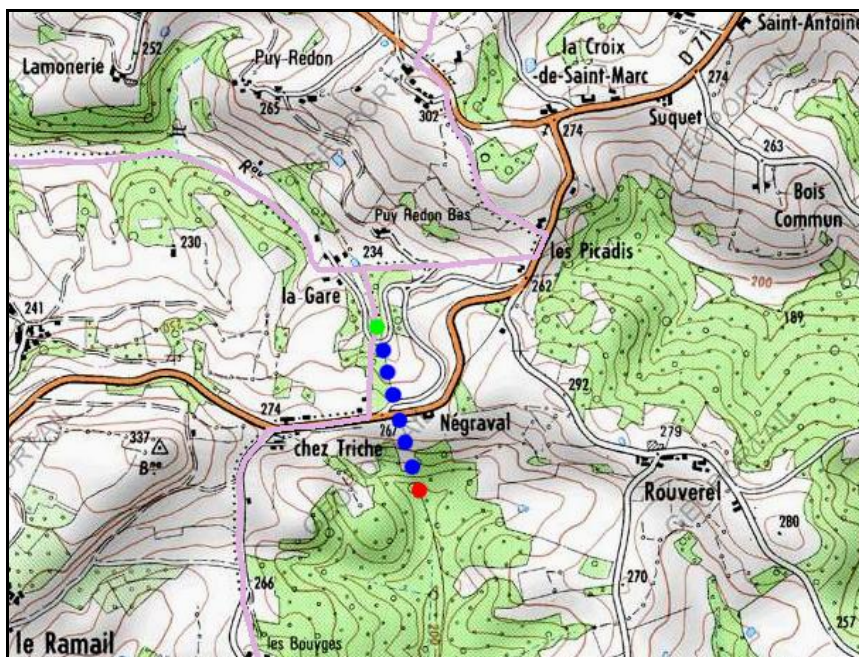
N° INVENTAIRE : 24136.1 NOM : Tunnel de Puy Redon

SECTION de LIGNE : HAUTEFORT (24) > TERRASSON LAVILLEDIEU (24)

COMMUNES : Entrée : Coubjours (24) Sortie : Coubjours (24)

COORDONNEES : Lambert II Etendu  
X : 513,568 X : 513,689  
Y : 2027,025 Y : 2026,566

Altitude moyenne : 227 m



### DONNEES TECHNIQUES :

Nature de l'ouvrage : Vrai tunnel de percement  
Longueur estimée : 474 m  
Nombre de voies : 1  
Usage actuel : Abandonné  
Etat général accès : Pédestre moyen (végétation)  
Etat général galerie : ?

**COMMENTAIRES :**

Aussi appelé tunnel de Négraval ou Coubjours, cet ouvrage a été creusé en deux ans comme en témoignent les jolis cartouches de ses frontons.

**ICONOGRAPHIE :****ENTREE****SORTIE**



Assez humide, la galerie se donne des allures de grotte  
et présente quelques belles coulées stalagmitiques

---

**Si cette fiche comporte des erreurs ou des oublis, merci de nous le signaler.**

★ ★ ★