



# INVENTAIRE des TUNNELS FERROVIAIRES de FRANCE

[itff@hotmail.fr](mailto:itff@hotmail.fr)

## FICHE TUNNEL

N° INVENTAIRE : **25008.1** NOM : **Galerie du Bois de la Faye LGV**



SECTION de LIGNE : **CHEVROZ (25)** > **BELFORT DELLE LGV (90)**

COMMUNES : **Entrée : Aibré (25)** **Sortie : Aibré (25)**

COORDONNEES : **Lambert II Etendu**

<b>X :</b>	<b>927,999</b>	<b>X :</b>	<b>928,304</b>
<b>Y :</b>	<b>2293,259</b>	<b>Y :</b>	<b>2293,269</b>

Altitude moyenne : **380 m**



Les points noirs indiquent le tunnel voisin de Chavanne, n° 70147.1

### DONNEES TECHNIQUES :

Nature de l'ouvrage :	<b>Tranchée couverte</b>
Longueur :	<b>170 m</b>
Nombre de voies :	<b>2</b>
Usage actuel :	<b>En service (accès dangereux)</b>
Etat général accès :	<b>Ligne en service (accès dangereux)</b>
Etat général galerie :	<b>Bon</b>

**COMMENTAIRES :**

Tranchée couverte de la nouvelle LGV Rhin > Rhône en fin de construction.

**ICONOGRAPHIE :****ENTREE****SORTIE**

Pas de photos actuelles disponibles pour l'instant.  
Il ne tient qu'à vous...

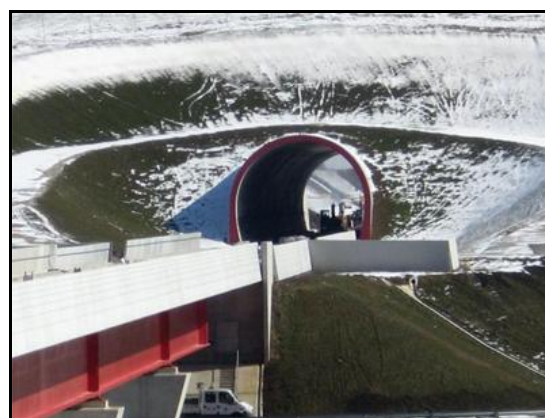


Qui me tirera le portait ?





Ci-dessus et ci-dessous, la sortie de la tranchée couverte en construction







Ci-dessus et ci-dessous, la galerie à divers stades de sa construction



**Si cette fiche comporte des erreurs ou des oublis, merci de nous le signaler.**

★ ★ ★