



INVENTAIRE des TUNNELS FERROVIAIRES de FRANCE

itff@hotmail.fr

FICHE TUNNEL

N° INVENTAIRE : **25056.9** NOM : Tunnel de Saint Claude 1

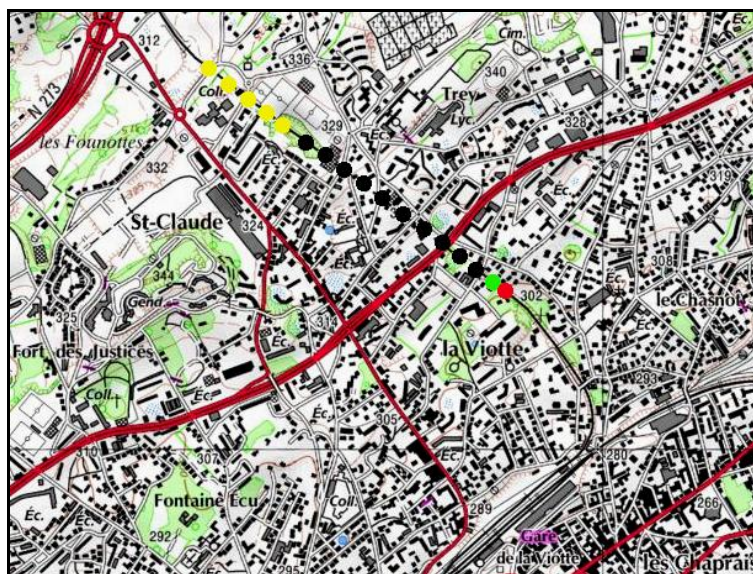


SECTION de LIGNE : MISEREY SALINES (25) > BESANCON VIOTTE (25)

COMMUNES : Entrée : Besançon (25) Sortie : Besançon (25)

COORDONNEES : Lambert II Etendu
X : 878,795 X : 878,801
Y : 2257,137 Y : 2257,127

Altitude moyenne : 303 m



Les points jaunes indiquent le tunnel voisin de Saint Claude 3, n° 25056.7
Les points noirs indiquent le tunnel voisin de Saint Claude 2, n° 25056.8

DONNEES TECHNIQUES :

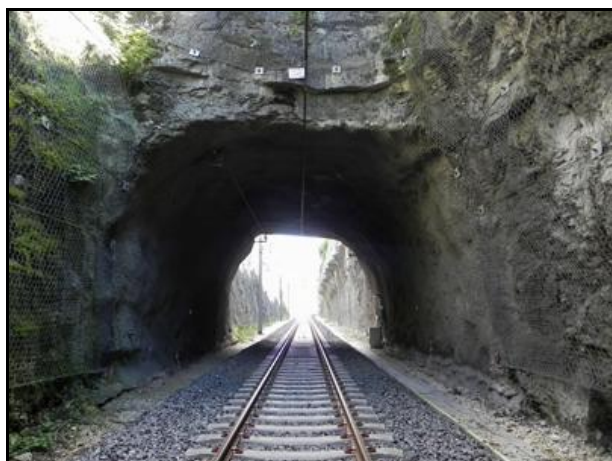
Nature de l'ouvrage : Vrai tunnel de percement
Longueur : 18 m
Nombre de voies : 2 (1)
Usage actuel : En service (accès dangereux)
Etat général accès : Ligne en service (accès dangereux)
Etat général galerie : Bon

COMMENTAIRES :

En raison de la construction de la nouvelle LGV Rhin > Rhône et de la gare TGV Besançon Auxon, une section de l'ancienne ligne Vesoul > Besançon a été remise en service pour permettre à certains TGV d'arriver jusqu'à la gare urbaine de Besançon Viotte. Ce tunnel fait partie de cette section et a été totalement reconditionné pour ce nouveau service.

ICONOGRAPHIE :

ENTREE

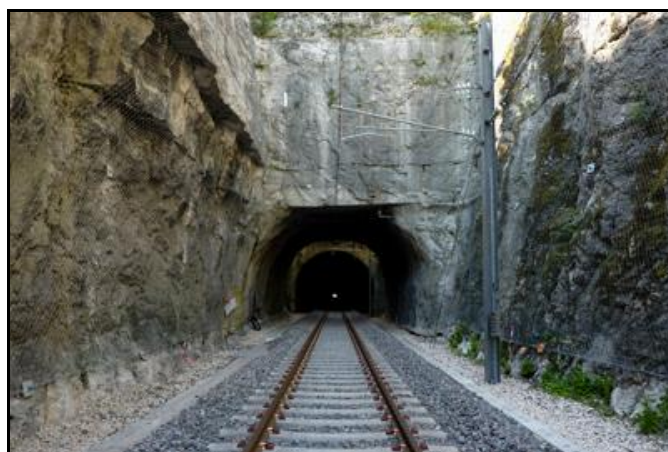
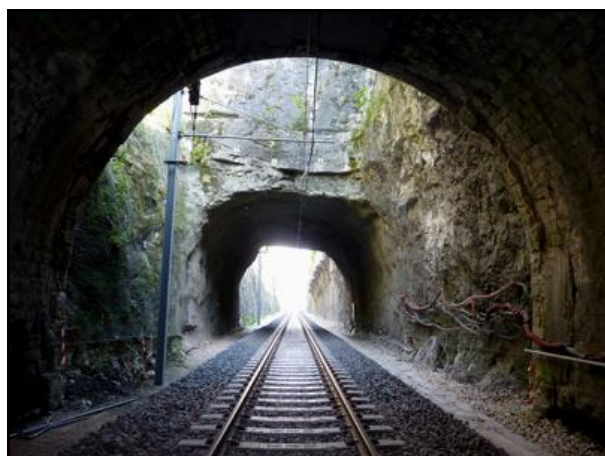


L'entrée du tunnel vue depuis la sortie de celui de Saint Claude 2

SORTIE

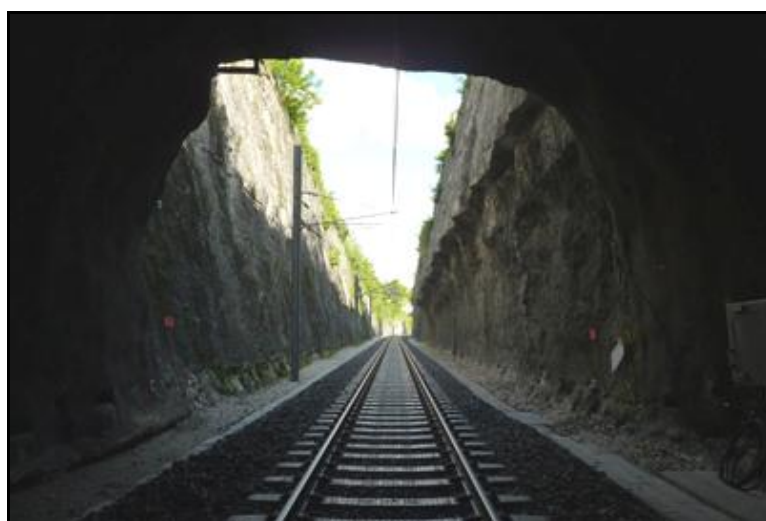


A l'arrière-plan, la sortie du tunnel de Saint Claude 2





L'entrée vue de l'intérieur avec la sortie du tunnel de Saint Claude 2



La sortie du tunnel vue de l'intérieur avec la longue tranchée qui lui fait suite



L'entrée et la sortie du tunnel dans leur état primitif, avant travaux de réfection

Si cette fiche comporte des erreurs ou des oublis, merci de nous le signaler.