



INVENTAIRE des TUNNELS FERROVIAIRES de FRANCE

itff@hotmail.fr

FICHE TUNNEL

N° INVENTAIRE : 25321.3 NOM : Tunnel du Malpas

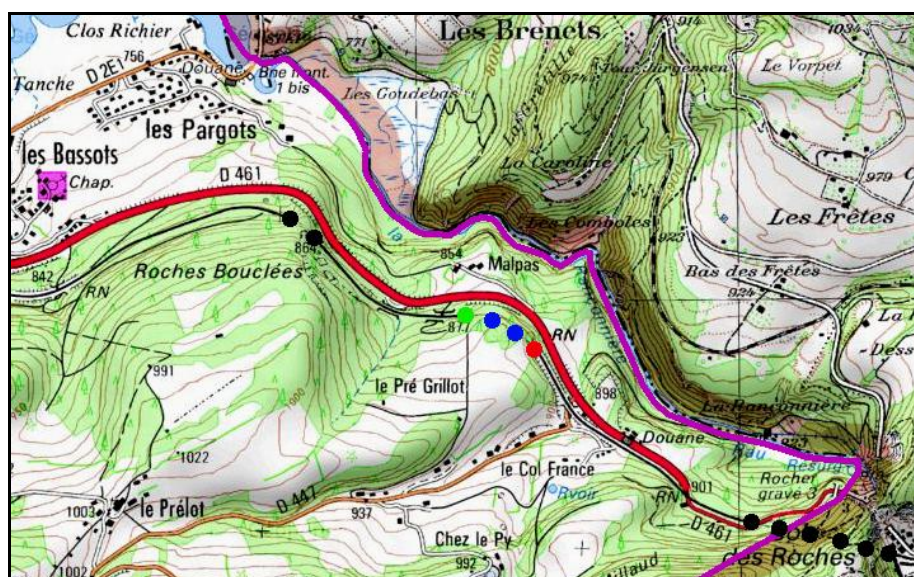


SECTION de LIGNE : MORTEAU (25) > SUISSE

COMMUNES : Entrée : Villers le Lac (25) Sortie : Villers le Lac (25)

COORDONNEES : Lambert II Etendu
X : 931,591 X : 931,811
Y : 2237,707 Y : 2237,625

Altitude moyenne : 878 m



Les points noirs indiquent, de gauche à droite, les tunnels voisins de L'Essart, n° 25321.2, et du Col des Roches, 25321.4

DONNEES TECHNIQUES :

Nature de l'ouvrage : Vrai tunnel de percement
Longueur : 232 m
Nombre de voies : 1
Usage actuel : En service (accès dangereux)
Etat général accès : Ligne en service (accès dangereux)
Etat général galerie : Bon

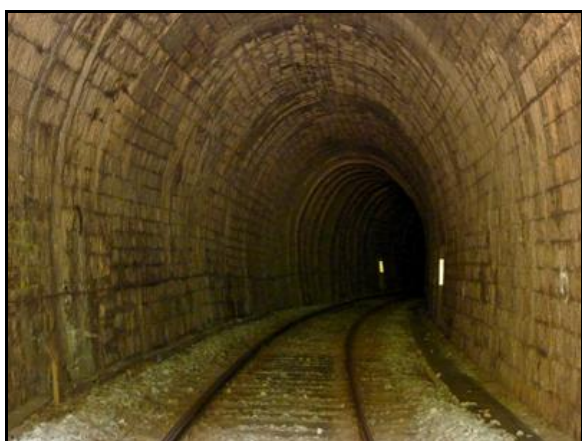
COMMENTAIRES :**ICONOGRAPHIE :****ENTREE****SORTIE**

L'entrée et la sortie du tunnel après campagne de travaux de réfection



Ci-dessus et ci-dessous, l'entrée et la sortie du tunnel pendant les travaux





Si cette fiche comporte des erreurs ou des oublis, merci de nous le signaler.