



INVENTAIRE des TUNNELS FERROVIAIRES de FRANCE

itff@hotmail.fr

FICHE TUNNEL

N° INVENTAIRE : **26040.3** NOM : Tunnel de l'Adret



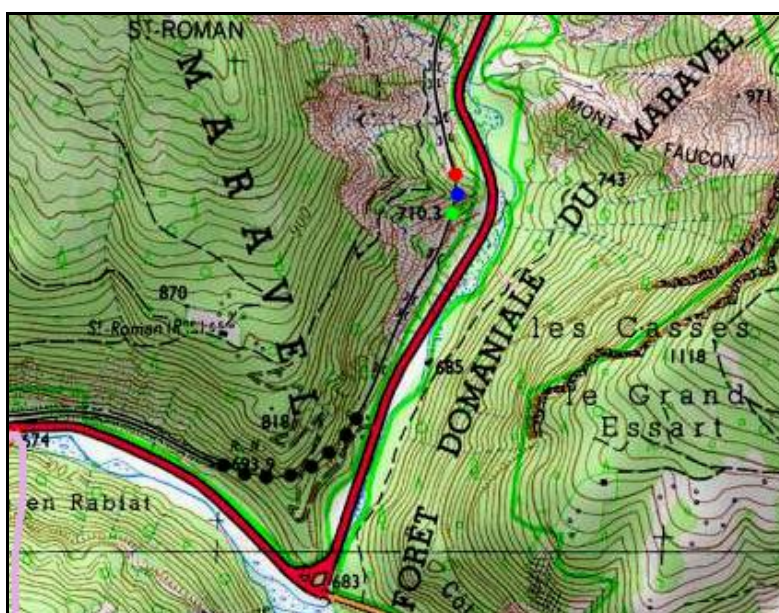
SECTION de LIGNE : **PONT DE QUART (26) > ASPRES SUR BUECH (05)**

COMMUNES : **Entrée : Beaurières (26)** **Sortie : Beaurières (26)**

COORDONNEES : Lambert II Etendu

X :	854,680	X :	854,679
Y :	1955,824	Y :	1955,916

Altitude moyenne : **710 m**



Les points noirs indiquent le tunnel voisin de Saint Roman, n° 26040.2

DONNEES TECHNIQUES :

Nature de l'ouvrage : **Vrai tunnel de percement**

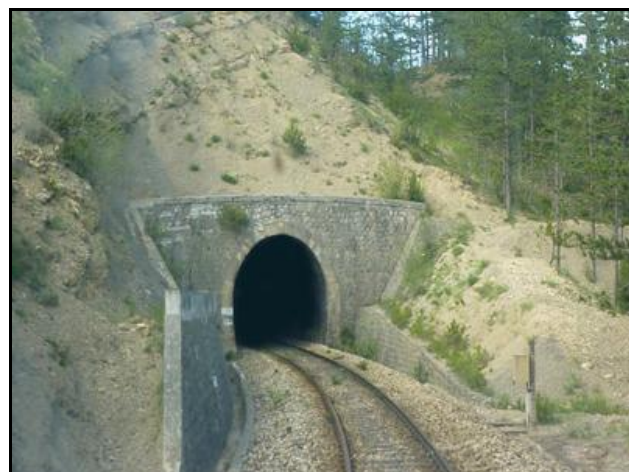
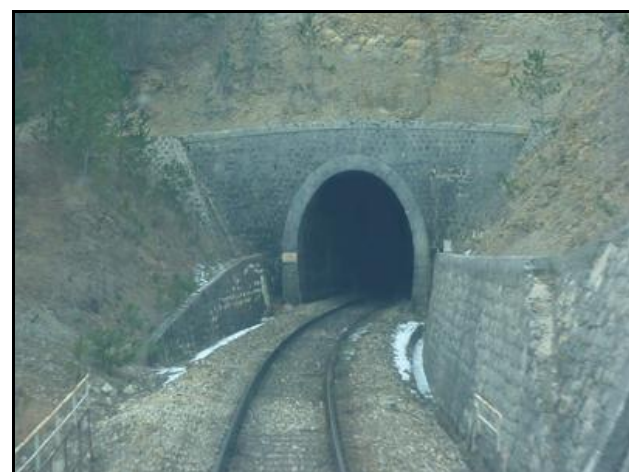
Longueur : **88 m**

Nombre de voies : **1**

Usage actuel : **En service (accès dangereux)**

Etat général accès : **Ligne en service (accès dangereux)**

Etat général galerie : **Bon**

COMMENTAIRES :**ICONOGRAPHIE :****ENTREE****SORTIE**

Si cette fiche comporte des erreurs ou des oublis, merci de nous le signaler.

★ ★ ★