



INVENTAIRE des TUNNELS FERROVIAIRES de FRANCE

itff@hotmail.fr

FICHE TUNNEL

N° INVENTAIRE : 26167.2 NOM : Tunnel de Clamontard

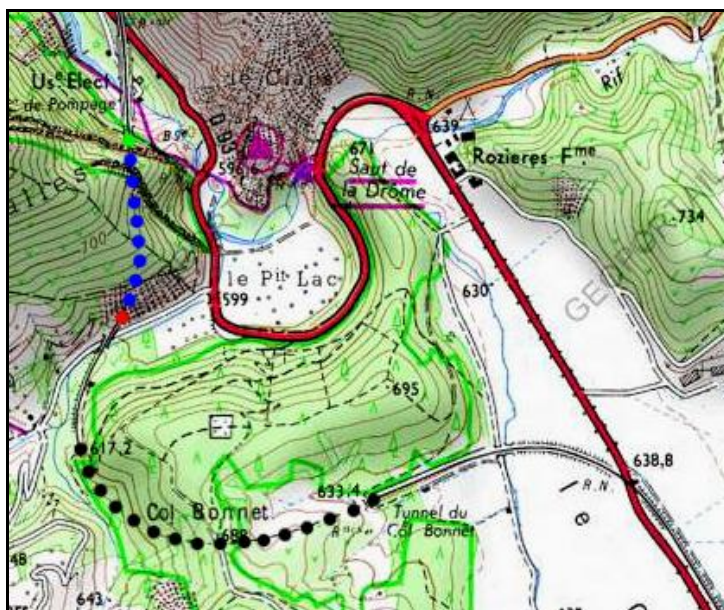


SECTION de LIGNE : PONT DE QUART (26) > ASPRES SUR BUECH (05)

COMMUNES : Entrée : Luc en Diois (26) Sortie : Luc en Diois (26)

COORDONNEES : Lambert II Etendu
X : 847,774 X : 847,768
Y : 1960,610 Y : 1960,196

Altitude moyenne : 610 m



Les points noirs indiquent le tunnel voisin du Col Bonnet, n° 26167.3

DONNEES TECHNIQUES :

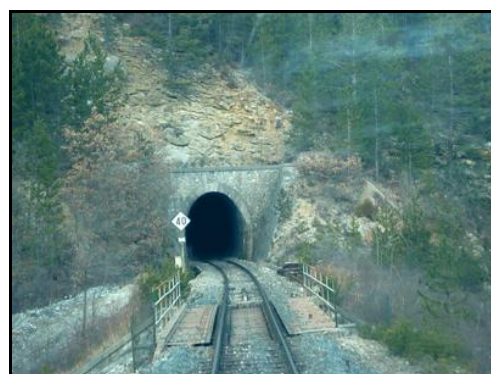
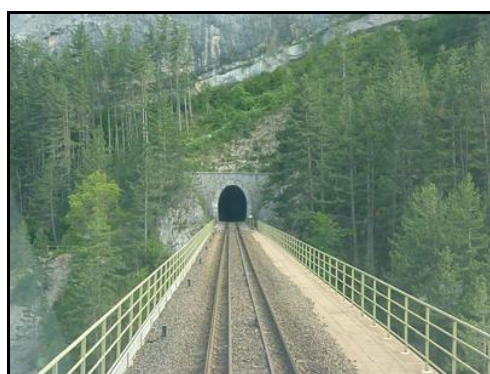
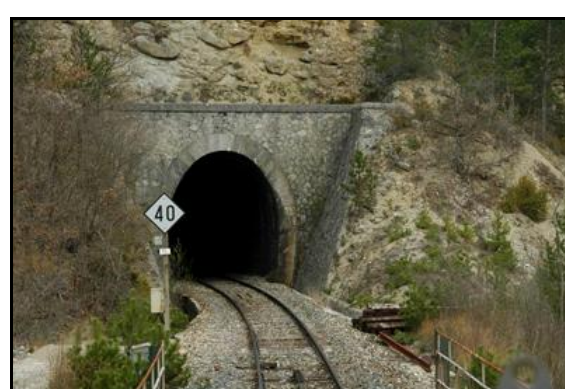
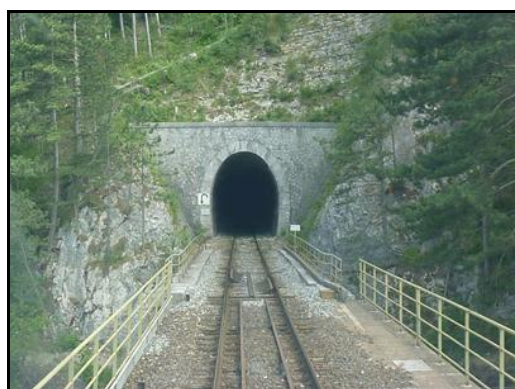
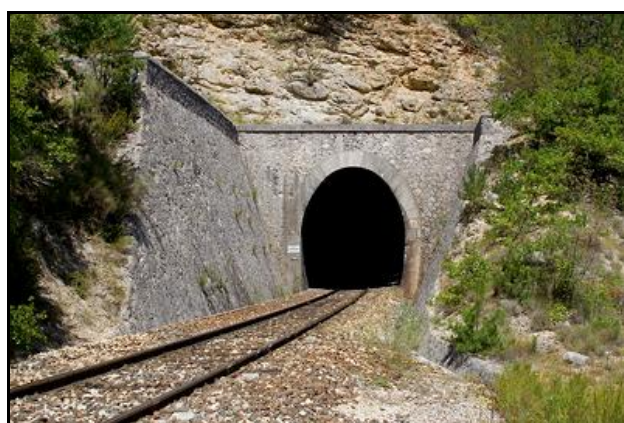
Nature de l'ouvrage : Vrai tunnel de percement
Longueur : 409 m
Nombre de voies : 1
Usage actuel : En service (accès dangereux)
Etat général accès : Ligne en service (accès dangereux)
Etat général galerie : Bon

COMMENTAIRES :

ICONOGRAPHIE :

ENTREE

SORTIE

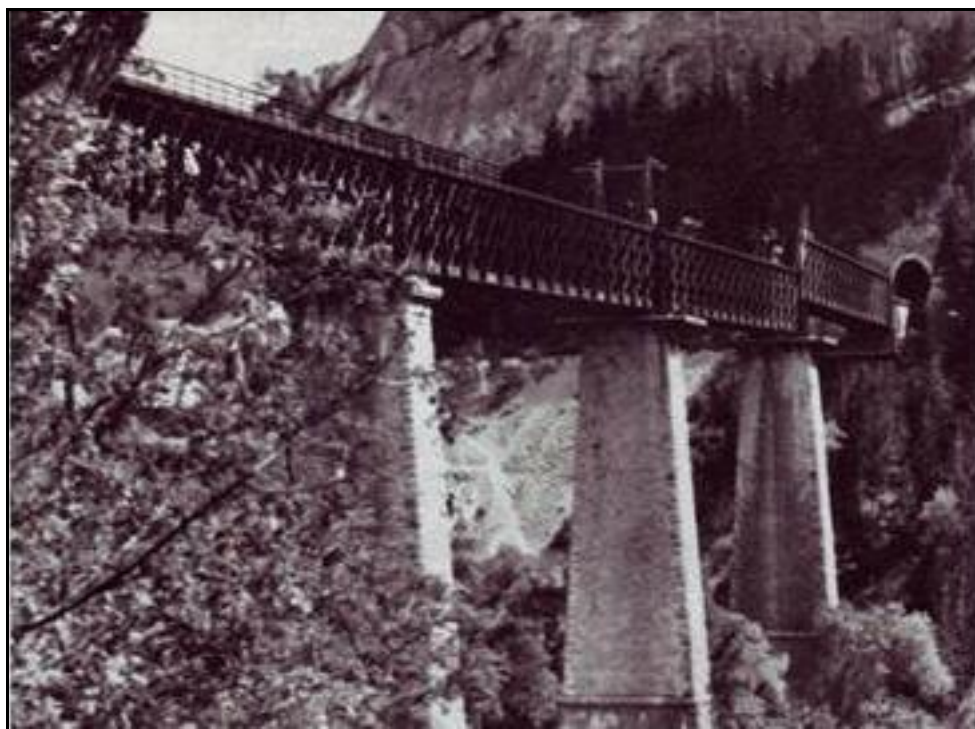




L'entrée vue de l'intérieur avec le viaduc qui la précède



Belle maquette représentant l'entrée du tunnel avec l'ancien viaduc en treillis métallique



L'entrée du tunnel au moment du démontage de l'ancien viaduc
en vue de son remplacement par le tablier actuel



L'entrée du tunnel après le nouveau viaduc du Claps

Si cette fiche comporte des erreurs ou des oublis, merci de nous le signaler.

★ ★ ★